



JUNG



insto
Electro & Engineering

JUNG



“ჯვეიანი” სახლი

კომფორტულად მართეთ თქვენი სახლი სენსორული დისპლეის და ნებისმიერი მობილური მოწყობილობის საშუალებით - მაგალითად iPhone, iPad და iPod Touch-ით. გერმანული ხარისხი და დახვეწილი დიზაინი მომთბოვნე მომხმარებლისათვის!

შპს ინსტა - იუნგის ოფიციალური წარმომადგენელი საქართველოში
ზაქარაიძის 8, თბილისი - (032) 2 202020
www.instage

კარგსეული ხარისხი!

AAG

Association of Architects of Georgia
საქართველოს არქიტექტორთა ასოციაცია

www.archias.ge



ბარათსაშენი - სააქტიურობის აქტიურობის ასოციაცია და დიმიტრი მოსულიშვილი
მთავარი რედაქტორი - ნინო ლაღიძე
ინფორმაცია - ნინო ლაღიძე, დიმიტრი გელოვანი.
თარგმანი - ნატა კურტანიძე
კომპიუტერული დიზაინი - ირმა ჯიშკარიანი
ბაზა რედაქცია - შ.პ.ს. სტილი, დიმიტრი გელოვანი

PUBLISHER - ASSOCIATION OF ARCHITECTS OF GEORGIA and Dimitri Mosulishvili
CHIEF EDITOR - Nino Laghidze
INFORMATION - Nino Laghidze, Dimitri Gelovani.
TRANSLATION - Nata Kurtanidze
COMPUTER GRAPHIC - Irma Jishkariani
OUTDOOR ADVERTISEMENT — STYLE Ltd.
Director Ekaterine Javakhishvili

0186 თბილისი, ვაჟა-ფშაველას გამზ. #70ა
მობ: 593 42-74-73; 599 10-56-03; 558 28-29-30

70a Vaja-Pshavela ave, 0186 Tbilisi, Georgia.
Mob: (+995) 593 42-74-73; (+995) 599 10-56-03; (+995) 558 28-29-30
<http://www.archias.ge>
<http://www.archiaward.com>
E-mail: laghidze.n@gmail.com

სარეკლამო ტექსტის შინაარსზე
რედაქცია პასუხს არ აბეზს

არქიტექტორებისა და დიზაინერების საყურადღებოდ!

საქართველოს არქიტექტორთა ასოციაცია და ექსპერტიზის ცენტრი "სტილი" აცხადებენ თქვენთან თანამშრომლობას. გთხოვთ, მოგვანოცოთ თქვენს მიერ ჩატარებული არქიტექტურული-დიზაინერული პროექტები. მათ შორის საკეთილშობილო განთავსებელი იქნება ექსპერტიზის ცენტრის "სტილის" მომდევნო ნომერში, ხისთვისაც წინასწარ გიხდით მადლობას. ექსპერტიზის ცენტრის იტოვებს უფლებას გაცნობოთ მასალის მომზადებისა და პუბლიკაციისათვის აუცილებელი პირობა - ექსპერტიზის ცენტრის მიერ ჩატარებული რეკონსტრუქციის იქნას მისი ამსახველი ფოტო-მასალის მალაქმზადებელი სახისხით - ავტომატურად უზენაესი დონის მონიტორინგის პროექტი ფოტოგადაღება. დახუცდეს თანავეცოცხოს ვინაობა!

ფორუმი BY ახალი ნათება
ავტორი განათება აქსესუარები

ევროპული ბრენდების
მრავალფეროვნება



განსახლებული კოლექციები

აღმაშენებლის ხეივანი მე-12 კმ
www.newlight.ge
2 20 24 24



AAG
საქართველოს
არქიტექტორთა
ასოციაცია

სტილი
შარბაძე

არქიტექტურული პრემია 2018

„საქართველოს არქიტექტორთა ასოციაციის“, „არქიტექტორთა კლუბის“ და ჟურნალი
STYLE-ის ორგანიზებით 2018 წლის 15-16 ოქტომბერს

17:00 საათზე, სასტუმრო „გილთმორის“ საპრაზენტაციო დარბაზში, არქიტექტურის VII
საერთაშორისო ფესტივალის ფარგლებში გაიმართება: მხ -13 საერთაშორისო
არქიტექტურული კონკურსის „არქიტექტურული პრემია 2018“ – ის
დაჯილდოების საზეიმო ცერემონიალი.

საერთაშორისო კონკურსი „არქიტექტურული პრემია 2018“ საცხოვრებელი თუ საზოგადოებრივი
სივრცის, შენობების, ინტერიერის და დიზაინის სფეროს მოიცავს. საერთაშორისო კონკურსი 2006 წლი-
დან ტარდება არქიტექტურისა და დიზაინის სფეროში მოღვაწე პროფესიონალებსთვის
(<http://www.archiaward.com/>).

საერთაშორისო კონკურსში მონაწილეობისთვის განიხილება რეალიზებული და სარეალიზაციო
პროექტები.

ნამუშევრები შეფასდება შემდეგი ნომინაციების მიხედვით:

- ინდივიდუალური საცხოვრებელი სახლი (რეალიზებული)
- მრავალბინიანი საცხოვრებელი სახლი ან კომპლექსი (რეალიზებული)
- საცხოვრებელი ინტერიერი (რეალიზებული)
- საზოგადოებრივი ნაგებობა (რეალიზებული)
- საზოგადოებრივი ინტერიერი (რეალიზებული)
- რესტავრაცია-რეკონსტრუქცია (რეალიზებული)
- მწვანე არქიტექტურა (რეალიზებული)
- სტუდენტური პროექტი
- არქიტექტურული პროექტი
- ქალაქგეგმარებითი პროექტი

ფესტივალის მიზანია საუკეთესო პროექტების წარმოჩენა და იმ არქიტექტორებისა თუ დიზაინე-
რების დაფიქსირება, რომელთაც თავისი წვლილი შეაქვთ არქიტექტურის, მშენებლობის და დიზაინის
სფეროებში.

საერთაშორისო არქიტექტურული ფესტივალის დაინტერესების შემთხვევაში, მასში მონაწილეობის
მისაღებად თუ მის მხარდასაჭერად დეტალურ, ინფორმაციას გაეცანით ვებ-გვერდებზე:

www.archiaward.com; www.Archias.ge

ტელ.: +995 593 427 473

E-mail: laghidze.n@gmail.com



მოაწყვეთ სახლი
იტალიური ავეჯით
მიიღეთ

3000 ლ

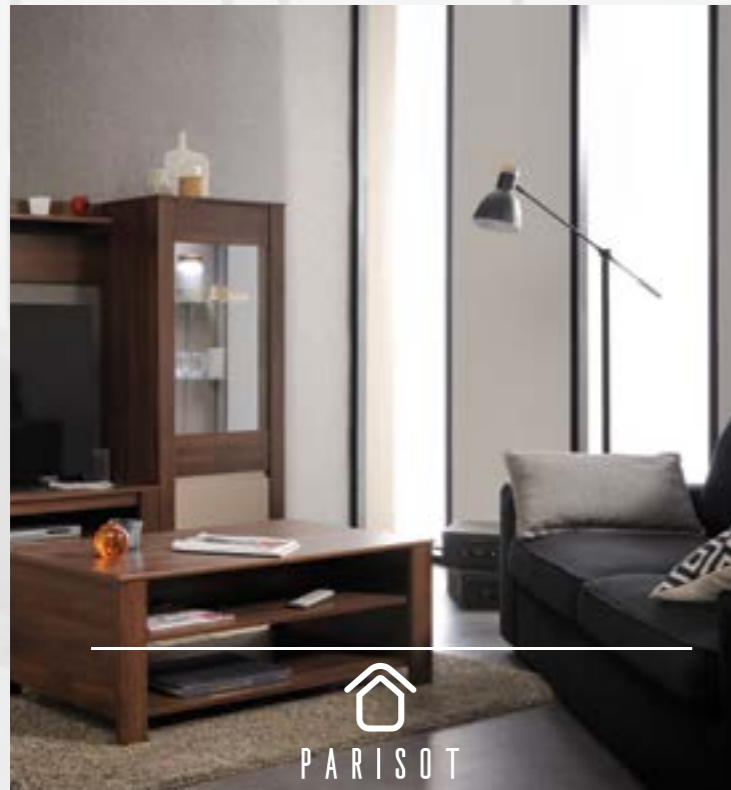
ყოველ 10 000 ლარიან შეკვეთაზე

📍 თბილისი: აღმაშენებლის ხეივანი მე-12 კმ.

🌐 ITALIANLABORATORY 🌐 WWW.ICR.GE

იტალიური მოაწოდებელი
ლაბორატორია

კოლომბინი
იტალიური ავეჯი



ეზროსავენი შოუსი





იტალიური მოუხაზი
ლაბორატორია



მათთვის, ვისთვისაც ყველა დეტალი მნიშვნელოვანია!

📍 თბილისი: აღმაშენებლის ხეივანი მ-12 კმ 📞 +995 599 888 760

ლაბორატორია
ჩემი სტანდი

GROHE SpaColours—ის კოლექცია — არჩევანი არქიტექტორებისა და დიზაინერებისთვის

GROHE SpaColours - ის სრულად განახლებული კოლექცია: ფერთი პალიტრის მოდერნიზაცია, დახვეწილი დიზაინი და მრავალფეროვანი ვარიაციები



GROHE SpaColours კოლექციის უამრავი ვარიანტი, გაუთავებელი მოქნილობა: ინდივიდუალიზაციისკენ გლობალური ტენდენციების თანახმად, სააბაზანო თუ სამზარეულო ოთახი ხდება უაღრესად მნიშვნელოვან სივრცედ სახლში. არქიტექტორები და დიზაინერები მუდამ არიან იმ საშუალებათა ძიებაში, რათა გამოხატონ კლიენტების ინდივიდუალური სტილი. GROHE -ს წყლის შემრევების არჩევანის ფართო სპექტრი ინსტრუმენტების წარმოდგენილად მდიდარი ნაკრები შემოქმედებითი აზროვნების გასაფართოებლად.

GROHE Feldmühleplatz 15, 40545 Düsseldorf
Phone: +49.(0)211/9130-3000
www.grohe.com

GROHE Pure Freude an Wasser
Media contact: HERING SCHUPPENER
Unternehmensberatung für Kommunikation
GmbH Berliner Allee 44, 40212 Düsseldorf, Germany
Phone: +49.(0)211.430 79-266/-289
E-Mail: grohe@heringschuppener.com

GORGIA SIDO IDEAL

ბელი გახდა. კოლექციებზე მუშაობა წლების წინ დაიწყო. ამ ხნის განმავლობაში კლასიკური ბრენდები წარმოიშვა. GROHE SpaColours —ის კოლექცია აღჭურვილია ფუნქციებით და ტექნოლოგიებით, როგორცაა GROHE AquaGuide და GROHE SilkMove®. თავისი არსებობის პერიოდში GROHE SpaColours —ის კოლექციას მოპოვებული აქვს Iconic Award Interior Innovation-ის, Good Design Award-ის და iF Product Design Award-ის პრესტიჟული ჯილდოები. 2018 წელს კი მას მიენიჭა Red Dot Award -ის პრესტიჟული ჯილდო.

„შემრევის ყველა დეტალი, ვცდილობთ წარმოვაჩინოთ მდიდარი ფერთი პალიტრით, დახვეწილი ფორმით და ფაქტურით, რაც მათ უფრო მოსახერხებელს ხდის და აადვილებს კონტროლის პროცესს. GROHE SpaColours —ის კოლექცია ხელს შეუწყობს დიზაინერებს და არქიტექტორებს განახორციელონ ყველაზე გემოვნებიანი და ექსცენტრული დამკვეთის მოთხოვნები. ეს არის მათი კრეატიული შესაძლებლობების განვრცობის გასაღები. გარდა ამისა, მუდმივად ვრთავთ მცირეოდენ, ინოვაციურ ცვლილებს დიზაინში, ფერში, ფაქტურასა და ტექნოლოგიაში რითაც მივცით მომხმარებელს სიზუსტის და კონტროლის შეგრძნების ისეთი გამოცდილება. რაც მათ აქამდე არ შეუგრძენიათ“ — ამბობს Michael Seum, - GROHE -ს ვიცე-პრეზიდენტი დიზაინის მიმართულებით.



არსებითად ახალი! ონკანების, შხაპების, აქსესუარების სრული ასორტიმენტი, რომელიც გვთავაზობს Cool Sunrise, Warm Sunset, Hard Graphite და Nickel-ის მდიდრული ფერების და ულტრათანამედროვე ნაკეთობების ათზე მეტ შესაძლებელ კომბინაციას. ისინი, მსოფლიო უახლესი ტენდენციებით შთაგონებული, დეტალურადაა შემუშავებული, რათა მიესადაგოს ნებისმიერი სტილის სამზარეულოს თუ სააბაზანო ოთახის ფერთი გარემოს. არჩევანის ახალი თავისუფლება წარმოდგენილი თანმიმდევრობით მოდის დიზაინში, ამასთან თითოეული დგუში, საშხაპე, წყლის გამანაწილებელი წარმოდგენილია ზომებში S-დან XL-მდე. ნაკეთობის გეომეტრიული სტრუქტურა დაფუძნებულია კონცენტრირებულ გეომეტრიზმზე.

GROHE- მა განაახლა და გააფართოვა კოლექციის GROHE SpaColours კოლექციის შემრევების ასორტიმენტი, რამაც მათ უფრო თანამედროვე სახე მისცა და მოსახერხებ-



GROHE Euphoria SmartControl — პერსონალიზირებული შხაპის ინტუიციური კონტროლი

GROHE Euphoria 260 - კომფორტის სამი ზონა

საშხაპის ახალი განზომილებებით დატვირთვა — აი ეს არის GROHE Euphoria SmartControl -ის მთავარი საზრუნავი. აპრილის მონაცემებით „Push, Turn, Shower“-ს გამოცდილება კიდევ უფრო მრავალმხრივი გახდება ახალი მოდელების და მათი კომბინირებული ვარიანტების წყალობით. ამასთან, სტილური მოდელის — on-the-wall — გაფართოებულ ხაზს დაემატა კედლის მიღმა დამალული საშხაპე დანადგარები. ამას გარდა წყლის ჭავლის გამომშვები და Euphoria SmartControl -ის დამალული ბლოკები მიღწევადი იქნება მოდური თეთრი ფერის ქვეშ. GROHE Euphoria SmartControl შეფუთულია გერმანული

ტექნოლოგიით, დამზადებულია გერმანული წარმოების ყველაზე მაღალი სტანდარტით და ექსპლოატაციაში გადის Made in Germany-ის ეტიკეტით. მას საფუძვლად უდევს push-and-turn-ის კომბინირებული ტექნოლოგია, რომელიც საშუალებას აძლევს მომხმარებელს თითის წვერით მართოს წყლის რეგულაციები. მაგალითად, პირველი ღილაკი იწყება უშვებს წყალს არჩეული მომართულებით Euphoria-ს ან Cube hand shower-ის მეშვეობით. ცენტრალური ღილაკით წყალი მოგვყავს ინტენსიური ნაკადის რეჟიმში - ActiveRain. მესამე ღილაკი - PureRain - იძლევა სრული რელაქსის განცდას.

გარდა სტანდარტული საშხაპისა GROHE Rainshower 310 SmartActive top, შეგიძლიათ აირჩიოთ GROHE Euphoria 260 მოდელის სრული კომპლექტი. მისი საშხაპე აღჭურვილია სპაციალური spray მოწყობილობით, რომელსაც შეუძლია მოაქციოს წყლის ნაკადი სამი სახის რეჟიმში: მძლავრი, განსაზღვრული მიმართულებით; გამამხნეველი - SmartRain და ზაფხულის ნაწინვიმის იმიტაციით. წყლის ჭავლის რეჟიმები შეგიძლიათ გააკონტროლოთ საშხაპის ცენტრში მოსახერხებელი ღილაკის გამოყენებით. GROHE Euphoria 260 შეგიძლიათ შეიძინოთ, როგორც ცალკე შხაპის თავით, ასევე საშხაპე დგარით - კომპლექტში.



Pure Freude an Wasser **GROHE**

GROHE Feldmühleplatz 15, 40545 Düsseldorf
Phone: +49.(0)211/9130-3000
www.grohe.com

Media contact: HERING SCHUPPENER Unternehmensberatung für Kommunikation GmbH
Berliner Allee 44, 40212 Düsseldorf, Germany
Phone: +49.(0)211.430 79-266/-289
E-Mail: grohe@heringschuppener.com

GORGIA SIDO IDEAL

GROHE Rapido SmartBox - ყველა ფარული უპირატესობა ორმაგი სიამოვნება



GROHE Rapido SmartBox ეწოდება ჭკვიანი არა მხოლოდ, მოდური ტენდენციის შესაბამისად: ეს ზუსტად ინოვაციური ტექნოლოგიების ერთობლიობას ქმნის და ზედმინვენით შეესაბამება ნებისმიერ თანამედროვე პროექტს. მისი უპირატესობებია:

EU 1717 სტანდარტებთან შესაბამისობა GROHE Rapido SmartBox-ის ინსტალაციისას;

მარტივი მონტაჟი! მოსახერხებელი დამაკავშირებელი სარქველების წყალბით;

ორმაგი სიამოვნება: GROHE Rapido SmartBox - შია წარმოებული სპეციალური ზედაპირები, შხაპისგან სამოვნიების მიღების გასაორმაგებლად. ოვალური ნამონეული ღიობები წყლის ნაკადისთვის მოთავსებულია ვარსკვლავის ფორმის სპრეის ცენტრში და ქმნის ენერგიულ მასაჟს. მომხმარებელს შეუძლია აირჩიოს წყლის კონცენტრირებული ნაკადებიდან სასურველი - დაძაბული კუნთების მოდუნებისთვის ან თმიდან შამპუნის მოშორებისთვის, ხოლო „წვიმის ნაკადი“ რბილად დაედინება სხეულზე;

საშხაპე შეიძლება იყოს ენერგიული და გამამხნეველი ან დამამშვიდებელი და მოსაღუნებელი - ან მას შეუძლია დააკავშიროს ორივე რეჟიმი. შხაპის ერთი ფუნქციიდან მეორეში გადასვლის გასამარტივებლად, ან მათი გაერთიანებისთვის GROHE გეთავაზობს ახალ Rapido SmartBox -ის შენობულ დანადგარებს, რომელიც მოიცავს ინტუიციურად გასაგებ ტექნოლოგიას.

GROHE Rapido SmartBox -ის კონცეფცია 2-ჭაღლიანი საშხაპეების და ხელის საშხაპის ერთად ფუნქციონირების საშუალებას იძლევა. საშხაპის გასუფთავებაც ასეთივე მარტივია სმარტ კონსტრუქციის მეშვეობით.

Pure Freude
an Wasser



GROHE Feldmühleplatz 15,
40545 Düsseldorf
Phone: +49.(0)211/9130-3000
www.grohe.com
Media contact: HERING SCHUPPENER

Unternehmensberatung
für Kommunikation GmbH wBerliner Allee
44, 40212 Düsseldorf, Germany
Phone: +49.(0)211.430 79-266/-289
E-Mail: grohe@heringschuppener.com



GROHE Sensia® Arena - ბიდე-უნიტაზმა, მსოფლიო აღიარება მოიპოვა • ინოვაციური ტექნოლოგიები კომფორტისა და ჰიგიენისთვის • ყოველდღიური განახლება და სისუფთავე

თანამედროვე ტექნოლოგია თანდათან მთელს ჩვენს ცხოვრებას მოიცავს, იგი გამოჩნდა ისეთ პრივატულ სივრცეებში კი, როგორც სააბაზანო და ტუალეტია. კომპანიის - ბიდე/უნიტაზი GROHE Sensia® Arena - ერთერთი უახლესი ინოვაციური გადაწყვეტა განკუთვნილია ყოველდღიური ჰიგიენის პროცედურები გარდაქმნას სასიამოვნო დასვენებისთვის პროცესად. ბოლო წლების განმავლობაში მთელ მსოფლიოში იძენს პოპულარობას ტრადიციული იაპონური რიტუალი - წმენდის წყლით ტუალეტის ქაღალდის გამოყენების გარეშე. GROHE Sensia® Arena -ს ბიდე/ტუალეტი ნათელი მაგალითია იმისა, თუ როგორ შეიძლება თანამედროვე ტექნოლოგიებით ჩვენი ცხოვრების გააუმჯობესება, ინოვაციის, ტრადიციის და თანამედროვე დიზაინის გაერთიანებით.



GROHE- ს სამზარეულოს ნიჟარები

GROHE: მსამზარეულოს გააზრებული დიზაინის მთელი სამყარო. ახლა კომპანიის ასორტიმენტში არის:

სამზარეულო მიქსერები, წყლის სისტემები და სამზარეულო ნიჟარები;

ხარისხი, რომელიც შეიძლება დაინახა და იგრძნო: დაპატენტებული საფარი ტექნოლოგია;

მარტივი წმენდა და ძლიერი უფანგავი ფოლადი;

შესანიშნავი წყვილი: ოთხი მზა კომპლექტი - ნიჟარების და მიქსერების ყველაზე პოპულარული კოლექციები;

ბრენდი მაქსიმალური კომფორტისთვის; ღირებულების დიაპაზონი: ხელმისაწვდომიდან - პრემიალურამდე.

GROHE-ს მონტაჟის ახალი სისტემის QuickFix მეშვეობით, სამზარეულოში წყლის ნიჟარა შესაძლებელია რამდენიმე წუთში დამონტაჟდეს, ნებისმიერი განლაგებით, ასევე მათ აქვთ კარგი ხმაურის იზოლაცია - GROHE Whisper - და ავტომატური გადინების სარქველი, რომელიც სამუდამოდ მოიშორებს თქვენს ხელებს ბინძურ წყლებში ჩაძირვის აუცილებლობას. GROHE -ს წყლის ნიჟარები გამოირჩევა შთაბეჭდავი სილამაქებით (არანაკლებ 16 სმ), რაც უზრუნველყოფს ნებისმიერი სიდიდის ჭურჭლის გარეცხვადასუფთავენას. ნიჟარის ძირში ოდნავ ცილინდრული ფორმისაა, ყოველი მათგანი დამზადებულია უფანგავი ფოლადისგან, მარკით - AISI 304 ან AISI 316. ყველა ნიჟარას აქვს ასეთი დიზაინი, რომელიც საშუალებას იძლევა ადვილად მიერთოს ისინი სამზარეულო ონკანებთან და ბრენდის წყლის სისტემებთან, როგორც დიზაინისა და პრაქტიკულობის თვალსაზრისით. GROHE-გეთავაზობთ ნიჟარის და შემრევის ყველაზე პოპულარულ ოთხ, მზა კომპლექტს - GROHE Bau, Eurosmart, Conceto и Minta.

GROHE Sense და GROHE Sense Guard - წყალგაყვანილობის რევოლუციური უსაფრთხოების სისტემა თქვენს სახლში



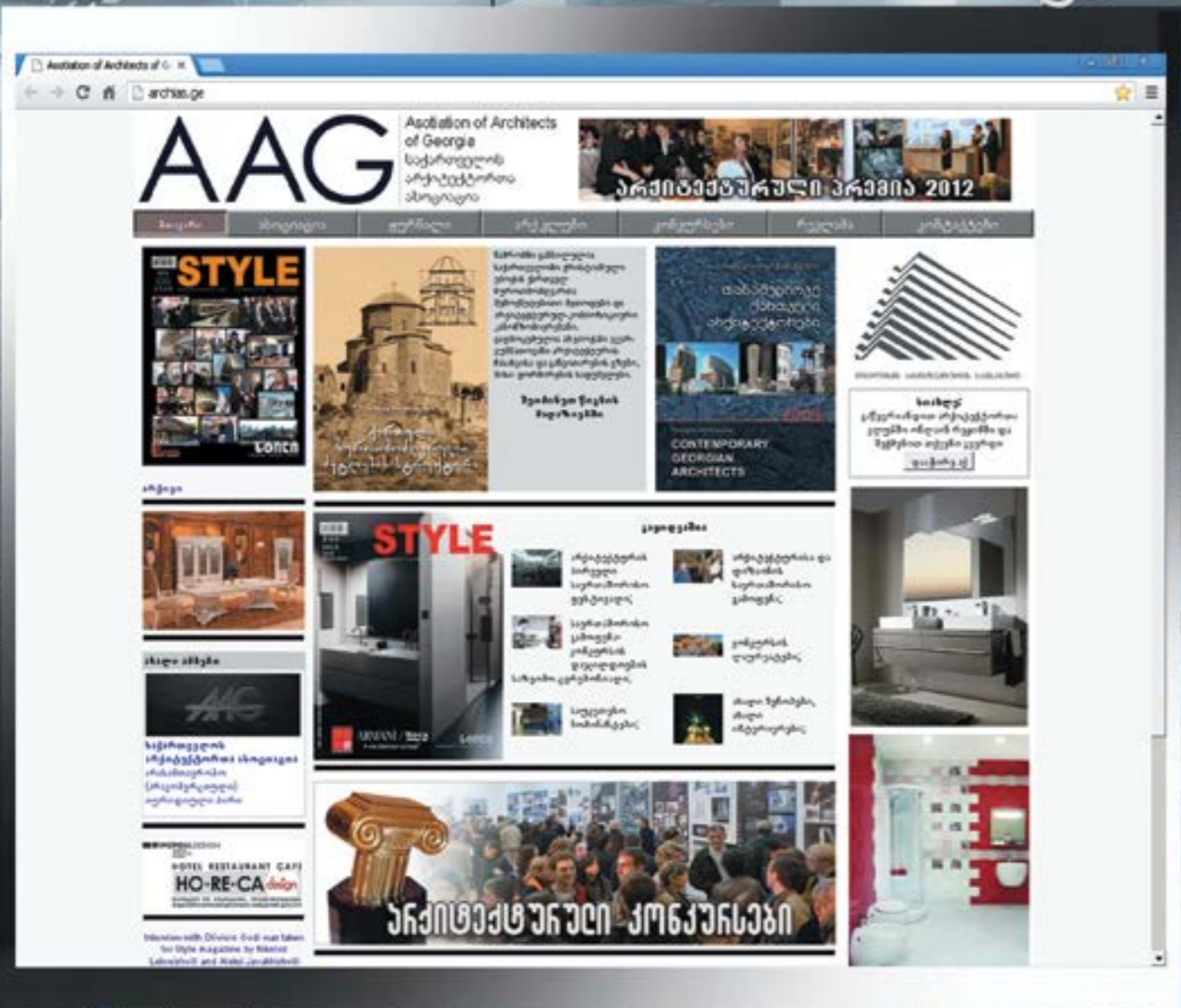
GROHE Sense და GROHE Sense Guard წარმოადგენენ უახლეს ინტელექტუალურ GROHE მიღწევებს ინტელექტუალური სახლისთვის. GROHE Sense smart water-ის სენსორული გადამცემი აკონტროლებს ტენიანობას, მომენტალურად აღმოაჩენს გაჟონვას და აცხობინებს სახლის მეპატრონეს წარმოქმნილი პრობლემის შესახებ. რაც შეეხება GROHE Sense Guard-ს, იგი დამონტაჟებულია მთავარ წყალსადენ მილში და შეუძლია წყლის მოწოდების შეწყვეტა, მილის დაზიანების შემთხვევაში. ორივე დანადგარი მოხმარება ინოვაციურ სმარტ ტექნოლოგიებში ახალი ბრენდის GROHE ONDUS App-ის გამოყენებით. GROHE Sense არის წყლის სმარტ სენსორი, განთავსდება იატაკზე და აკონტროლებს თუ აბალანსებს ტემპერატურას და ტენიანობას. წყალსადენის დაზიანების შემთხვევაში, იგი მყისიერად აცხობინებს ბინის მეპატრონეს საშიშროების შესახებ და მას დროულად შეუძლია პრობლემის აღმოფხვრა. ინოვაციური წყლის უსაფრთხოების სისტემა ეფუძნება ინდუსტრიის სტანდარტის უკაბელო LAN ტექნოლოგიას, რომლის კონტროლი ხდება Grohe Sense ცენტრალური სისტემის შემადგენელი Grohe ONDUS App-ის მეშვეობით. იგი უზრუნველყოფს წყლის უსაფრთხოების უმაღლესი დონეს და Grohe Sense-ისა და Grohe Sense Guard -ის მუდმივ მონიტორინგს და კონტროლს ყველაგან და ყოველთვის.

GROHE Feldmühleplatz 15,
40545 Düsseldorf
Phone: +49.(0)211/9130-3000
www.grohe.com

Media contact: HERING SCHUPPENER
Unternehmensberatung
für Kommunikation GmbH wBerliner Allee
44, 40212 Düsseldorf, Germany
Phone: +49.(0)211.430 79-266/-289
E-Mail: grohe@heringschuppener.com



www.archias.ge



www.archias.ge



CITY CLASS

კომპაქტური და დახვეწილი დიზაინის ბატობის ქვაბი თქვენი კომფორტისთვის

ქვაბის დიზაინი შემუშავებულია ავტომობილების იტალიელი დიზაინერის - **Georgetto Giugiaro**-ს მიერ.

კომპანია „თერმოინდუსტრია“ ITALTHERM-ის ექსკლუზიური დისტრიბუტორია საქართველოში.



კომპანია „თერმოინდუსტრია“ დაარსდა 2012 წელს და დაარსების დღიდან წარმატებით მოღვაწეობს ქართულ ბაზარზე.

„თერმოინდუსტრია“ გათბობის, გაგრილების, ვენტილაციისა და წყალმომარაგების სფეროში პირველი ECO FRIENDLY, გარემოს მეგობარი კომპანიაა.

გარემოს წინაშე არსებული გამოწვევების გათვალისწინებით, კომპანია მომხმარებელს სთავაზობს გარემოზე ორიენტირებულ, უმაღლესი ხარისხის პროდუქციას იტალიიდან, გერმანიიდან, თურქეთიდან, სლოვენიიდან და უნგრეთიდან.

კომპანია „თერმოინდუსტრია“ იტალიური ბრენდის - MARGAROLI -ის ექსკლუზიური დისტრიბუტორია საქართველოში.



1949 წელს, ეგიდო მარგაროლის მიერ დაარსებული ბრენდი MARGAROLI, დღეს თანამედროვე ინდუსტრიული საწარმოა, რომელიც ჩართულია გარემოზე ზრუნვაში.

კომპანია დიდი რაოდენობით პროდუქციას ყიდის და სრულად ესადაგება მომხმარებელთა საჭიროებებს. თუმცა, პერმანენტული ფართომასშტაბიანი წარმოება გავლენას არ ახდენს მისი მომსახურებისა თუ პროდუქციის მაღალ ხარისხზე. საერთაშორისო პროდუქციისა და ხარისხის სისტემის შესაბამისობის სერტიფიკატების გარდა, MARGAROLI-მა

მოიპოვა UNI EN ISO 9001, კომპანია ასევე ფლობს იტალიის მწარმოებლებისგან მიღებულ სერტიფიკატს (რეგისტრაციის N 439.070.V).

MARGAROLI საუკეთესოდ აერთიანებს მაღალტექნოლოგიურ, ავტომატიზირებულ პროცესებს გამოცდილი და კომპეტენტური პერსონალის წყალობით. მაღალი ხარისხის საშრობების, რადიატორებისა და აბაზანის სხვა აქსესუარების წარმოება მხოლოდ მასალების ფრთხილად და დაკვირვებით შერჩევის შემდეგ იწყება.

წარმოების პროცესის დასასრულს, ყველა აბაზანის აქსესუარი თუ რადიატორი გადის საფუძვლიან შემოწმებას. მაგალითად, მკაცრად მონდება ზენოლის, სითბოსა და გაჟონვის მიმართ პროდუქციის გამძლეობა. MARGAROLI-ს პროდუქციას გამოარჩევს იდეალურად კომბინირებული ხარისხი, დახვეწილი სიმარტივე და მრავალფეროვანი ფერები - რაც, თავის მხრივ, განაპირობებს იმას, რომ იგი ესადაგება ნებისმიერი სტილისა და დეკორის მქონე ინტერიერს.

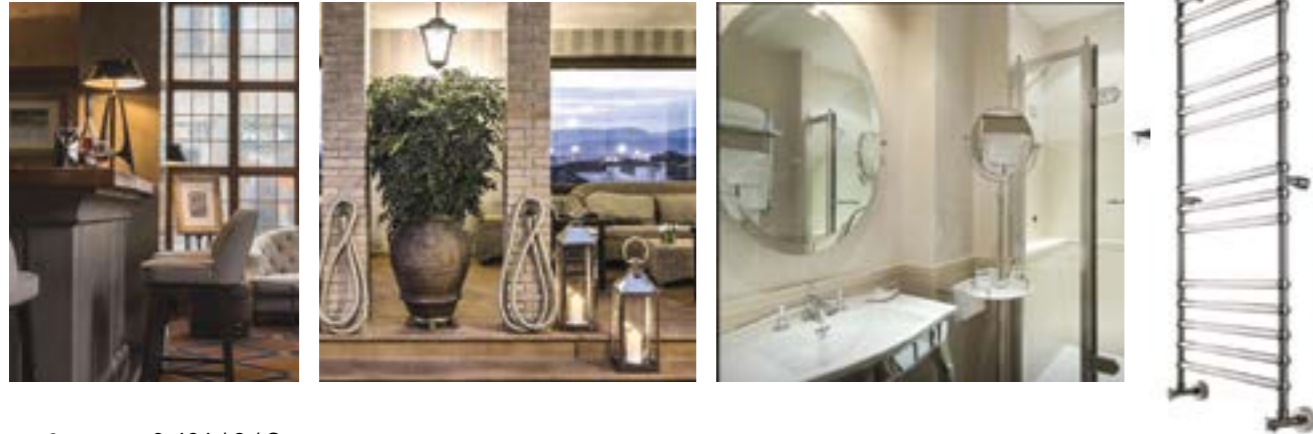


ჩვენ გვსურს, გიჩვენოთ ის ელიტარული სასტუმროები, რომელთა ისტორიის ნაწილადაც MARGAROLI გახდა. ყველა ამ პროექტის გამაერთიანებლად იქცა საერთო ხასიათი, მიზნებისაკენ სწრაფვა და მომხმარებელთა ყოველმხრივი საჭიროების დაკმაყოფილება : მომხიბლავი თავგადასავალი, რომელიც გარშემორტყმულია დიდებული ხედებითა და თვალწარმტაცი ლანდშაფტით.

სასტუმრო LA MAMOUNIA – ქ. მარექეში, მაროკო



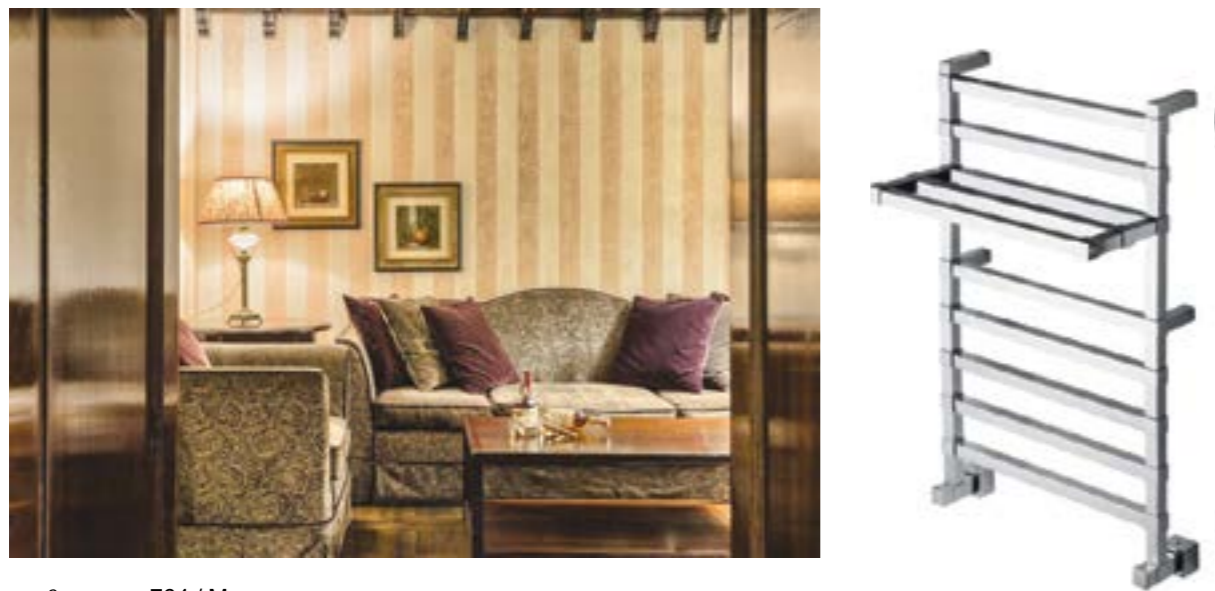
მოგზაურთა ინგლისური ჟურნალის - Conde Nast-ის მიხედვით, სასტუმრო LA MAMOUNIA ერთ-ერთ მოწინავე ადგილს იკავებს მსოფლიოს საუკეთესო სასტუმროების ჩამონათვალში. საშრობები კომპანია MARGAROLI-ს კოლექციიდან - "ARMONIA" (Brushed Nickel) შეირჩა სასტუმროს 212 ლუქსის ნომრების რენოვაციისათვის.



მოდელი: 9-464 / 8 / S

სასტუმრო GRAND HOTEL BAGLIONI – ქ. ფლორენცია, იტალია

სასტუმრო Grand Hotel Baglioni თავისი კონცეფციით ისტორიულ ფლორენციას მიეკუთვნება. სასტუმრო, ოფიციალურად, 1903 წლის 12 აგვისტოს გაიხსნა. დღეს კი ის ტრადიციის, ელეგანტურობისა და დახვეწილობის სიმბოლოდ არის ქცეული. სასტუმროს ლუქს ნომრების განახლებისათვის შერჩეულ იქნა ქრომირებული საშრობები MARGAROLI-ს კოლექციიდან PANORAMA.



მოდელი. 764 / M

სასტუმრო GRAND HOTEL CONVENTO – ამაღლის სანაპირო, იტალია



სასტუმრო Grand Hotel Convento ამაღლის სანაპიროს გულში, ზღვის დონიდან 80 მეტრის სიმაღლეზე მდებარეობს, გარშემორტყმულია ლიმნის პლანტაციებითა და მათი თავბრუდამხვევი სურნელით. მისი ძვირფასი ლუქსის ნომრებისთვის შეირჩა ქრომირებული საშრობები MARGAROLI-ს კოლექციიდან SERENO.

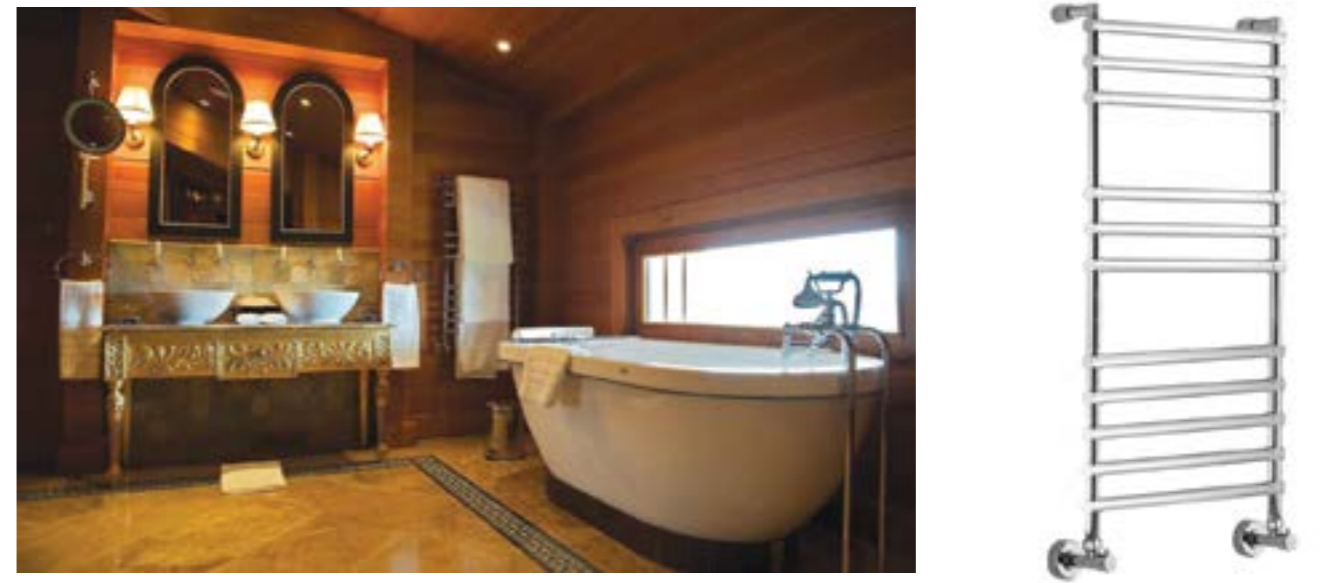


მოდელი: 482/3

სასტუმრო MICHLIFEN IFRANE SUITES & SPA - მაროკო

სასტუმრო Michlifen Ifrane Suites & Spa მაროკოს ერთ-ერთ ყველაზე მიმზიდველ რეგიონში, 1650მ სიმაღლეზე მდებარე სასტუმროა.

სასტუმროს ლუქს ნომრების განახლებისთვის შერჩეულ იქნა ქრომირებული საშრობები MARGAROLI-ს საშრობთა კოლექციიდან SOLE.



მოდელი: 464/11

სასტუმრო VILLA E PALAZZO AMINTA
- მაგიორის ტბა, იტალია



მაგიორის ტბის სანაპიროებზე მდებარე სასტუმრო Villa E Palazzo Aminta ფუფუნების ადგილია, სადაც გონების რე-ლაქსაცია და სხეულში მიძინებული ემოციების აღმოჩენაა შესაძლებელი. აღნიშნული სასტუმრო ერთ-ერთი ყველაზე ექს-კლუზიური და მიმზიდველი ადგილია მსოფლიოში.

ლუქს ნომრების განახლებისას სასტუმროს წარმომადგენლებმა არჩევანი შეაჩერეს ქრომირებულ საშრობებზე MARGAROLI-ს კოლექციიდან ARMONIA.



მოდელი: 9-464



სასტუმრო HYATT REGENCY MOSCOW
PETROVSKY PARK - ქ. მოსკოვი, რუსეთი



აღნიშნული სასტუმრო მდებარეობს ქ. მოსკოვში, ისტორიულ „პეტროვსკის პარკთან“, კრემლიდან 5 წუთის სავალზე. სასტუმროს ლუქს ნომრებისათვის შერჩეულ იქნა ქრომირებული საშრობები MARGAROLI-ს SERENO-ს კოლექციიდან.



მოდელი: 4-482 / AQ

THE PALM JUMEIRAH – ქ. დუბაი, არაბთა გაერთიანებული
საემიროები

მომწუსხველ დუბაისა და მის საოცრებებზე ფიქრისას, გონებაში სამი რამ იჩენს თავს : ბურჯ ალ არაბი, ბურჯ ხალიფა და ულამაზესი ხელოვნური კუნძული -Palm Jumeirah - ადგილი, რომელიც დაჯილდოებულია ქალაქის საოცარი ხედებითა და უნიკალური კონსტრუქციებით.

აღნიშნული სასტუმროს ძვირადღირებულ ვილებში შერჩეულ იქნა 24 კარატის ოქროს საშრობები MARGAROLI-ს SOLE კოლექციიდან.

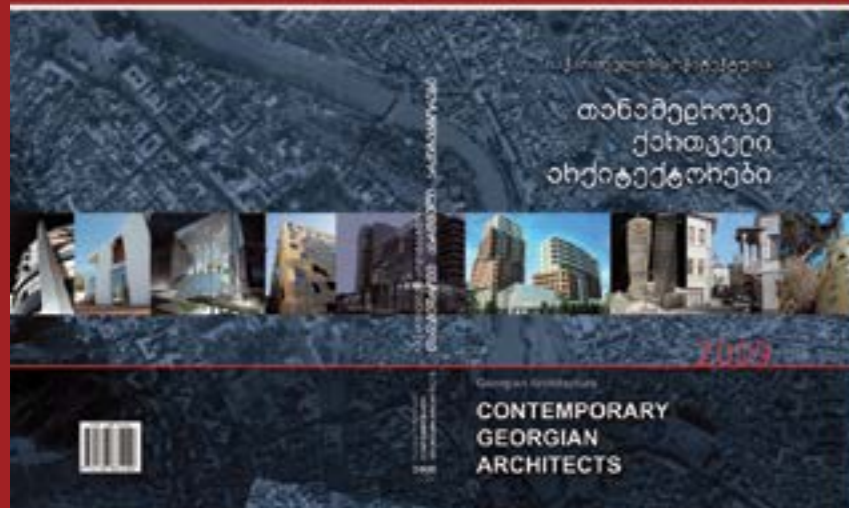


მოდელი: 564/11

თბილისი ბელიაშვილის ქ. 110
ბათუმი ჯავახიშვილის ქ. 32/34; ერისთავის ქ. 2
ფოთი ჭანტურის ქ. 12
ზუგდიდი მეუნაჩიას ქ. 12
ტელ: +995 32 214 55 44
ელ. ფოსტა: info@thermoindustria.com
www.thermoindustria.com



www.archias.ge



„საქართველოს არქიტექტორთა ასოციაცია“ და ჟურნალი STYLE -ს უგიდით გამოიცა წიგნი - "საქართველოს არქიტექტურა & თანამედროვე ქართველი არქიტექტორები". გამოცემა გაყიდვაშია თბილისის წიგნის მაღაზიებში.

წიგნის - "საქართველოს არქიტექტურა & თანამედროვე ქართველი არქიტექტორები" - გამოცემა, პროექტის პირველი ეტაპია.

დამწყობულია წიგნის II ნაწილზე მუშაობა. დაგეგმილი გვაქვს, იგი, კვლავ საინტერესოდ განვაგრძოთ, მითუმეტეს, რომ ინტერესი პროფესიონალების შრიდან მზარდია.

დაგვიკავშირდით მისამართზე:
ვაჯა-ფშაველას გამზ. 70ა
მობ: +995 593 42 74 73
E-mail: laghidze.n@gmail.com
www.archias.ge

"Georgian Architecture & Contemporary Georgian Architects" - Book

Project organizers: STYLE Magazine, Association of Architects of Georgia

"Georgian Architecture & Contemporary Georgian Architects" is only the beginning of our project. We started work on the second volume of the book, in which we hope to further explore the past and present of Georgian art, especially considering that the professionals already start to show increasing interest toward our activity.

please contact us at the following address:
70a Vaja-Pshavela ave., Tbilisi, Georgia;
Mobile: +995 593-427473
E-mail: laghidze.n@gmail.com
www.archias.ge

მზადდება წიგნის მეორე ნაწილი

გამოცემაში მონაწილეობის მსურველებს დაგვიკავშირდით:

e-mail: laghidze.n@gmail.com

Mob. +995 593 42-74-73; +995 599 10-56-03

office technologies



In a positive space what's under your feet influences what's in your head.

Interface, the world's largest manufacturer of the modular flooring - commercial carpet tiles and LVT, creates the spaces that combine visual appeal, functional performance and design freedom.

Official Interface partner in Georgia - Office Technologies company. officetechnologies.ge

Interface®

To learn how you can create +Positive spaces visit interface.com

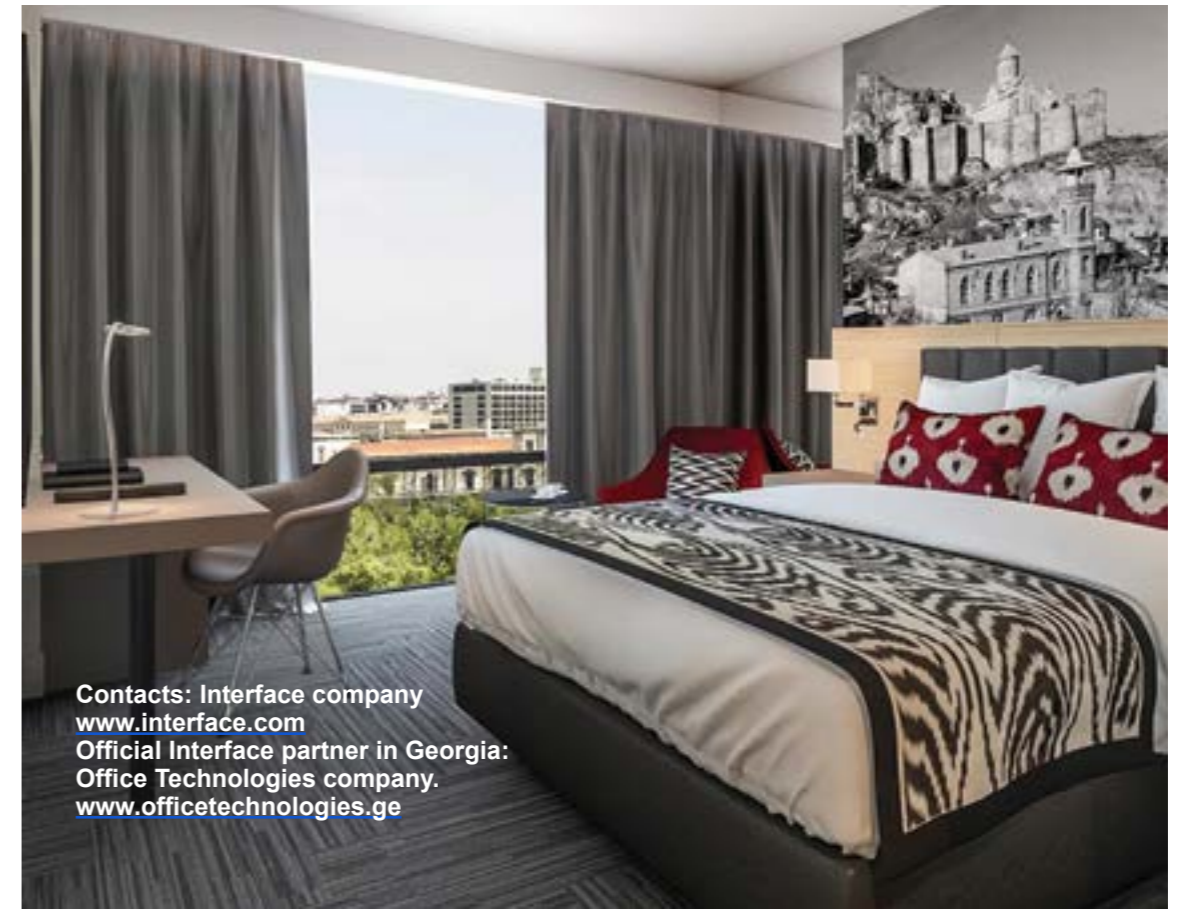




Interface®

FIRST HOTEL OF RAMADA ENCORE BRAND IN TBILISI, GEORGIA

Developer m² Real Estate, interior concept developed by Triga Design.
Office Technologies provided Interface modular carpet for Corridors and 152 Rooms, total area 4500 m².
Collections - Corridors Urban Retreat UR101 custom made Granite/Red; UR 102 Granite; UR103 custom made Red.
Rooms - Net Effect Caspian



Interface®

Contacts: Interface company
www.interface.com
Official Interface partner in Georgia:
Office Technologies company.
www.officetechnologies.ge



Interface®

RAMADA ENCORE - ის ქსელის პირველი სასტუმრო სამართველოები

დეველოპერი - M², ინტერიერის
კონცეფცია შემუშავებულია Triga
Design -ის მიერ.

საოფისე ტექნოლოგიებმა უზრუნველ-
ყო ინტერფეისის მოდულარული რბი-
ლი იატაკის მინოდება კორიდორებისა
და 152 სასტუმრო ოთახისთვის.
გამოყენებული კოლექციები კორიდო-
რებში Urban Retreat UR101 სპეცი-
ალურად შემუშავებული დიზაინით
Granite/Red; UR 102 Granite;
UR103 სპეციალურად შემუშავებული
დიზაინით Red.
ოთახებში - Net Effect Caspian



Interface®

Contacts:
Interface company
www.interface.com

Official Interface partner in Georgia - Office Technologies company.
www.officetechnologies.ge

Contacts: Interface company
www.interface.com

Official Interface partner in Georgia - Office Technologies company.
www.officetechnologies.ge



CASPIAN CONSTRUCTION WEEK 2018

23 October Baku Expo Center hosted the opening of the Caspian Construction Week which includes the 24th Azerbaijan International Construction Exhibition, BakuBuild Azerbaijan 2018, the 11th International Exhibition for Heating, Ventilation, Air-Conditioning, Water Supply, Sanitary and Swimming Pool Aquatherm Baku, 11th Caspian International Protection, Security and Rescue Exhibition Securika Caspian, and the Caspian International Furniture, Interiors and Design Exhibition, Caspian MebelExpo 2018.

Speaking at the opening ceremony, Deputy Minister of Economy of the Republic of Azerbaijan, Niyazi Safarov, emphasized that the leadership of Azerbaijan has greatly focused on developing the non-oil sector of local economy. The current development of the country is associated with the consolidation and modernization of industry, alongside the growth of modern enterprises and increased production capacity. In this regard, BakuBuild Azerbaijan is a clear manifestation of developing the industry, while drawing interest in the construction sector. It is a great pleasure to see a large number of expositions under the label „Made in Azerbaijan“, which serves as a convincing factor in promoting the national product, contributes to the growth and stability of many companies.

Dovletkhan Dovletkhanov, Deputy Chairman of the State Committee for Architecture and Urban Planning, noted that the largest and longstanding BakuBuild Azerbaijan exhibition brings together well-known market players from around the globe. Construction is the link to improve other industries. The tasks of modern development require new technologies and modernization of town planning, which is successfully reflected in the current exhibition. Deputy Head of the State Agency for Safety Control in Construction under the Ministry of Emergency Situations of the Republic of Azerbaijan, Elkhon Asadov, gave a comparative analysis of the growth of construction and the dynamics of modern production. BakuBuild Azerbaijan is the most important professional event of the entire region in the field of construction, architecture and design. Secretary of the Union of Architects, Farhad Mollazade, noted that the development of the construction sector reflects the economic success of the entire country. The construction of a number of international facilities, the implementation of the best architectural projects are but proof of our unprecedented growth; thus, the current exhibition is the driving force behind the demonstration of this development.

Mr Edward Strachan, the General Director of Iteca Caspian, said that 301 companies from 22 world countries took part in the Caspian Construction Week. He thanked the Ministry of Economy, the State Committee for Urban Planning and Architecture, the State Housing Construction Agency, the Union of Architects, the Agency for Development of Small and Medium Enterprises, the Azerbaijan Export and Investment Promotion Foundation (AZPROMO) and the National Confederation of Entrepreneurs' (Employers') Organisations of the Republic of Azerbaijan for their support.

This year national groups of Germany, Poland, Italy, and Russia have joined the construction exhibition. Meanwhile, companies from Udmurtia and Tyumen take part for the first time. It is a pleasure to note that local companies make up about 40 per cent of the total number of participants; active involvement of Azerbaijani exhibitors is a significant

contribution to the success of the BakuBuild Azerbaijan exhibition. Local companies rely on the exhibition to showcase proudly their „Made in Azerbaijan“ products to the international audience. BakuBuild Azerbaijan 2018 covers a full range of building materials, flooring, ceramics, decoration stone, marble, windows and doors, and interior. The paint sector and roofing materials are widely represented both by local and foreign companies. The exhibition showcases a large selection of interior and entrance doors, as well as metal and automatic doors for country houses and office premises. The registration sponsor of BakuBuild Azerbaijan 2018 is its regular participant, NB Group (the Corella brand), and the media partner of the exhibition is the magazine „House and Interior“ („Dom i Interier“). This year's Caspian International Furniture, Interiors and Design Exhibition Caspian MebelExpo 2018 was especially noteworthy for the active participation of furniture and interior companies from Azerbaijan and Russia (the Export Development Corporation of Udmurtia); they delight visitors with their products and innovations in the furniture industry.

This year's Aquatherm Baku exhibition brings together 69 companies from 14 countries: Azerbaijan, Austria, China, France, Iran, Italy, Russia, the Czech Republic, Turkey, Ukraine, and other countries. At Aquatherm Baku 2018, participants demonstrate ventilation and heating systems, pipes, water filters, heating boilers, pumps, hydrants and much more. The exhibition presents a wide range of both domestic and industrial air conditioners from different manufacturers, flat water heaters, as well as IT technologies for a remote microclimate control in premises.

Caspian Construction Week has become an excellent opportunity to demonstrate innovations, and participants of the BakuBuild Azerbaijan and Aquatherm Baku exhibitors are proactive in benefiting from this opportunity. Thanks to the „new product / new service“ emblem it will be easier to find those companies that showcase new products and services. Aquatherm Baku and BakuBuild Azerbaijan exhibitions innovations catalogue is published annually and contains information about the diverse range of know-how to be presented at the exhibitions; we encourage you to read or download this catalogue from the exhibition's official website www.bakubuild.az and www.aquathermbaku.az.

This year for the first time there was organised the tour with businessmen from Nakhchivan by Iteca Caspian and Caspian Energy, the information partner of exhibition. Also the organisers held the tour with businessmen from Georgia. The second day of the exhibition will be an equally busy day starting with B2B meetings, which, thanks to the organisers, have become a regular part of the event. The programme will continue with the Unique Project competition, a joint event arranged by the Union of Architects of Azerbaijan and Iteca Caspian.

The BakuBuild Azerbaijan is supported by the Ministry of Economy of the Republic of Azerbaijan, State Housing Development Agency of the Republic of Azerbaijan, State Committee for Town Planning and Architecture of the Republic of Azerbaijan, the Union of Architects of Azerbaijan. BakuBuild Azerbaijan, Caspian MebelExpo, Aquatherm Baku, Securika Caspian are supported by Azerbaijan Export and Investment Promotion Foundation (AZPROMO), National Confederation of The Entrepreneurs (Employers) Organizations of Azerbaijan Republic (AEC) and for the first time by the Small and Medium Business Development Agency of the Republic of Azerbaijan.

The BakuBuild Azerbaijan, Caspian MebelExpo, Aquatherm Baku, and Securika Caspian exhibition are organised by Iteca Caspian and its partners. Caspian Construction Week will conclude on 26 October.



TILE OF SPAIN В ТБИЛИСИ



Tile of Spain открывает новые горизонты. 25 октября в Тбилиси впервые прошел тематический семинар «Tile of Spain: Вдохновение. Идеи. Решения» (Tile of Spain: Inspiration. Ideas. Solutions), призванный познакомить грузинских профессионалов в области архитектуры и интерьерного дизайна с последними достижениями испанской керамической отрасли. Организаторами мероприятия выступили Испанский Институт Внешней Торговли (ICEX Spain Trade & Investment) и Торгово-экономический отдел Посольства Испании в РФ.

Современная керамика ломает стереотипы и выходит на новый уровень. Сфера её применения стала значительно шире и уже не ограничивается только интерьерными проектами. Керамические покрытия made in Spain по праву считаются признанными эталонами качества, эстетики и функциональности. Грузинские профессионалы получили возможность убедиться в этом воочию. Пять ведущих испанских компаний, в числе которых Azteca, Azulev Grupo, Colorker Group, Pamesa Cerámica и Saloni Cerámica, представили свои актуальные коллекции и яркие новинки сезона. На протяжении всего вечера для гостей работала специальная экспозиция, где образцы плитки можно было подержать в руках, а также ознакомиться с каталогами и лично задать вопросы представителям фабрик.



Официальную часть вечера открыла презентация Марины Зириной, руководителя профильного отраслевого направления Торгово-экономического отдела Посольства Испании в Москве. В ходе её выступления были представлены актуальные тенденции в сфере производства керамических покрытий и примеры их успешного применения в проектах, реализованных в разных странах. В составе испанской делегации мероприятие посетил Торгово-экономический Советник Фернандо Эрнандес Домингес (Fernando Hernández Domínguez), который обратился к гостям с приветственным словом, после чего представители каждой из фабрик получили возможность более подробно рассказать о своей продукции, её свойствах и сферах применения. По традиции приятным завершением вечера стал фуршет. Изысканные закуски, испанское вино и живая музыка как нельзя лучше способствовали созданию приятной дружественной атмосферы.

Проведение подобных мероприятий даёт возможность наладить более тесное сотрудничество и эффективное взаимодействие с профессиональной аудиторией. В роскошном зале Grand Royal Ballroom отеля Biltmore Hotel Tbilisi собрались более 150 гостей, в числе которых архитекторы и дизайнеры, импортеры и дистрибьюторы, строительные компании, представители профессиональных ассоциаций и прессы. Несмотря на сложную специфику региона, рынок Грузии является для испанских производителей достаточно перспективным. Организаторы и участники семинара отметили растущий интерес аудитории к испанской продукции, положительно оценив его результаты.



სარჩევი

Content

KT W ჯგუფის ახაშენის ღვინისკურორტი	34	Akhasheni Wine Resort
ახალი სავაჭრო ცენტრი ბათუმში	40	New trade Center in Batumi
Hillside Residence	44	Hillside Residence
რქიტექტურული სივრცის სიმბოლური ველი	48	The symbolic field of architectural space
UG ბავი	52	UG Kids
თანამედროვე სკოლა	56	modern school
Number 13	60	Number 13
ჰეფი სმაილის ესთეტიკა	64	Aesthetic of Happy Smile
კომფორტული გარემო	68	Comfortable environment



სარჩევი

Content



კაფე ლაროუტი	72	La Route Cafe
სივრცის ორგანიზება	76	Space planning
კომპოზიციური ნიუანსები	80	Composite nuances
სტუდიოს ტიპის ბინა	84	Studio type apartment
ექსკლუზიური გარემო	86	Creating environments
ეთნო სამიტი 2018	88	Ethno Summit 20182
ბაღები	92	Gardens
დინასტიები. პარალელური პერსპექტივები	96	The Dynasties – Parallel Perspective
ინტერვიუ თამარ ჩიგოგიძესთან	98	Jewellery by MaKa



KTW ჯგუფის
ახაშენის
ღვინის
კურორტი



მდებარეობა: კახეთი, გურჯაანის რაიონი, სოფელი ახაშენი,
პროექტის ავტორები: მარიკა ქურთიშვილი, გიორგი არევაძე, ლია ურუმაშვილი

ნისლში ჩაძირულ KTW ჯგუფის „ახაშენის ღვინის კურორტს“ მიყვავართ ლეგენდარულ მოგზაურობაში, რომელიც გადის საქართველოს ერთ-ერთ ყველაზე თბილ აპელასიონზე, და მოგზაურს ანიჭებს ქართული ღვინის წარმოების კულტურის მძაფრ და ისტორიულ გამოცდილებას, კახეთის ფერდობებისა და კავკასიონის მთების სულისშემკვრელ ხედვებთან ერთად, გთავაზობთ დაუვიწყარ დასვენებას, რომლის შეგრძნებაც მთელი წლის განმავლობაში გაგყვებათ.

თქვენს განკარგულებაში იქნება 41 გასაოცარი ოთა-





ბი, საკონფერენციო დარბაზი, გასართობი და დასასვენებელი ადგილები, საცურაო აუზები და ვენახები ტრადიციული ღვინის მარანი. „ახაშენის ღვინის კურორტი“ იდეალური ადგილია მათთვის, ვისაც სურს დასვენება და კახეთის გულში ქართული ღვინის წარმოების 8000 წლიანი ტრადიციის გაცნობა.

ჩვენი ღვინის მარანი/მაღაზია წარმოადგენს მოდერნიზებულ ტრადიციულ ქართულ მარანს უძველესი სამზარეულოთი/ გასული 10-საუკუნის საოჯახო ექსპონატებით. თბილი განათება და გრძელი ტრადიციული მაგიდა გესალმებათ როგორც კი თქვენ გადახედავთ საუკეთესო ქართული ღვინით სავსე ოთახს.

რესტორანი - თქვენი გასტონომიული თავგადასავალი იწყება ჩვენი დასასვენებელი სახლის პირველივე სართულიდან.

ახაშენის კურორტის ღვინის მარანი გთავაზობთ „კახური ტრადიციული მეღვინეობის“ ცნობილ ასორტიმეტს. ახაშენის ღვინოები, ქვევრის ღვინოები ძველი კახეთის ლეგენდარული ბრენდის „ველისცხის ტერასიდან“. ღვინის პრემიუმ კოლექცია და ახალი პროდუქტები გურამიშვილის მარანიდან - „აის-ვაინი“ (ყინულის ღვინო), ცქრიალა ღვინო და ჭაჭა. იმისთვის რომ სრული წარმოდგენა შეგექმნათ ტრადიციული ღვინის მარნების შესახებ, თქვენ შეგიძლიათ გაემგზავროთ ახაშენიდან აღმოსავლეთით მხოლოდ 2.5კმ-ით დაშორებული ველსცხის ტერასისკენ, სადაც დააგეგმონებთ ღვინოს უშუალოდ უამრავი მინაში ჩაფლული ქვევრიდან და აღმოაჩენთ უძველეს ქართულ ტრადიციას.

www.akhasheniwineresort.com



LOCATION: Village Akhasheni, Gurjaani district, Kakheti, Georgia
AUTHORS OF ARCHITECTURAL PROJECT: Marika Kurtishvili, Georege Arevadze, Lea Urumashvili



AKHASHENI WINE RESORT



Rising from the mist, KTW Group's „Akhasheni Wine Resort“ takes us on a storied journey that flows through one of Georgia's warmest appellations, rewarding the traveler with powerful and historic experiences of Georgian wine-making culture along with breathtaking views of the Kakhetian Slopes and Caucasus Mountains.

A hotel with the highest international standards, surrounded by the beautiful vineyards of KTW and facing the stunning chain of Caucasus Mountains, offers an unforgettable stay all year long. At your disposal will be 41 astonishing rooms, a conference hall, entertainment and lounging areas, swimming pools and vineyards with a traditional wine cellar. „Akhasheni Wine Resort“ is the ideal place for those who seek to relax and embrace the 8000 year old tradition of Georgian winemaking in the heart of Kakheti. Your gastronomic adventure starts from the very first flood of Akhasheni resort.

Akhasheni resort's wine cellar/shop is a modernized version of traditional Georgian cellar with ancient kitchen/home exponats from past 10 centuries. Warm lighting and a long harvest table greets you, as you scan the room filled with the finest Georgian vintages.

Akhasheni resort's wine cellar offers „KTW“-s outstanding assortment: Akhasheni wines, Qvevri wines from Velistsikhe Veranda, legendary brandy Old Kakheti, Premium Collection wines and new products from Guramishvili's Marani - Icewine, Champagne and Chacha. For full experience of traditional wine cellars, you are welcome to take a tour just 2.5 km east from Akhasheni to Velistikhe Veranda, where you will taste wine directly from dozens of Qvevris buried underground and discover ancient Georgian traditions.

www.akhasheniwineresort.com





ახალი სავაჭრო ცენტრი ბათუმში



ავტორი: თენგიზ კვანტალიანი /კომპანია 109 გრადუსი
ფოტო: ნიკოლოზ დუმბაძე

„ვისოლ ჯგუფის“ შვილობილმა კომპანია „ემ პე დეველოპმენტმა“ მორიგი სავაჭრო ცენტრი – Black Sea Mall -ი ქ. ბათუმში გახსნა. 10,015 კვ.მ ფართობზე გაშენებული მიმზიდველი არქიტექტურისა და დიზაინის მქონე სავაჭრო ცენტრი საკუთარ სივრცეში 22 მულტინაციონალურ და ადგილობრივ ბრენდს აერთიანებს. „ვისოლ ჯგუფმა“ Black Sea Mall -ის გახსნით ჯამურად 300-ზე მეტი ადგილობრივი მოსახლის დასაქმების შესაძლებლობა შექმნა. „ემ პე დეველოპმენტი“ თბილისში უკვე რამდენიმე სავაჭრო ცენტრს ფლობს და Black Sea Mall -ი კომერციული უძრავი ქონების განვითარების მიმართულებით განხორციელებული მორიგი წარმატებული პროექტია. Black Sea Mall -ის შექმნისთვის „ვისოლ ჯგუფმა“ სოლიდური ინვესტიცია განახორციელა.



Black Sea Mall -ის კომპლექსის მკაფიო სტრუქტურის მქონე ერთიანი ორგანიზმი გარემომცველი, კონკრეტული განაშენიანების დომინანტია, მთელ სივრცეს კრავს და ამავე დროს მასთანაა დაპირისპირებული. შენობის ფორმა თავის ფუნქციას არა იმდენად განახორციელებს, რამდენადაც გამოხატავს და მის შესახებ ავტორის წარმოსახვას იძლევა. ექსტერიერის მოცულობითი დიზაინი, ნაგებობის დანიშნულების სპეციფიკურობის აღქმას აძლიერებს. მოცულობის წარმოჩენის თავისებური, პროფესიული ხედვა ნაგებობის მთლიანობის, მოქნილი სილუეტის განმსაზღვრელია. არქიტექტურული მასები თავიანთი პარამეტრებით, პროპორციული წყობით მთლიან მოცულობას განსაკუთრებულ გამოხატველობას ანიჭებენ. თანამედროვე მასალის ხარისხის გამოვლენისა და მათი კომპოზიციაში გამოყენების თუ პროპორციების მოძრავი გრაფიკის საშუალებით ერთიანად აღიქმება ნაგებობის მატერიალურობა, სიმტკიცე, სიმსუბუქე. ფუნქციურად ორგანიზებულ, ულამაზესი მოცულობის დიზაინში მრავალფეროვნება, სრულყოფილი ფორმების უმაღლესი ხარისხი ერთმანეთთანაა შერწყმული.



NEW TRADE CENTER IN BATUMI

AUTHOR: Tengiz Kvantaliani /109 Degree company

PHOTO BY: Nikoloz Dumbadze



The Wissol Group's subsidiary "EM Pee Development" opened another shopping center Black Sea Mall in Batumi. The shopping center with attractive architecture and design on the 10,015 sq. M area combines 22 multinational and local brands in its space. "Wissol Group" has invested heavily in the creation of Black Sea Mall.

The Building of Black Sea Mall dominates and integrates the surrounding architectural background. Bulky but flexible exterior shapes not so much correspond to the purpose of that building as provide his artistic interpretation, highlight his function and render him even more expressive. An attractive and at the same time highly functional design is smoothly integrated with its environment. Proportions, moving graphics – these tools proved much more efficient in forming this unordinary volume than an artificially developed structure based on advanced technologies would.





HILLSIDE RESIDENCE ქალაქის გულის მოსაგებად

არქიტექტორი: არჩილ მიქუჭაძე
დიზაინი: THstudio

2015 წლის დასაწყისში გამოჩნდა ერთი ამბიციური პროექტი, რომელმაც საქართველოში მდიდარი ადამიანების ცხოვრების გეოგრაფია შეცვალა. ფუფუნებით ცხოვრების მეგზური, Forbes-ი, მდიდრული რეზიდენციების მწვანე კვალმა Hillside Residence-მდე მიიყვანა. ნიუ-იორკისა და ლონდონის საუკეთესო ტრადიციებზე დაყრდნობით შეიქმნა პირველი თბილისური რეზიდენცია, რომელიც აერთიანებს კომფორტის, სიმშვიდის, უსაფრთხოებისა და სრულყოფილების შეგრძნებას ერთ სივრცეში. რეზიდენცია – ეს არ არის უბრალოდ ელიტური სახლი, ეს ცხოვრების სტილია, რომელსაც ის თავაზობს მის რეზიდენტებს.

კლასიკური ფორმებისა და თანამედროვე ელემენტების ჰარმონიულმა შერწყმამ განაპირობა Hillside Residence -ის დახვეწილი არქიტექტურა, რომელიც ორგანულად ერწყმის ძველ თბილისს და მის კოლორიტს. 26-ბინიანი რეზიდენციის ადგილმდებარეობა – სოლოლაკი, დავითაშვილის ქუჩა – ბევრი ფიქრისა და კვლევის შედეგად შეირჩა. ეს, მთანმინდის პარკსა და ბოტანიკურ ბაღს შორის მოქცეული, გამორჩეული ადგილია - ეკოლოგიურად სუფთა, რბილი კლიმატითა და შესანიშნავი ხედებით მთელ თბილისზე.

მთანმინდაზე პირველი ელიტური საცხოვრებლის პროექტი მისი სულისჩამდგმელის ვასილ სოფრომაძის პირადი ანტრეპრენიორული ინტუიციისა და წინაგანწყობების პირმშო უფროა, ვიდრე საშუალო რგოლის მენეჯერთა სკრუპულოზური გათვლების. „ჩვენ გვინდოდა ისეთ ადგილას აგვეშენებინა სახლი, რომ ყველა თბილისელსა და სტუმარს სცოდნოდა მის შესახებ. თბილისი არ არის პარიზი და ლონდონი. თბილისი არის



გარკვეული უბნები, რომლებშიც ცხოვრება პრესტიჟულია და შეიძლება ეს უბანი პირდაპირ რუსთაველის გამზირზე არ გადიოდეს. ქალაქის ყველაზე მაღალფასიანი სახლები არ ემთხვევა ქალაქის გეოგრაფიულ ცენტრს. – ამბობს ვასილ სოფრომაძე. – როცა ადამიანი თბილისში ჩამოდის, პირველად სწორედ მთანმინდაზე მიჰყავთ. ჩემმა პარტნიორმა მაჩვენა ეს ადგილი და იმდენად დაემთხვა ნანახი ჩემს შინაგან შეგრძნებას, რომ გადავწყვიტე, მაშინვე წამომენყო ეს საქმე“.

გარედან Hillside Residence-ი ასე გამოიყურება: რეზიდენცია ოთხივე მხრიდან მოპირკეთებულია ბუნებრივი ქვით, ტრავერტინით. ვიტრაჟები დაცულია მზისგან დამცავი ალუმინის ჟალუზებითა და მარკიზებით. ექსტერიერში გამოყენებულია კლასიკური და თანამედროვე ფორმები.

მისაღების ფართობი თითქმის 300 კვადრატულ მეტრს აღწევს. ექვსი მეტრის სიმაღლეზე დაკიდებული 6 ათასი სვაროვსკის ბროლის ბურთულით დახუნძლული 12 კვ.მ-იანი სწორკუთხა ჭალი ისედაც რეპრეზენტაბელურ ინტერიერს კიდევ უფრო მდიდრულ და დახვეწილ ელფერს აძლევს. კონსიერჟის მოპირდაპირე



კუთხეში მდგარი Ritmuller-ის შავი როიალი ხითა და ქვით დომინირებულ მოდერნულ სივრცეში კლასიკურ აქცენტს სვამს.

აღსანიშნავია ტექნიკური რეზერვები. შენობას გააჩნია ალტერნატიული დენის წყარო, რომელიც ელექტროენერჯის გათიშვის შემთხვევაში უზრუნველყოფს ჰოლის, ლიფტებისა და პარკინგის განათებას. აგრეთვე დამატებითი წყლის ავზი ავარიული გათიშვის შემთხვევაში ავტომატურად ჩაირთვება და რეზერვი 24 საათის განმავლობაში უზრუნველყოფს წყლის შეუფერხებელ მიწოდებას. საზიაროა დასუფთავების, მებადისა და სხვა სერვისებიც.

ეკონომიკისთვის რთულ, გარდამავალ პერიოდში ძვირად ღირებულ რეზიდენციის საყიდლად „რივის დაყენება“ ფანტასტიკურად ჟღერს, მაგრამ არანაკლებ განსაცვიფრებელი იქნებოდა გაყიდვების იმ ტემპის პროგნოზირება, რომელიც Hillside Residence-მა ქართული უძრავი ქონების ბაზარს შესთავაზა. ჩანს, ამ შემთხვევაშიც ვასილ სოფრომაძისთვის ალღოს არ უღალატია. Hillside Residence-ის ამჟამინდელი კლიენტურა ასე გამოიყურება – უცხოელი მსხვილი კომპანიების ტომენეჯერები, ქართველი ბანკირები, მსხვილი კომპანიების დამფუძნებელი ბიზნესმენები. „აგრეთვე ქართველები, რომლებიც უცხოეთში ცხოვრობენ, დაბრუნება სურთ და აინტერესებთ მხოლოდ ისეთი საცხოვრებელი პირობები, როგორსაც განვითარებულ ქვეყნებში მიეჩვენენ“, – ამბობს ვასილ სოფრომაძე.

თამაზ აბაშმაძე
<http://forbes.ge/news599/Hillside-Residence>
ამონარიდი სტატიიდან



HILLSIDE RESIDENCE

ARCHITECT: Archil Mikuchadze
DESIGN: THstudio



In the beginning of 2015 there was one ambitious project that changed the life of the rich people in Georgia. Based on the best traditions of New York and London, the first Tbilisi residence was created, which combines the feeling of comfort, calmness, security and perfection in a single space. The harmonious merger of classical forms and modern elements led to the subtle architecture of Hillside Residence, which organically merges old Tbilisi and its color. The first elite residential project on Mtatsminda is the birthplace of the personal anteropreneur intuition of its author – Vasil Sopromadze. This is a distinct place between the Mtatsminda Park and the Botanic Garden with ecologically clean, soft climate and excellent views. Outside the Hillside Residence looks like this: the residence is fenced with natural stone, travertine. The glasses are protected by sun protection aluminum blues and marks. Classic and modern forms are used in the exterior. The reception area is almost 300 square meters. The 12 sq.m. rectangular charm, recovered by a 6000 Swarovski crystal ball hanging on a six-meter height, gives a more luxurious and sophisticated elf to a repetitive design.

The current clientage of the Hillside Residence looks like: top managers of large companies, Georgian bankers, businessmen founder of large companies. „Also Georgians who live abroad want to return and are interested only living conditions, how they lived in developed countries,“ says Vasil Sopromadze.



არქიტექტურული სივრცის სიმბოლური ველი

სახლი წყნეთში

ავტორები: გივი ქობულია, გიორგი ქობულია, ვასილ ქობულია

არქიტექტორების - გივი ქობულიას, გიორგი ქობულიას, ვასილ ქობულიას ყოველი ახალი იდეის განხორციელებისას ჰარმონიული, ექსკლუზიური სივრცე იქმნება, სადაც სპონტანური, ღია სტრუქტურები, „საინტერესო“ გეომეტრიისა და სამშენებლო მასალის უჩვეულო კომბინირება არქიტექტურული კულტურის რეალური მდგომარეობაა, ანუ მათი არქიტექტურა, უფრო თანამედროვეობის კულტურულ ფენომენებთან ასოცირდება და არა არქიტექტურულ კანონებთან. მრავალფეროვნება, სრულყოფილი ფორმების უმაღლესი ხარისხი განსაზღვრულ დამაჯერებელ ორგანიზმში ერთმანეთთანაა შერწყმული... შენობის ღირსება მისი გარემოსთან ურ-



თიერთკავშირში მდგომარეობს. არქიტექტონიკის ძირითადი ჯგუფები ერთმანეთთან მოხერხებულადაა დაკავშირებული, ორიგინალური კომპოზიციით გამოირჩევა, ერთ მთლიანობაში აღიქმება და თავიდანვე იპყრობს ყურადღებას ვიზუალური სიმსუბუქითა და სილუეტის გრაფიკული სიზუსტით. შემოქმედებითად გააზრებულ მოცულობაში არქიტექტურული დეტალების კოლორიტი ყოველ ვერტიკალურ



თუ ჰორიზონტალურ ჭრილშია გადათამაშებული და მიკროსამყაროს სიმბოლურ ველს ქმნის.

ღია თუ დახურული სიბრტყეების დიდი მასების კონსტრუქციულ სიმსუბუქეს, მცირე ელემენტებიც იმეორებენ. ყურადღებას იპყრობს არქიტექტურული ფრაგმენტების დეკორატიული კომპოზიციები, ფორმა, ფერი და ა.შ. ყოველივეს თავისი ადგილი აქვს მიჩენილი და სკულპტურული ხასიათის მატარებელია. ხაზები და პარალელები, დინამიკური სიმრუდეები მათი ინტეგრირებული მონახაზებსა და სილუეტებს ქმნიან. არქიტექტონიკული მელოდია,

მისი რიტმის ცვლითა და შესაბამისი ნოტების რეგისტრის გაძლიერებითაა აგებული. თავისუფალი სკულპტურული პლასტიკის თვითმყოფადი ენა, სინათლე, პროპორცია, მოძრაობის გრაფიკა - აქ თითქოს არაფერია ზებუნებრივი - უახლესი ტექნოლოგიები, ორიგინალური კონსტრუქციები, თანამედროვე მასალები და მაინც შენობის მოცულობა, მისი სივრცე, მოცემულ შემთხვევაში ტექნოლოგიური სიახლეებით მიღებულ გადანყვებებზე გაცილებით მნიშვნელოვანია.

ნინო ლალიძე

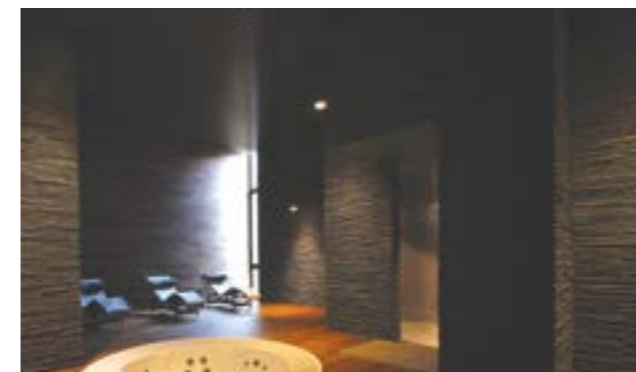
THE SYMBOLIC FIELD OF ARCHITECTURAL SPACE

HOUSE IN TSKNETI
AUTHORS: Givi Kobulia, Giorgi Kobulia, Vasil Kobulia

Each new idea implemented by architects Givi Kobulia, Giorgi Kobulia, Vasil Kobulia results in a harmonious, exclusive space, expressing the current status of architectural culture through spontaneous, open structures, original geometry and unusual combinations of construction materials. In other words, their architecture is associated with the cultural phenomenon of modernity rather than with architectural laws. The merit of this design, created by these architects, lies in its relationship with the environment. Residential buildings are compact due to ingenious interconnection of main architectural groups. Original architectural composition integrates the design and draws attention to its visual lightness and graphical precision.

Constructional lightness of larger masses is reiterated by minor architectural elements. Special attention should be paid to their decorative compositions, forms, colors, etc. Varying patterns formed by lines and parallels merge into a harmonious design melody. Unique language of free sculptural plasticity, light, proportion, graphics of movement – there is nothing supernatural in this, but combination of these features with advanced technologies, modern construction materials and smart spatial solutions results in original architectural designs, still more valuable if they are realized with ingenuity and spirit.

NINO LAGHIDZE



მაღალი სტანდარტი და ესთეტიკური კრიტერიუმები



წელს, ზაფხულში, საქართველოს უნივერსიტეტის UG Kids / UG ბაღის სივრცე და ინტერიერი სრულიად განახლდა. საოცრად მოკლე დროში ბაღის მესვეურთა დაულაღავი შრომის შედეგად, თითქოს სპონტანურად, თითქმის თამაშით მოგონილი თემატური სცენარით ინტერიერის შინაარსობლივად შთამბეჭდავი ექსპოზიცია შეიქმნა, რომელიც შემინულ სიბრტყეებს მიღმა სრულიად იხსნება ულამაზეს შიდა ეზოში. სივრცის მთლიანობა ცალკეული მოდულური ელემენტებითაა გაჯერებული და მის ღია თუ დახურულ მონაკვეთებში თავისუფლად რაფინირებულ თითოეულ ნივთს მთელი სისავსით აღიქვამს. ბაღის პატარა ბინადართათვის ყოველი დეტალი „პიროვნულად“ იპყრობს ყურადღებას, იმიტომ, რომ აქ უსახურ აქსესუარს ადგილი არა აქვს. ნიუანსები ინდივიდუალურია, თავისებურად ეფექტურია და დეკორის ფერი, ფორმა, ფაქტურა საგნებს უტილიტარულ მნიშვნელობაზე უფრო ამაღლებულ, განსაკუთრებულ დატვირთვას ანიჭებს...

მოცემული სივრცის ფორმულა ძალიან უბრალო იქნებოდა (რადგან მისი შემადგენელი, გარკვევით ახსნადი და გასაგებია), მასში რომ არ აღმოჩენილიყო ამ სილამაზის სულისჩამდგმელთა ტალანტისა და გემოვნების რაოდენობის განმსაზღვრელი უცნობი. უცნობი კი, როგორც ვიცით ცვალებადი სიდიდეა, ამიტომ შედეგი, თითოეულ მოცემულ შემთხვევაში წინასწარ განუსაზღვრელია და არა მარტო... აქ საოცარი წონასწორობაა სიმშვიდესა და მოძრაობას, ბუნებრივ



ელლა მაზმანოვა,
UG Kids / UG ბაღის ადმინისტრაციის უფროსი
Ella Mazmanova,
Head of UG Kids Administration
ელენე მარგალიტაძე,
UG სკოლის პიარ მენეჯერი
Elene Margalitadze,
UG School PR manager



ელებს. UG Kids / UG ბაღი კემბრიჯის (Cambridge International) რეგისტრირებული ცენტრია, რაც უფლებას აძლევს გამოიყენოს მათი პროგრამები ბავშვთა განათლება-აღზრდის პროცესში. კემბრიჯის პროგრამა 3 წლის ასაკიდან იწყება, პატარებთან მუშაობს ე.წ native speaker-ები, რაც იძლევა საშუალებას, რომ ბავშვებმა ინგლისური ენის კომპეტენცია მშობლიური ენის დონემდე აიყვანოს. ეს არის დამატებითი რესურსი, რომ ბავშვს განუვითარდეს უნარ-ჩვევები რომელიც მომდევნო საფეხურზე სწავლის გაგრძელების წინაპირობა იქნება.

ინტერიერი მოწყობილია პატარების უსაფრთხოებისა და ჯანმრთელობისთვის აუცილებელი ნორმების მაქსიმალური დაცვით. UG Kids/UG ბაღი საქართველოში ერთადერთია რომელიც ალტურვილია შვედური წარმოების Camfil-ის ჰაერის გამწმენდი მოწყობილობით, ბიო ფილტრებით, რომელიც უზრუნველყოფს გარედან შემოსული ჰაერის გასუფთავებას.

საბავშვო ბაღში პატარებს ფიზიკური, ინტელექტუალური, ემოციური და სოციალური განვითარებისთვის შესაფერისი თბილი და კეთილგანწყობილი გარემო ხვდებათ, ბაღში ფუნქციონირებს შემეცნებით/განმავითარებელი სივრცე, რომე-

დახვენილ ფორმებსა და შექმნილ სილუეტებს შორის და მას საფუძვლად ესთეტიკური კრიტერიუმები უდევს.

მეტად, საამაყოა ის ფაქტი, რომ UG Kids / UG ბაღის ინტერიერის დეკორის განახლებაში შემოქმედებითად იყვნენ ჩართული საქართველოს უნივერსიტეტის ხელოვნებისა და ჰუმანიტარულ მეცნიერებათა სკოლის არქიტექტურისა და ინტერიერის დიზაინის დეპარტამენტის სტუდენტები: მედეა სვანიძე, ნინო აბაშიძე, გიორგი ხარშილაძე.

UG Kids /UG ბაღის ცალკეული ინტერიერული მონაკვეთის დეკორის მოსაპირკეთებლად (ფილები, შპალერი და სხვ.) გამოყენებულია სარემონტო მასალების სავაჭრო ცენტრში - New Design-ში წარმოდგენილი ბრენდების პროდუქცია.

UG Kids / UG ბაღი 2011 წელს დაარსდა და მას შემდეგ ქალაქის სკოლამდელ დაწესებულებათა ვრცელ სიაში მონიწივე ადგილს იკავებს. ბაღი ორიენტირებულია საქართველოში სკოლამდელი განათლების მაღალი სტანდარტის დამკვიდრებაზე, ინოვაციური მიდგომების დანერგვაზე.

UG Kids /UG ბაღი პირველი საბავშვო ბაღია საქართველოში, რომელიც სწავლების ბრიტანულ პროგრამას ახორცი-





ლიც მონყობილია მარია მონტესორის მეთოდის პრინციპითა და შესაბამისი რესურსით. უტარდებათ სიმღერისა და ცეკვის, ხატვის, ძერვნის, კულინარიის გაკვეთილები, სპეციალურად შემუშავებული თამაშებით უვითარდებათ წერა-კითხვის, მეტყველების, უცხო ენის, მოსმენისა და მათემატიკურ-სივრცითი აზროვნების უნარები.

UG Kids/UG ბაღისთვის მნიშვნელოვანია ხარისხი, სწორედ ამიტომ მისი ყველა აღსაზრდელი მხოლოდ ნატურალური მასალისგან დამზადებული სათამაშოებით თამაშობს, კედლები ანტიალერგიული, სპეციალურად საბავშვო ოთახისთვის განკუთვნილი საღებავებითაა შეღებილი; ბავშვები ჯანსაღი, უმაღლესი ხარისხის პროდუქტებით იკვებებიან. მენიუში, რომელიც ექიმ-დიეტოლოგის რეკომენდაციებით მზადდება, დაცულია ბავშვის ჯანმრთელობისათვის საჭირო დღიური კალორიებისა რაოდენობა; ბაღის აღსაზრდელებს წელიწადში ორჯერ უტარდება ორთოპედიული გამოკვლევა.

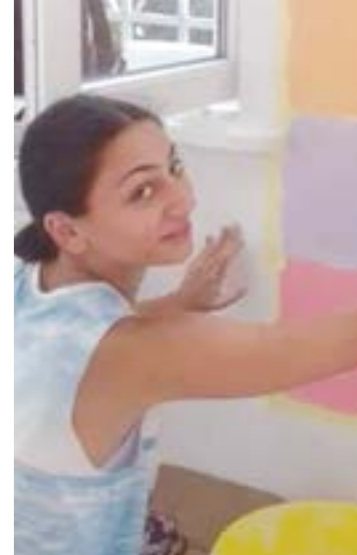
UG Kids /UG ბაღის მუდმივი ფიქრის საგანი პატარებისთვის პოზიტიური განწყობის შექმნა და ფუნდამენტური უნარ-ჩვევებისა და ღირებულებების სწორ ფორმირებაა.



ფოტო: მერაბ გალაშვილი / საქართველოს უნივერსიტეტი / Photo by: Merab Galashvili / University of Georgia/



მედეა სვანიძე, Medea Svanidze



გიორგი ხარშილაძე, Giorgi Kharshiladze



ნინო აბაშიძე, Nino Abashidze



HIGH STANDARD AND AESTHETIC CRITERIA

This summer, the University of Georgia's UG Kids / UG Garden space and interior has been completely renewed. Students of Architecture and Interior Design Department of the School of Art and Humanities of the University of Georgia - Medea Svanidze, Nino Abashidze, Giorgi Kharshiladze - were actively involved in updating the interior decor of UG Kids / UG Garden.

UG Kids / UG Garden is the first kindergarten in Georgia, which carries out the British program of learning. The UG Kids / UG Garden is a Cambridge (Cambridge International) Registered Center, which allows the use of their programs in children's education-upbringing process. The Cambridge program begins at the age of three. The so-called native speakers are working with the kids, which allows children to bring the English language to the level of native language. Children eat healthy and high quality products. Children are given orthopedic examination twice a year. Quality is important to UG Kids.

თანამედროვე სკოლის ექსკლუზიური გარემო



ინტერიერის დიზაინის ავტორები: საქართველოს უნივერსიტეტის ხელოვნებისა და ჰუმანიტარულ მეცნიერებათა სკოლის არქიტექტურისა და ინტერიერის დიზაინის დეპარტამენტის სტუდენტები: სოფიკო დანელია, ნინო აბაშიძე
 აღზრდილი მდივანი: საქართველოს უნივერსიტეტი, თბილისი, კოსტავას ქუჩა



ნინო აბაშიძე
Nino Abashidze



სოფიკო დანელია
Sophie Danelia

ზაფხულის პერიოდში, საქართველოს უნივერსიტეტში, ტრადიციულად სარეაბილიტაციო სამუშაოები ჩატარდა - მოპირკეთდა და განახლდა აუდიტორიები, ტერასები საკონფერენციო დარბაზი და სხვა. სარეაბილიტაციო სამუშაოების ნაწილი, წელს პირველად, საქართველოს უნივერსიტეტის ხელოვნებისა და ჰუმანიტარულ მეცნიერებათა სკოლის არქიტექტურისა და ინტერიერის დიზაინის დეპარტამენტის სტუდენტებმა შეასრულეს, კერძოდ კი, სოციალურ მეცნიერებათა სკოლის სასწავლო სივრცის ცალკეული მონაკვეთების ინტერიერის განახლებაზე იმუშავეს და საინტერესო დიზაინერული გადაწყვეტებით გაამრავალფეროვნეს არსებულ გარემო. სოციალურ

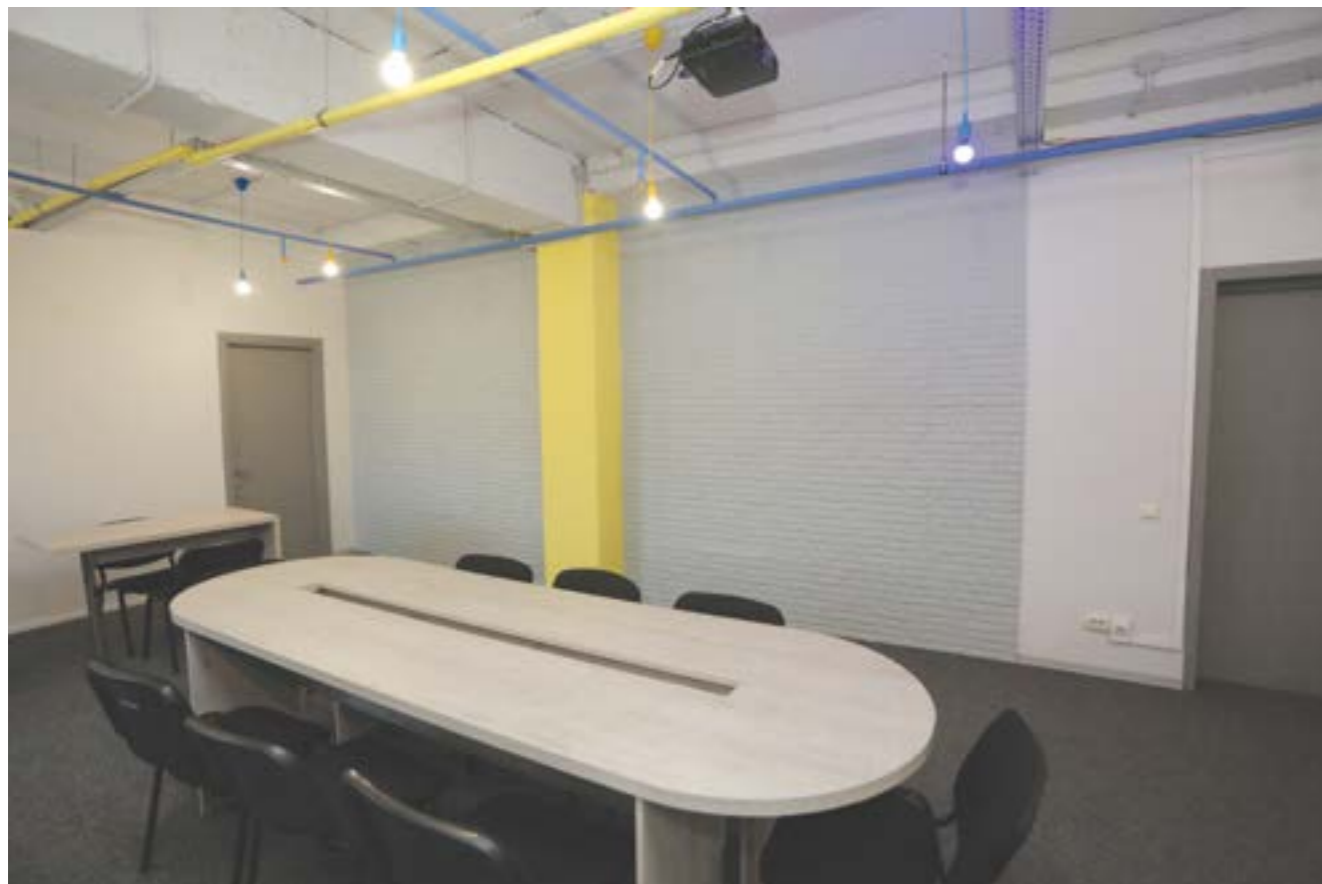
მეცნიერებათა სკოლის დირექტორის ქალბატონ ნათია კალაძის ხედვის გათვალისწინებით და პროფესიონალთა ხელმძღვანელობით სტუდენტებმა შემუშავებული თემატური სცენარით შთამბეჭდავი გარემო შექმნეს, რომლის კოლორიტი დიზაინერული „დეკორაციებით“, ცალკეული „მოდულური“ ელემენტებით, ტონალობათა ლავირებითაა შექმნილი. მთლიანობაში კი ავტორთა ორიგინალური და საინტერესო მიგნებები ერთ ამოცანას ემსახურება - შეიქმნას ექსკლუზიური გარემო - მშვიდი ესთეტიური ყოფისა და მაღალი კომფორტის გარანტი თანამედროვე სასწავლებლისთვის.



ფოტო: მერაბ გალაშვილი
/საქართველოს უნივერსიტეტი/
Photo by: Merab Galashvili / University of Georgia/



EXCLUSIVE ENVIRONMENT OF MODERN SCHOOL



AUTHORS OF INTERIOR'S DECORATING: Nino Abashidze, Sophie Daniela

LOCATION: University of Georgia, Kostava Street, Tbilisi

Presented interiors of The School of Social Sciences of University of Georgia has been designed. Students of Architecture and Interior Design Department of the School of Art and Humanities of the University of Georgia. The students took into consideration Ms. Natia Kaladze's vision (Dean of The School of Social Sciences of University of Georgia) and under the guidance of professionals they have created an interesting project.

In This interiors distribution and diversity of geometrical forms, reserved use of carefully picked and matched details, impressive compositional pattern reveal the taste and creative principles. Students created environment which evoke comfort and peace-personalized spaces where learning and work are equally pleasant.



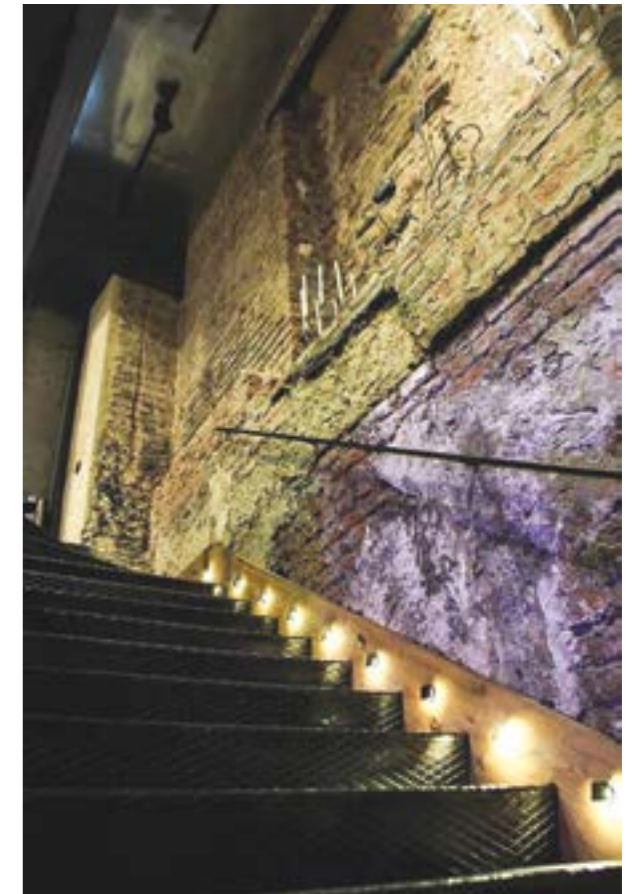
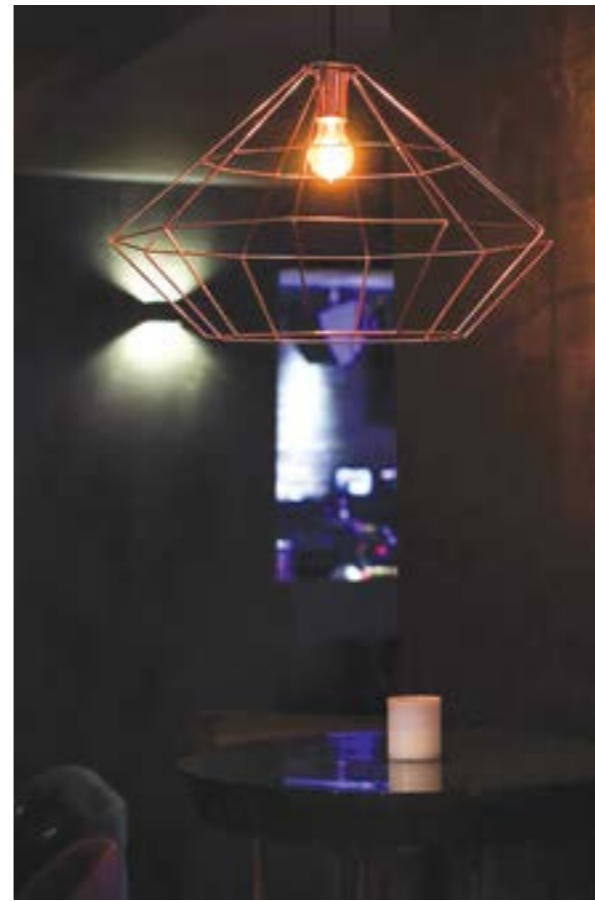


NUMBER 13

ადგილმდებარეობა: თბილისი
ავტორი: ნინო ახვლედიანი



ლაუნჯ ბარი Number 13 დიდი ხანი არ არის, რაც გაიხსნა ახვლედიანის ქუჩაზე, მაგრამ უკვე საკმაოდ პოპულარული და პრესტიჟულია თბილისში. მისი ინტერიერი დიზაინერ ნინო ახვლედიანის პროექტით შეიქმნა. ავტორის მიერ გულდასმით იქნა შერჩეული სივრცის ფერი თი გამა, კედლების „ლიტერატურული“ დეკორი. ორიგინალური, ეფექტური ფურნიტურა უფრო მეტად „ამძაფრებს“ სივრცის სიმყუდროვეს, ...და რაც ყველაზე ნიშნელოვანია - განათების დიზაინი არა მარტო სილამაზითაა გამორჩეული, არამედ გარკვეულ მონაკვეთებზე ფუნქციონალურიცაა. სწორედ მათი საშუალებითაა ზონირებული სივრცე. დიზაინერული თვალსაზრისით, ყურადღებას იპყრობს ბარის არქიტექტონიკა. რომანტიკული ლაუნჯ ბარი თბილისელებისთვის, გასართობად და დასასვენებლად, ერთ-ერთი სასურველი ადგილია.



NUMBER 13



Location: Tbilisi
Author: Nino Akhvlediani

Number 13 Lounge bar recently opened in Giorgi Akhvlediani Street in Tbilisi, quickly became a popular and fashionable spot. Its interior is designed by designer Nino Akhvlediani. The author focused their efforts on combining interior colors, creating "literary" decor of the walls and matching efficient furniture in order to create an especially comfortable space. Most interesting are original and highly practical light fixtures, serving both as decorations and zone markers.

Number 13 Lounge bar with its romantic atmosphere, is the best place for leisure and entertainment.

Number 13 Lounge bar boasts a stunning new interior by distinguished which takes sophistication to new heights, at least for Tbilisi. An outstanding combination of innovative cuisine, smooth atmosphere, high quality service and a terrific mix of relaxed lounge and club music makes this place one of the best new venues in town. Well worth your time.





ჰეფი სმაილის ესთეტიკა

ავტორი: ნინო გამცემლიძე
 მდებარეობა: თბილისი, ბურძგლას ქუჩა, საირმის მთა
 საერთო ფართი: 150 კვ.მ.



ნებისმიერი ინტერიერის დიზაინი იმისათვის იქმნება, რომ ადამიანმა იქ მყუდროდ და ჰარმონიულად იგრძნოს თავი. სტომატოლოგიური კლინიკის „ჰეფი სმაილის“ ორიგინალური ფუნქციონირება და ლამაზი საგნებით შექმნილი სივრცის ცალკეული მონაკვეთი განსაკუთრებული ხიბლის მატარებელია. აქ განთავსებული ფუნქციონირება, განათებასთან და ფერთან სასიამოვნო სინქრონიზაცია, საოცარი წონასწორობაა სიმშვიდესა და მოძრაობას, დახვეწილ ფორმებსა და შექმნილ სილუეტებს შორის და თვალნათელი ხდება თავისუფალი ტიპის შემოქმედების შედეგი. ინტერიერს მისი დეკორატიული ელემენტების ერთობლიობა ამთლიანებს და დასამახსოვრებელ გამოხატველობას ანიჭებს. ფუნქციონირებისა და აქსესუარების დიზაინერული გადაწყვეტა, საერთო სივრცეში გადანაწილება, „ჰეფი სმაილის“ სტილის ესთეტიკას პასუხობს და მის კომფორტს განაპირობებს.

ავტორისებან: ინტერიერის დიზაინის გადაწყვეტილებისას, ძირითად მიზანს წარმოადგენდა შემექმნა გარემო, სადაც ბავშვებს არ ექნებოდათ შიშის განცდა, სადაც ისინი გაერთობოდნენ და ითამაშებდნენ, კიდევამას, მივალნიე ფერთა გამით - აქცენტი გაკეთდა თბილ ტონებზე და ასევე დიდი გასაფერადებელ პანო-ნახატზე, სადაც ბავშვები მშობლებთან ერთად, პატარა სახლებს გააფერადებენ.

საბოლოო ჯამში, საკმაოდ თბილი და სასიამოვნო სივრცე მივიღეთ, სადაც ბავშვები და მათი მშობლები სიამოვნებით მოდიან.





AESTHETIC OF HAPPY SMILE

AUTHOR: Nino Gamtsemidze
LOCATION: Burdzgla street, Tbilisi
AREA: 150 m²

Any interior is designed with the goal of making its visitors or inhabitants feel at ease. The refined design of Happy Smile clinic is highlighted by original furniture, quaint accessories. The design of this clinic with its colour solutions and accessories offers full harmony of serenity and liveliness, natural beauty and artificial decorations. The variety of forms, general rhythm of the volumes and decorative elements integrate the interior and endow it with special expressivity. Design of accessories and their distribution across the space correspond to the general aesthetic character of the interior.

NINO LAGHIDZE

კომფორტული გარემო მომხმარებლისთვის



ავტორები: ელენე ცკვიტინიძე,
თინათინ ჯანაშვილი. TH Studio
ადგილმდებარეობა: თბილისი
ფართი: 184.4კვ.მ

კომპანია „ენ-ჯი-ეს ჯგუფის„ ინტერიერული ექსპოზიციისთვის ეფექტური გეგმარებით, შთამბეჭდავი გარემო შეიქმნა, რომელიც open space - ს შეგრძნებას ბადებს. ხის და ლითონის ფაქტურა, რბილი ტონები, საინტერესო ფორმები და შუქჩრდილები, საერთო სტილისტურ გადანწყვეტასთან შესაბამისი ფურნიტურა, გემოვნებით შერჩეული დეკორი, ნივთები და ექსკლუზიური აქსესუარები უზადო გარემოს ქმნის. ინტერიერის სივრცე არაორდინალურადაა გადანწყვეტილი, სიმყუდროვე და სისადავე ყველგან ზედმინუნით ფიგურირებს და მომხმარებლისთვის კომფორტული გარემოა შექმნილი.

ნინო ლალიძე



COMFORTABLE ENVIRONMENT FOR USERS

AUTORS: Helen Tskvitinidze, Tinatin Janashvili. TH Studio

LOCATION: Tbilisi

AREA: 184.4 m²

Authors efficiently planned interior of NGS Group Company's in order to highlight an impressively large design exposition and retain the impression of open space. Exclusive accessories, created for the new exposition, fill the space, adding modern touches and increasing the feeling of comfort. Neat, interesting and stylish – this is the shortest way to describe office interior. Interior design conception is a truly original one. Scrappy accessories and furniture seem to have been put in this wood-and-metal place by mistake, but this only makes them more pleasant and simplicity. The designers achieved an ideal combination, highlighting the stylish atmosphere of the new space and a comfortable environment for the user is created.

NINO LAGHIDZE



კაფე ლაროუტი



ავტორი: ინა ბახტაძე
აღმგებელი: სოფელი ფანშეთი, სასაზღვრო ტერმინალის ტერიტორია, ყაზბეგის მუნიციპალიტეტი
ფართი: 40 კვ.მ



კაფე ლაროუტის ინტერიერის არქიტექტონიკა პლასტიკურად ვითარდება. ყოველი დიზაინერული ამოცანა კომპოზიციური ხერხითაა გადანწყვეტილი და კომპოზიციური პრინციპის შენარჩუნებით მოცულობის სტრუქტურა ფორმათა მრავალფეროვნებით იქმნება. არაორდინალური არქიტექტურული ნიუანსებით შექმნილ სივრცეს, ცალკეული, განსაკუთრებული ხიბლის მატარებელ მონაკვეთთა ერთობლიობა ქმნის. ინტერიერის თავისებურება - დეტალებამდე გათვლილი სივრცის ფუნქციური ორგანიზებაა. მსუბუქი დეკორი შესაბამის განწყობას ქმნის. ამგვარად წარმოქმნილი ერთიანი საზოგადოებრივი ზონა აფართოვებს „მანევრირების სივრცეს“ და მოცემულ ფართობზე ფუნქციათა მაქსიმუმის კონცენტრირება ხდება შესაძლებელი.

ინა ბახტაძე
ფოტო: რაფო არზუმანოვი



LA ROUTE CAFÉ

AUTHOR: Ina Bakhtadze
LOCATION: Village Pancheti, Border Terminal Area, Kazbegi Municipality, Georgia
AREA: 40 m²

The highly efficient design of interior of La Route cafe, based on precisely calculated laconic solutions, is original, aesthetic and function-specific. The construction conforms to a supreme compositional principle, integrating diverse forms into a flexible structure.

The interior space is surprisingly well-organized. Unusual and light decor helps create a relevant atmosphere. The unified, unbroken public zone leaves a lot of space for maneuvering and allows for maximal concentration of functions.

NINO LAGHIDZE
Foto By: Rapho Arzumanov



სივრცის ორგანიზება

საცხოვრებელი ბინა ახალი კორპუსის მე-10 სართულზე, არაჩვეულებრივი ოჯახისთვის

ავტორი: მაია მესხი. Maia Meskhi's Design Studio (არქიტექტურა, დიზაინი, მშენებლობა, რემონტი)

ადგილმდებარეობა: თბილისი, საბურთალო, სულხან ცინცაძის ქ. ფართი: 160 მ²



ყოველი ახალი ინტერიერის შექმნისას, დიზაინერი მაია მესხი განსაზღვრული კრიტერიუმებით ხელმძღვანელობს. ეს არის გეგმარების გადანყვევის სისუფთავე, სტილი, ჰაერი და „სინყნარე“. მისთვის თითოეული, მეტად აუცილებელია საცხოვრებელი სივრცისთვის. ავტორი მიზანს საქმისადმი პროფესიული მიდგომით - მოქნილი გეგმარების შემუშავებით და დეტალურ ბისადმი ყურადღების აქცენტირებით აღწევს, რაც მინიმალისტური ინტერიერისთვის მეტად მნიშვნელოვანია. საცხოვრებელ სივრცეში დიზაინერულ შტრიხებს, სიმსუბუქე შეაქვთ და მოსახერხებელ გეგმარებას ქმნიან. სტილისტურ მთლიანობაში, თითოეული მონაკვეთის ინდივიდუალურობა და ფუნქციურობა თავისებურად იკვეთება, მათი ერთობლიობა ინტერიერში უნონადობის შეგრძნებას ბადებს. თავისუფალი ატმოსფეროს შექმნის იდეას სივრცის ყოველი ელემენტი ექვემდებარება.

ნიმო ლალიძე



SPACE PLANNING

Living apartment on the 10th floor of the new building, for the unusual family
Author: Maia Meskhi. Maia Meskhi's Design Studio (Architecture, design, construction, renovation)
Location: Sulkhvan Tsintsadze street, Saburtalo, Tbilisi
Area: 160 m²

There are several criteria by which designer Maia Meskhi guided, when tackling the job. This purity of solutions, style, air, and „silence.“ All of these qualities, in architect opinion, are necessary to any residential space. She wants them to be achieved through competent, professional planning and attention to detail that is important for a minimalist interior at least for the classic“ Correct space organization, harmony of colors and materials, skillful finishing, interesting interior design and well-chosen furniture, tasteful accessories alongside with clear identity and style, conforming the functional meaning of the space - such are attributes, describing a successful designer solution.



კომპოზიციური ნიუანსები

საცხოვრებელი ინტერიერი
ადგილმდებარეობა: თბილისი, ლისი ვერანდა
ავტორი: ნინო მშველიძე



საცხოვრებლის ინდივიდუალურობას განასაზღვრავს მისთვის დამახასიათებელი თავისებურებები - საცხოვრებელ გარემოში წარმოქმნილ მოულოდნელ დიზაინერულ შტრიხებს, სიმსუბუქე შეაქვთ და მოსახერხებელ გეგმარებას ქმნიან. თავისუფალ, ღია სივრცეში შესაბამისადაა შერჩეული ავეჯი, აქსესუარები, დეკორატიული ელემენტები. ინტერიერის სტილისტური გადანწყვეტისას, ერთ-ერთი მნიშვნელოვანი ფაქტორი ფერია. მისი გრადაცია სიმყუდროვეს განაპირობებს, ნებისმიერ საგანს ოპტიმალურ ფონს აძლევს და მის მოხაზულობას აკონკრეტებს. საცხოვრებლის ხასიათი განათების საშუალებითაც ფორმირდება. ფერთან ხელოვნური განათების შერწყმით სხვადასხვა „მოცულობები“ იქმნება და სივრცის კომპოზიციური ნიუანსები წინა პლანზეა წამოწეული. აქ ყურადღებას თითოეული დეტალი იპყრობს. ინტერიერის შემადგენელი ყოველი ნაწილი ინდივიდუალური და თავისთავად ეფექტურია. სხვადასხვა რაკურსში განხილვისას, მათი ლავირება განსაკუთრებულ მნიშვნელობას იძენს და საგანთა უტილიტარულ დანიშნულებებს აღემატება.

ნინო ლალიძე



COMPOSITE NUANCES

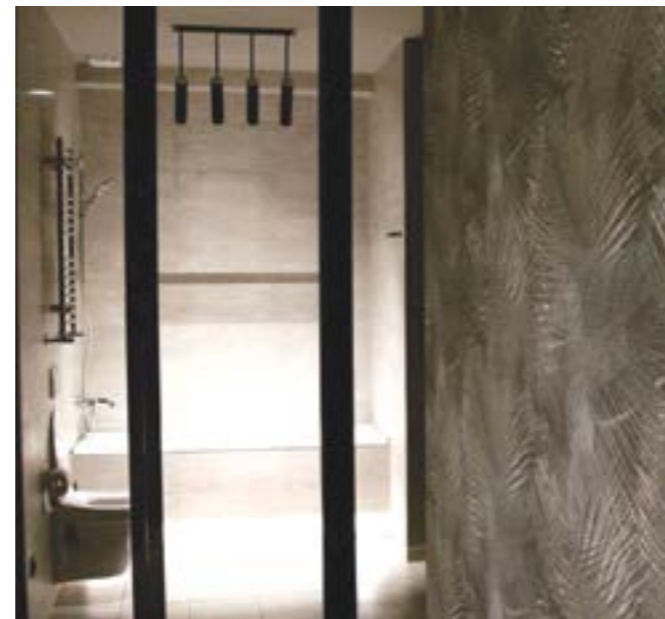
Residential Interior

LOCATION: Lisi Veranda, Tbilisi

AUTHOR: Nino Mshvelidze

Design of this interior is unordinary and comfortable. Originality of the apartment is highlighted by highly individual features – unexpected design touches, making the environment more uninhibited and comfortable, matching furniture, accessories and decorative articles. Most important elements in the stylistic solution of the interior are color and lighting. Their gradations help define the character of house, provide an efficient background and highlight the shapes of any object, subtly bringing to the fore compositional peculiarities of the space. Every part of the interior is original and attractive. When viewed from different angles, the components of the design gain special importance and exceed their utilitarian meaning.

NINO LAGHIDZE



სტუდიოს ტიპის ბინა

ნარმოდგენილი ინტერიერის ავტორი დიზაინერი რუსუდან თუმანიშვილი (ვოლ დიზაინ სტუდიო) გახლავთ. მან, სახლის მფლობელის გემოვნებისა და სურვილების გათვალისწინებით, საკუთარ პროფესიონალიზმზე დაყრდნობით, მკაფიო არქიტექტონიკური გრაფიკით, ფურნიტურის ფორმა-მოცულობების ორიგინალური მონაცვლეობით და ფერითი კონტრასტებით, თანამედროვე ინტერიერი შექმნა. სტუდიოს ტიპის ბინა, საერთო ფართობით - 90 მ², ვერეს ხეობას გადაყურებს და კომპანია „რედკოს“ მიერ აშენებულ საცხოვრებელ კომპლექსშია განთავსებული.

ფოტოგრაფი ლევან ქაშიბაძე.



STUDIO TYPE APARTMENT

AUTHOR: Rusudan Tumanishvili
LOCATION: Near Vera Gorge, in Tbilisi
TOTAL AREA: 90 m²

House owners, giving preference to this or that particular design style, actually choose an atmosphere, in which they will exist for a certain amount of time and which will have its influence on their lives. The author of this interior of studio type apartment is designer Rusudan Tumanishvili (The WALL design studio). Considering the taste and expectations of the residence owner, She created a refined modern interior space with clear architectural graphics, original furniture and skillful color contrasts. The apartment is located in the residential complex built by the company Red-co, with view of Vera Gorge.

Photo by: Levan Kashibadze



ექსკლუზიური გარემო



არქიტექტორ ხათუნა მიქაბერიძის პროექტით შესრულებული საცხოვრებელი.

ბინის ინტერიერის გამომხატველობას, მისი განუმეორებლობა განსაზღვრავს. მასალისა და ფორმის ლაკონურობა, ორიგინალური დიზაინი და კომპოზიციური გრაფიკა, სივრცეს ვიზუალურ ჟღერადობას მატებს. ინტერიერზე მუშაობისას, ძირითადი კონსტრუქციის „გამჭვირვალობიდან“ გამომდინარე, იქმნება შთაბეჭდილება, რომ მუდამ მთლიან სივრცეში ვიმყოფებით და არა მის რომელიმე ნაწილში. ფორმასთან, ფაქტურასთან, ფერთან დამოკიდებულება, არქიტექტორის პროფესიონალიზმს, გემოვნებას, შემოქმედებით პრინციპებს გამოავლენს და არაორდინალურია. მის მიერ შექმნილი თემატური სცენარით შთაბეჭედავი

გარემო წარმოიქმნა, რომლის კოლორიტი ცალკეული „მოდულური“ ელემენტებით,

ტონალობათა ლავირებითაა შექმნილი. მთლიანობაში კი ავტორის ორიგინალური და საინტერესო მიგნებები ერთ ამოცანას ემსახურება - შეიქმნას ექსკლუზიური გარემო - მშვიდი, ესთეტიკური ყოფისა და კომფორტის გარანტი - კონკრეტული ოჯახისათვის.

ნინო ლაღიძე
ფოტო: ლევან დოლიძე



CREATING ENVIRONMENTS



This residential interior in Pekini str., in Tbilisi designed by architect Khatuna Mikaberidze. Due to „transparency„ of general composition, each of their designs leaves an impression of integrity which cannot be broken down into separate spaces. Classiced distribution and diversity of geometrical forms, reserved use of carefully picked and matched details, impressive compositional

pattern reveal the designers taste, professionalism and creative principles.

Khatuna Mikaberidze is masterful in creating environments which evoke comfort and peace-personalized living spaces where both repose and work are equally pleasant.

NINO LAGHIDZE
PHOTO BY: LEVAN DOLIDZE



ტრადიციული რენვის და დიზაინის თბილისის II საერთაშორისო სამიტი „ეთნოფესტი 2018“ ხელოვნების საერთაშორისო ცენტრის ინიციატივითა და ორგანიზებით 28, 29 და 30 სექტემბერს, „ექსპო ჯორჯია“-ს საგამოფენო სივრცეში გაიმართა. სამიტიში მონაწილეობდა 150-მდე ოსტატი, დიზაინერი და მენარმე საქართველოდან, აზერბაიჯანიდან და სომხეთიდან.

სამიტის განხორციელებაში მონაწილეობდნენ საქართველოს პრეზიდენტის სარეზერვო ფონდი, ქალაქ თბილისის მერია, საქართველოს განათლების, მეცნიერების, კულტურისა და სპორტის სამინისტრო, თბილისის მუნიციპალიტეტის საკრებულო, საქართველოს ტურიზმის ეროვნული ადმინისტრაცია, საქართველოს ეკონომიკისა და მდგრადი განვითარების სამინისტროს სააგენტო „ანარმოე საქართველოში“, თბილისის სამხატვრო აკადემია, საქართველოს კულტურული მემკვიდრეობის დაცვის ეროვნული სააგენტო, აჭარის განათლების და კულტურის სამინისტრო, რუსთავის მუნიციპალიტეტი, გორის მუნიციპალიტეტი, აშშ-ს საელჩო საქართველოში და ნიდერლანდების სამეფოს საელჩო საქართველოში.

ტრადიციული რენვის და დიზაინის თბილისის საერთაშორისო სამიტი „ეთნოფესტი“ საქართველოში შემოქმედებითი ინდუსტრიების ერთ-ერთი მნიშვნელოვანი სფეროს - ტრადი-

ციული რენვის განვითარებას და საერთაშორისო დონეზე მის ინტეგრაციას ემსახურება.

სამიტი, რომელიც აერთიანებს ექსპოს, ტრენინგებს, პრეზენტაციებს, საჯარო ლექციებს და ბიზნეს შეხვედრებს, ტრადიციული რენვის სფეროში სამხრეთ კავკასიაში ერთ-ერთ ფართომასშტაბიან ღონისძიებას წარმოადგენს. იგი თავს უყრის დიზაინერებს, მენარმეებს, ექსპერტებს, საერთაშორისო და ადგილობრივ მყიდველებს, დარგის სპეციალისტებს, ბიზნესის წარმომადგენლებს და ქმნის დარგის ეკონომიკური მდგრადობის, ადგილობრივი ბაზრის განვითარების, საერთაშორისო ბაზარზე ქართული ნაწარმის ცნობადობის გაზრდის, პროდუქციის მარკეტინგის და მწარმოებლების ინტეგრაციის შესაძლებლობას, რაც, თავის მხრივ, ხელს უწყობს სფეროში ჩართული ინსტიტუციების თუ კერძო პირების დასაქმებას და შემოსავლების ზრდას; ქმნის თანამშრომლობის ახალ საერთაშორისო პლატფორმას, რომელიც ადგილობრივ და საერთაშორისო მწარმოებლებს შესაძლებლობას აძლევს წარდგინონ საქართველოს ექსპერტების, მყიდველების და ფართო საზოგადოების წინაშე.

„ეთნოფესტი“-ს იდეა ტრადიციული რენვის ხელშეწყობის მიმართულებით ხელოვნების საერთაშორისო ცენტრის მრავალწლიანი მუშაობის ლოგიკური შედეგი იყო. პროექტი წელს მეორედ განხორციელდა და მისი ძირითადი მიზანი იყო - ტრადიციული რენვის ადგილობრივი პროდუქციის გამრავალფეროვნება, კონკურენტუნარიანობის გაზრდა და ქართველ ოსტატთა და მენარმეთა ხელშეწყობა საერთაშორისო ბაზარზე გასასვლელად. აღსანიშნავია, რომ 2018 წლის „ეთნოფესტი“ გამოირჩეოდა პირველი, 2016 წელს ჩატარებული ღონისძიებისაგან როგორც მონაწილეთა სიმრავლით, ასევე წარმოდგენილი პროდუქციის მრავალფეროვნებითა და მაღალი ხარისხით.



„ეთნოფესტი“ ხელნაკეთი ნივთებისა და დიზაინის ყველაზე მასშტაბური გამოფენა რეგიონში და გაყიდვების გარდა ის მნიშვნელოვან საგანმანათლებლო კომპონენტსაც მოიცავს: ადგილობრივი პროდუქციის განსავითარებლად, ოსტატების პროფესიული და მარკეტინგული უნარების გასაუმჯობესებლად, მსოფლიო ბაზრის მოთხოვნებისა და დარგის თანამედროვე ტენდენციების გასაცნობად ხალხური რენვის საერთაშორისო ექსპერტები სამი დღის მანძილზე უძღვებოდნენ საჯარო პრეზენტაციებს, მასტერკლასებსა და ვორქშოპებს და ინდივიდუალურ კონსულტაციებს სთავაზობდნენ ქართველ ოსტატებს. სამიტის მონაწილეებს საშუალება ჰქონდათ დასწრებოდნენ საერთაშორისო დონის ისეთი წარმატებული დიზაინერების და ექსპერტების ლექციებს და მასტერკლასებს, როგორებიც არიან - ლინდა გროსი, დიზაინერი, ეკო-მოდის პიონერი და მსოფლიოში ცნობილი ბრენდების - ESPRIT, Gap Inc, Levi Strauss-ის ეკო-კოლექციების თანადამფუძნებელი (აშშ); ირენე ვერმეულენი, ტრადიციული რენვის დიზაინის მარკეტოლოგი (ნიდერლანდები); კარენ გიბსი, ხალხური რენვის მარკეტინგის ექსპერტი (აშშ); ჯანინ აალფსი, საცალო ვაჭრობის სპეციალისტი (ნიდერლანდები); ანდრეი გეორგესკუ, მარკეტინგის სპეციალისტი (რუმინეთი); პალომა სუარესი, რენვის ტურიზმის სპეციალისტი (დიდი ბრიტანეთი).

ქართული რენვის ტრადიციული და თანამედროვე ტენდენციების ურთიერთმიმართების წარმოჩენის მიზნით, ღონისძიების პარალელურად მიმდინარეობდა სამი თემატური გამოფენა: „ტრადიციული რენვის ისტორიული ნიმუშები და თანამედროვე დიზაინი“, რომელიც მოიცავდა ექსპონატებს ხალხური და გამოყენებითი ხელოვნების სახელმწიფო მუზეუმიდან; „ქსოვილი საქართველოდან“ - სა-



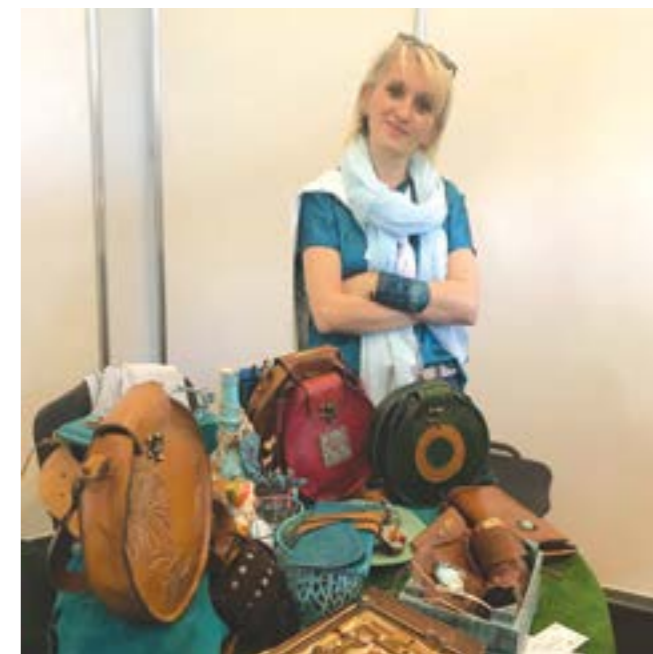


ქართველოს ხელოვნების სასახლის პროექტი, რომელიც ქართული ტექსტილის ტრადიციას აცნობდა დამთვალიერებელს და „ეთნიკური ევოლუცია“ - ეროვნული ტანსაცმლის ნიმუშების კოლექცია ნაციონალური სამოსის სახლიდან.

„ეთნოფესტი“ დახურვის ცერემონიაზე გამოვლინდა „საუკეთესო სტენდის“ კონკურსში გამარჯვებული ტყაეის ხელნაკეთი აქსესუარების დიზაინერი ალექსანდრე გოცირიძე (Alexander Gotsi). მისი სტენდი გამორჩეული იყო როგორც ნაწარმის ხარისხით, ისე სტენდის დეკორაციით. ექსპერტების განსაკუთრებული შეფასება დაიმსახურა საწარმო „Alexander Gotsi“-ის წარმომადგენლების ეფექტურმა კომუნიკაციამ მომხმარებელთან, რაც გამარჯვებულის შერჩევის ერთ-ერთი კრიტერიუმი იყო.

„ეთნოფესტი“-ს ჩატარებამ გარკვეულწილად განაპირობა ქართული ტრადიციული რენვის ცნობადობის ამაღლება. სამიტის მონაწილეებისა და ფართო საზოგადოების მხრიდან გამოიკვეთა სურვილი, „ეთნოფესტი“ იქცეს ტრადიციულ ყოველწლიურ ფესტივალად. სამიტის შედეგებმა კიდევ ერთხელ წარმოაჩინა სამხრეთ კავკასიის რეგიონის ხელნაკეთი ნივთების უძველესი ტრადიციები, პოტენციალი და პერსპექტივები და ასევე, ცხადყო ტრადიციული რენვის როლი ქვეყნის ეკონომიკურ და სოციალური განვითარებაში.

მარიტა სახლთხუციშვილი,
ხელოვნების საერთაშორისო ცენტრი



ბალები

ბალი კულტურის თავისებური ფენომენია. მის სემანტიკურ პროგრამაში თავს იყრის ფილოსოფიურ - რელიგიური და ესთეტიკური კონცეფციები. თანამედროვე ადამიანისთვის ბალის გაშენება მისი პერსონალური სივრცის გაფართოების, ურბანული გარემოდან გაქცევის, ორგანიზებული და იდეალური ადგილის მოძიების ან შექმნის გზაა. ბალის გაშენების სურვილი მის არქექტიპულ მოდელთან მიახლოების და ამ ტოპოსის მითოლოგიურ - რელიგიური თუ ფილოსოფიური კონტექსტით ინტერპრეტაციის ცდაა.

ეს თემა, ხელოვნების არსებობის მანძილზე, ყოველთვის მნიშვნელოვანი იყო. ბალის პროგრამა და ესთეტიკა ეპოქისა და ადგილმდებარეობის მიხედვით იცვლებოდა. შუასაუკუნეებში ბალი ნიშნების, ინდექსებისა და სიმბოლოების მონესრიგებულ სისტემას წარმოადგენდა, რომელიც წიგნით საკითხავი იყო და ამიტომ ბალი ხშირად წიგნთან იყო გაიგივებული; წიგნებს უწოდებდნენ „ბალებს“, „ლიმონარიუმებს“, ხოლო მწერლები მეზალებად მოიხსენიებოდნენ, რომლებიც „ასოების და სიტყვების ბალებს ჰქმნიდნენ“. სწორედ ბალი წარმოადგენდა უნივერსუმის მიკროსქემას, სამყაროს სანყისის და სამოთხის იდენტურ და ხილულ სიმბოლოს და ბალის გაშენება და მასში ყოფნის სურვილი დაკარგულ სამოთხეში დაბრუნების მცდელობად აღიქმებოდა.

ამიტომ ბალის გაშენება მსოფლმხედველობითი, კულტურული და ესთეტიკური მოდელის დანერგვაა და თუ აღარ გვაქვს ბალების გაშენების ადგილი და სურვილი, მაშინ ვკარგავთ სამყაროში ჰარმონიულად არსებობის ილუზიას, რადგან ირღვევა პროპორციულობა ადამიანი/ბუნების შესაბამისობის თვალსაზრისით, რასაც საბოლოოდ ეკოლოგიური პრობლემები და კულტურული შოკი მოჰყვება.

გავაშენოთ ბალი გალერეის „ტერიტორიაზე“!

ჩვენი გალერეის პროექტი გულისხმობს ბალების პერსონალური მოდელის შექმნას, სადაც „მეზალებს“, შუასაუკუნეების მწერლების მსგავსად, მხატვრები წარმოადგენენ.

პირველი ბალი ანტონ ბალანჩივაძემ „გააშენა“.

მხატვარი ბალის ვიზუალიზაციისათვის ტრადიციულ მითოლოგიას იყენებს: ლანდშაფტურ მოდელს - მინა/ცა/არსების - ტრიალით, ზღაპრის მისტიკის ფორმატით და



ანტონ ბალანჩივაძე



მდინარესთან აღმოსავლეთის. ტილო, შერეული ტექნიკა.
By the river of east. Mixed media on canvas.
170x129cm.2016-2018



აღმოსავლეთის მხედარი. გამოჩენა. ტილო, შერეული ტექნიკა.
Rider of the East. Appearing. Mixed media on canvas.
117x170cm.2017

ტოტემის არაიერარქიული პროგრამით, რომელიც ყველა არსების თანაბარუფლებიანობას და კავშირს მოიაზრებს. ჯადოსნურ ბალებს გვთავაზობს, როცა ტყე საიდუმლოებით არის მოცული, ხეები და მცენარეები კოსმოგონიური სტრუქტურის სიმბოლოა, ადამიანები და ცხოველები კი ჰერალდიკური ან ნარატიული სცენარით მოქმედებენ. მხატვრისთვის ბალი იმ სამყაროს სქემაა, რომლის უპირატესობას აღიარებს: მისტიკის ელფერიტ გამსჭვალული ჰარმონიულობა აერთიანებს მინას, ცას, მცენარეებს, ვარსკვლავებსა და მნათობებს, ცხოველებსა და ადამიანებს. სამყაროს ჰარმონიზაციის ეს ჰუმანისტური პოზიცია, ბალის ხატი არის გადმოცემული ან ბალის ელემენტებით შექმნილი. მხატვარი მიჰყვება თემის განვითარებას, თითქოს ბალის სიღრმეში შედის, მის დაფარულ და უხილავ სიღრმეებს წვდება, სიჩუმეს უსმენს... და რეალისტურ კომპოზიციებს აბსტრაქციით ანაცვლებს, სადაც ბალის მოტივი მხოლოდ მინიშნებულია. რეალობის აბსტრაქციაზე გაცვლის პროცესი მხატვარს თავისუფალი ოპერირების საშუალებას აძლევს, იმისთვის, რომ ბალის ცნება სიმბოლოდ გარდაქმნას, რაციონალური მიდგომა ირაციონალურ და ემოციურ პრეზენტაციად აქციოს, კონკრეტული თემა კი უნივერსალურ ფასეულობად.

ბაია ნიქორიძე



GARDENS



A garden is a specific cultural phenomenon. Its semantical programme comprises philosophic-religious and esthetical concepts. For a modern man growing a garden is an attempt to expand his personal space, escape urban environment, find or create a structured and ideal place, connect with the world's archetype and interpret the mythological-religious or philosophical context of this topos.

In art this topic has always been important. The programme and esthetics of a garden changed across time and place. In medieval centuries a garden was an organized system of signs, indexes and symbols which was like a reading book. Thus, a garden was often equaled to a book; books were called „gardens,“ „limonaria,“ whereas writers were referred to as gardeners which „created gardens of letters and words.“ The garden represented a micro scheme of the universe and identical and visible symbol of Paradise. Growing a garden and the desire to be there was perceived as an attempt to return to the paradise lost.

Therefore, growing a garden is introduction of vision, cultural and esthetic model; if we don't have a place or desire to grow a garden, then we lose a hope of harmonious existence in the world, because the consistency ratio between the man and the nature is broken, which eventually leads to ecological problems and psychosocial and cultural shock.

Let's grow a garden within the gallery!

The project of our gallery envisages creating personal models of gardens, where artists, like medieval writers, represent the „gardeners.“

The first garden is „grown“ by Anton Balanchivadze.

For visualization of the garden the artist resorts to a traditional mythologem: a landscape model with a triad of the earth, the sky and a creature, using a form of a fairy tale mystery and non-hierarchichal programme of totem, which implies equality and unuin of all creatures. He offers us magic gardens where forests are covered with mystery, trees and plants are a symbol of cosmogonous structure, and people and animals act according to a heraldic or narrative scenario. The artist sees the garden as a structure of the world that he deems superior: the harmony permeated with the tint of mystery unites the earth, the sky, plants, animals and human beings. The artist's programme that reflects a humanistic viepoint of the existence of the world is expressed by an image of the garden or created by the elements of the garden. He substitutes realistic compositions with abstractions where the motive of the garden is just indicated. Replacing the reality with abstraction allows the artist the freedom of action to turn the concept of a garden into a symbol where a rational approach turns into an irrational and emotional presentation and the specific topic into a universal value.

BAIA TSIKORIDZE



სინჰარაჯა. ანდროზაკი.
ტილო, შერეული ტექნიკა.
Sinharaja. Androzak.
Mixed media on canvas.
100x70cm.2016



დროთა მიჯნაზე. ბალი. გახსენება.
ტილო, შერეული ტექნიკა.
On a threshold of times. Garden.
Memory.
Mixed media on canvas.
165x208cm. 2017-2018

დინასტიები. პარალელური პერსპექტივები



გოეთეს ინსტიტუტმა საქართველოს ეროვნული მუზეუმის მხარდაჭერით წარმოადგინა გერმანია-საქართველოს 200 წლის ურთიერთობებთან დაკავშირებული პროექტი - გამოფენა „დინასტიები. პარალელური პერსპექტივები“.

„ვაშენებ რისაც მჯერა“
დომინიკუს ბიომ

გამოფენა გაიხსნა 2018 წლის 27 ივნისს, თბილისის ისტორიის მუზეუმში (ქარვასლა)
ხანგრძლივობა: 27.06. - 10.09.2018
გამოფენის ავტორი და კურატორი გახლდათ ირინა კურტიშვილი, კიოლნი

გამოფენა წარმოადგენდა ორი განსხვავებული არქიტექტურული ოჯახის: კიოლნელი არქიტექტორების - ბიომებისა და საქართველოში მოღვაწე ქურდიანების არქიტექტურულ დინასტიებს, რომელთა შენობების ისტორიულ-კულტურული ფასეულობა სრულად შესწავლილი არ არის. გამოფენამ მიმოიხილა გენიალური არქიტექტორების შემოქმედებითი ისტორია; ფოკუსში მოქცეული იყო ის ცხოვრებისეული პარალელები და თანკვეთები, რაც მათ თავდაუზოგავ შრომაში, ასევე თავიანთი პროფესიის, ქალაქისა და ქვეყნის მიმართ პასუხისმგებლობაში გამოიხატა.

საკრალური და სამთავრობო, სპორტულ-საზოგადოებრივი, საცხოვრებელი და კულტურულ-საგანმანათლებლო არქიტექტურის ნიმუშები... ეს შენობები დღეს როგორც

გერმანიაში, ასევე საქართველოში მოქმედი საზოგადოებრივი ნაგებობებია და ქვეყნის იერსახის, მისი იდენტობის განუყრელი ნაწილია. ამ შენობათა მაგალითზე წარმოდგენილი იქნა ყველა ის ეპოქა, რომელიც ორმა ქვეყანამ და თითოეულმა ოჯახმა პარალელურად, თუმცა, ერთმანეთისგან დამოუკიდებლად განვლო. ბიომების არქიტექტურული მემკვიდრეობა მრავალჯერაა შესწავლილი და აღნიშნული. ოჯახის უხუცესი, გოტფრიდ ბიომი, დღეს 98 წლისაა. იგი ერთადერთი გერმანელი არქიტექტორია, რომელიც უმაღლეს არქიტექტურულ ფილდოს - „პრიცკერის პრემიას“ ფლობს.

არქიტექტურულ ფოტოგრაფიასთან ერთად მაყურებელს შეეძლო ეხილა კონკრეტული ისტორიული მოვლენის კონტექსტში საოჯახო საარქივო და საავტორო ფოტომასალაც.

გამოფენაზე წარმოდგენილი არქიტექტორები: დომინიკუს ბიომ (1880-1955), გოტფრიდ ბიომ, ელიზაბეტ ბიომ (1921-2012), შტეფან ბიომ, პეტერ ბიომ, პაულ ბიომ, გრიგოლ ქურდიანი (1873-1957), არჩილ ქურდიანი (1903-1988), ქეთევან სოკოლოვა-ფორაქიშვილი (1905-1988), გაია ქურდიანი (1932-2014), არჩილ ქურდიანი, გიორგი ქურდიანი გამოფენის თანმხლები პროგრამა: არნე შმიტის მოხსენება "მოგზაურობა ისტორიულ კიოლნში"; ია შტეფან ბიომთან, პეტერ ბიომთან და პაულ ბიომთან; დოკუმენტური ფილმი: „დინამოს“ სტადიონის მშენებლობაზე; ქართული არქიტექტურის ქურდიანების ოჯახზე - ნარსულზე, დღევანდლობასა და მომავალზე; ბიომების არქიტექტურულ დინასტიაზე.

THE DYNASTIES – PARALLEL PERSPECTIVE



The Goethe Institute, with the support of the Georgian National Museum, in connection with 200 years of relations between Germany and Georgia presented a project - The Dynasties _ Parallel Perspective.

„I build what I believe in“
Dominikus Böhm

Exhibition opened: on June 27, 2018 in National Museum of Georgia; Tbilisi History Museum (Karvasla).

Exhibition lasted till September 10, 2018

The Author and Curator of the Exhibition was Irina Kurtishvili, Cologne

The exhibition featured almost century-long historic-cultural and, in particular, architectural legacy that has been created and developed in parallel in Germany and Georgia, representing two different architectural family dynasties - the Böhms and the Kurdianis - creating in Germany and Georgia respectively. The exhibition gave an overview of their creative history, emphasizing on parallelism in life.

Secular, public, sporting, residential, cultural, educational architectural objects - all these buildings are still functional both in Germany and Georgia and represent an integral element

of their countries' identity. The display represents all epochs through which both countries and each of the families lived and created in parallel, though individually. The Böhms' architectural legacy has been repeatedly surveyed and acknowledged. The elderly member of the family, Gottfried Böhm is 98 years old today. He is the only German architect awarded the highest architectural prize – the Pritzker prize. Was presented exhibits and photos from the family archives associated with specific historic context, documentaries featuring their creative life and key architectural projects created by the Bioms and the Kurdianis. The audience was an opportunity to see compilation of photos by Harun Farocki (1944-2014) titled „Stalin's Museum in Gori“ that exhibited in Georgia, Karvasla Hall for the second time. In his photos, Faruk underscored the importance of contexts created by ideologies and/or political regimes, or even contemporary forms of powers in the universe, under the disguise and veil of culture.

Architects presented at the exhibition:

Dominikus Böhm (1880-1955); Gottfried Böhm, Elizabeth Böhm (1921-2012), Stephan Böhm, Peter Böhm, Paul Böhm, Grigol Kurdiani (1873 – 1957); Archil Kurdiani (1903-1988), Ketevan Sokolova-Porakishvili (1905-1988), Gia Kurdiani (1932-2014), Archil Kurdiani, Giorgi Kurdiani



**ინტერვიუ რადიო ჰოლდინგ „ფორტუნას“
ბენარალურ დირექტორთან ქალბატონ
თამარ ჩიბობიძესთან
„ოქროს ტალღა 2018“-ის შესახებ**



– ის, რითიც ყველაზე მეტად ამაყობთ

– ამ კომპონენტში ბევრი რამის გაერთიანება შეიძლება. ჩვენ გამუდმებით ვმუშაობთ იმაზე, რომ ჩვენი კომპანია ფეხდაფეხ მიჰყვეს თანამედროვე გამოწვევებს და უპასუხოს სტანდარტს, რომელსაც მსოფლიო მაუნ-ყებლობის ფორმატი ითხოვს. იქამდე, სანამ ვიამაყებთ კონკრეტული პროექტებით, არის ძალიან დიდი გზა, მუშაობის, სწავლის, ფიქრის, იდეების გაანალიზების, სირთულეების გადალახვისა და გუნდური მუშაობის. ის, რაც წლებია აერთიანებს ჩვენს გუნდს, სწორედ ამ პრინციპების ერთგულებაა. შედეგს კი ყოველწლიურად ვხედავთ. მზარდი რეიტინგი და ხალხის დიდი სიყვარული, რომელსაც ბოლო დროს ჩატარებული ყველა მასშტაბური კვლევა ადასტურებს. ჩვენ ვიცით, რომ არასოდეს უნდა გავჩერდეთ ერთ კონკრეტულ საქმეზე, შესაბამისად, მუდამ ვანვითარებთ სხვადასხვა მიმართულებებს, რადიო ბაზრიდან დაწყებული, მსოფლიო სტანდარტის

ვებ-პლატფორმის შექმნით დასრულებული. ამიტომ კითხვაზე, რითი ვამაყობ, ჩემი პასუხი ვრცელი იქნება, შევეცდები მოკლედ გითხრათ. ვამაყობ ჩემი გუნდით, ჩემი რადიოსადგურების თითოეული თანამშრომლის პროფესიონალიზმით, ჩვენი ოპერატიული საინფორმაციო სამსახურით, ვებ-პლატფორმით, რომელმაც ბოლო პერიოდში უპრეცედენტოდ მაღალი რეიტინგი დადო. ვამაყობ ჩემი მარკეტინგის სამსახურით, რომლის მუშაობის სტანდარტი გაყიდვების სფეროში ძალიან მაღალია. ძალიან მიხარია, რომ ჩვენი გუნდი მომავალ წელს უკვე მეექვსედ ჩაატარებს წლის მთავარ მუსიკალურ ღონისძიებას, „ოქროს ტალღას“, რომელიც ქართული შოუ-ბიზნესისთვის ახალი სტიმული გახდა ბევრი კარგი და ხარისხიანი პროდუქტის შექმნის გზაზე. ძალიან ვამაყობ ჩვენი ტრენინგ-ცენტრით, „ფორტუნა აკადემია“. ცალკე აღნიშვნის ღირსია ყველა ის მასშტაბური პროექტი, რომელსაც ჩვენი ჰოლდინგი და მასში შემავალი რადიოსადგურები უდგას გვერდში. ამ ყველაფრით ძალიან ვამაყობ და მიხარია, რომ წინსვლა და პროგრესი დღემდე ჩვენი კომპანიის ძლიერი მხარეა.

– ვებ-პლატფორმის შესახებ

– მიმდინარე წელს „ფორტუნა“ უპრეცედენტო მასშტაბის ვებ-პლატფორმას შესთავაზებს საზოგადოებას, რომელიც ოთხ სხვადასხვა ფორმატის საიტს გააერთიანებს და მომხმარებლებს უწყვეტ რეჟიმში მიაწვდის საჭირო ინფორმაციას. ამას კი წინ უძღოდა მსოფლიო სტანდარტის მულტიმედია ნიუსრუმის შექმნა, რომელმაც ტელე-რადიო, ინტერნეტ სივრცის ერთი ფანჯრის პრინციპით გაერთიანება შეძლო. ჩვენს მიერ შექმნილი მულტიმედიაური პროდუქტები განსაკუთრებულად საინტერესოა სოციალურ მედიაში. „ფორტუნას“ პლატფორმა ერთადერთია ქვეყანაში, რომელიც უცხოელი და ქართველი მუსიკოსების, მათი დისკოგრაფიებსა და ტურნეების შესახებ ამომწურავ ინფორმაციას სულ მალე მიაწვდის მსმენელს. ალბათ დაგაინტერესებთ, რატომ გახდა აუცილებელი ამ პლატფორმის შექმნა რადიოსადგურისთვის. როგორც აღვნიშნე, სიახლეები ჩვენი ყოველდღიური გამოწვევაა. ჩვენი ამოცანაა, მაქსიმალურად სწრაფად ვუპასუხოთ თანამედროვეობის ძირითად გამოწვევებს. ინტერნეტი კი სწორედ ამ გამოწვევის მთავარი საფეხურია.

– „ოქროს ტალღის“ შესახებ

– „ოქროს ტალღა“ წლის მთავარი მუსიკალური დაჯილდოებაა, რომელიც ყველა ჟანრის, ასაკისა და სტილის მუსიკოსს აერთიანებს, როგორც საქართველოში, ახლა უკვე ქვეყნის ფარგლებს გარეთაც. მარტივად რომ ავიხსნათ, ყველა სიმღერა, რომელიც რადიოების „ფორ-



ტუნა“, „ფორტუნა პლუსი“, „ავტორადიო“ და „არ დაიდარდო“ ერთში ხვდება, გადის ერთგვარ ტესტს. წლის ბოლოს ჩვენ ვარჩევთ ყველაზე მოთხოვნად და პოპულარულ სიმღერებს და მათ შორის საუკეთესოს სამი სხვადასხვა კრიტერიუმით ვავლენთ. ერთის მხრივ, ეს გახლავთ ხალხის არჩევანი, რაც ჩვენს საიტზე ხმის მიცემით იზომება. მეორე, ეს გახლავთ კომპეტენტური ჟიურის შეფასება და მესამე, ჩვენი რადიოს მუსიკალური ხელმძღვანელების მიერ შექმნილი შეფასების კრიტერიუმი, რომელიც ამ სტილის მსოფლიო მუსიკალური დაჯილდოვებების ანალოგია. ჩვენთვის ყველა არტისტი დასაფასებელი და საპატივცემულოა, ობიექტურობა ყველაზე მნიშვნელოვანი საზომია, ამიტომ ამ პროცესისთვის ფაქტობრივად, მთელი ერთი წელი ვემზადებით. „ოქროს ტალღა“ წელს მეექვსედ უმასპინძლებს სპეციალურ სტუმარს, წინა წელს ჩვენი საპატიო სტუმარი იყო ორი გრემის მფლობელი მუსიკოსი ლიზა ფიშერი. ის ფაქტი, რომ წლიდან წლამდე ჩვენს რადიოსადგურებში გაორმაგდა შემოსული სიმღერების რაოდენობა, ჩვენ გვარწმუნებს, რომ „ოქროს ტალღამ“ უკვე დაწერა ისტორია.

– ფორტუნა აკადემია

– ვთვლი, რომ განვითარების მთავარი მარკერი, ეს არის წინსვლა და სიხლეების მუდმივი ძიება. სამყარო ძალიან სწრაფად ვითარდება და ჩვენი ვალია, მივყვეთ მას ფეხდაფეხ. ეს კი ჩვენგან ბევრი სიახლის ათვისებას და მათ დაწერგვას მოითხოვს. ამიტომ „ფორტუნა აკადემია“ ეს არის ფანტასტიკური საშუალება პროფესიული და პიროვნული განვითარებისთვის. ცოტა ხნის წინ საქართველოში





ველოს „ფორტუნა აკადემიის“ მონვევით გრანდესკოს კოლეჯის პრეზიდენტი კორეი სიგვალდანსონი ესტუმრა. იგი პროგრამის „Hop Performance Leadership“ დამფუძნებელია. სიგვალდანსონმა საქართველოში ჩაატარა ტრენინგი თემაზე: „შეუძლიათ თუ არა საშუალო დონის მენეჯერებს გახდნენ მსოფლიო დონის მმართველები“. აღსანიშნავია, რომ მას ლიდერობის განვითარების კუთხით ათასობით ადამიანთან აქვს ნამუშევარი და ჩვენთვის ეს იყო უდიდესი გამოცდილება. ამ სახის ტრენინგებსა და ქოუჩინგს „ფორტუნა აკადემია“ ხშირად მასპინძლობს და ის ყველა სფეროს მოიცავს.

– **კომპანიის ჯილდოები და აღიარებები...**

– ჩემთვის ძალიან სასიხარულოა ის დაფასება და აღიარება, რაც დაუღალავი შრომის შედეგად მოდის. მინდა მადლობა გადავუხადო ყველას, ვინც ჩვენი საქმიანობა ასევე დააფასა. არ მინდა, რომელიმე გამომჩრეს, „ფორტუნას“ მიღებული აქვს არაერთი ჯილდო, მათ შორის, „ოქროს ფრთა“, „ქართული ბრენდის დღე 2017“, „ლიდერი ბრენდი“, „ბიზნესის ეროვნული ჯილდო“, „ტურიზმის ეროვნული ჯილდო“ და ა.შ. ყველაზე დიდი წარმატება კი ხალხის სიყვარულია. ამას კი ბოლო დროს ჩატარებული კვლევები ცხადყოფს. მარტში საქართველოს კომუნიკაციების მარეგულირებელი ეროვნული კომისიის დაკვეთით რადიომაუწყებლობის განვითარების შესაძლებლობების მასშტაბური კვლევა ჩატარდა. კვლევის მიზანი გახლავთ საზოგადოების მოთხოვნისა და რადიო ბაზარზე დეფიციტის განსაზღვრა. კვლევა, რომლის მეთოდოლოგიის პროცესი მოიცავდა ორ ძირითად ეტაპს, აჩვენა, რომ ჩვენი რადიოსადგურები რეიტინგის უპირობო ლიდერები არიან. ეს ჩვენი თავდაუზოგავი შრომისა და განვითარების ნაწილია.

