



3707

**დეკორატიული აგურის ფილა
შიდა და გარე კედლებისთვის**

ელასტიური | მსუბუქი | ეკოლოგიური

რედაქციისგან

XXI საუკუნის მესამე ათწლეულის დასაწყისს, მთელი მსოფლიო პანდემიის, ომის, სოციალური სიდუხჭირის, სახელმწიფოების ნგრევის, ტერიტორიების დაკარგვის პრობლემების გადაწყვეტაშია.

კაცობრიობის ისტორიაში ორი ასეული წელიწადი შეიძლება დაითვალოს უწყვეტად, როცა დედამიწაზე ომსა და ნგრევას არ ჰქონდა ადგილი.

საუკუნეების მანძილზე მაგანთა უგუნურობით ნადგურდებოდა და საუბედუროდ, დღესაც უმონყალოდ ინგრევა ქალაქები, ისტორიული, კულტურული მემკვიდრეობა, იღუპება ხალხი! ეს ყოველად დაუშვებელია!

დაუშვებელია, ომი ცხოვრების წესად იქცეს! დაუშვებელია, ომით მართონ მსოფლიო, განადგურებული, მკვდარი თუ ნახევრად დაცლილი ქალაქები!

დღეს, ეპიცენტრი - უკრაინაა - ტრაგიკული ამბები ერთმანეთს ცვლის, მაგრამ ნათლად ჩანს ამ ქვეყნისთვის თავდადებული თაობის ხედვა ეპოქაზე, მათი დამოკიდებულება დამოუკიდებლობის ისტორიის მიმართ!!!

ჩვენი მხარდაჭერა უკრაინელ კოლეგებს, მეგობრებს და უკრაინელ ხალხს! მრავალი წელია, ჩვენ გვერდიგვერდ ვართ თქვენთან ერთად! გამძლეობას გისურვებთ!

არა ომს! არა ძალადობას!

EDITORIAL

It turned out that in the early third decade of the XXI century, the so-called "problems", which were acute in the past centuries, are still unresolved. We are in agony of the whole world pandemic, war, social misery, state collapse, loss of territories - it is a stunning reality !!!

Two hundred years in the history of mankind can be counted continuously, when there was no war and destruction on earth.

For centuries it has been destroyed by recklessness and unfortunately, even today cities, historical, cultural heritage are being ruthlessly destroyed, people are dying! This is not allowed at all!

It is inadmissible for war to become a way of life! It is not allowed to rule the world with war, destroyed, dead or half-empty cities!

Today, the epicenter is Ukraine - tragic news changes, but the attitude of the dedicated generation to Ukraine towards the history of independence is clear !!!

Our support to Ukrainian colleagues, friends and the Ukrainian people! We have been by your side for many years! I wish you endurance! What was destroyed by enmity, created anew by love!

No to war! no to violence!

www.archias.ge



ბაზოზსაზი – სანაქსვილის აქიქაქსოქსთა ასოციაციისა და დიმიტხი მოსულიშვილი

მთაქაქი ხაქაქსოქი – ნინო ლაღიძე
ნიშოქიანა – ნინო ლაღიძე, დიმიტხი გელოვანი.
აოქაქაქაქი ეოქანი - იქმა ჯიშქარიანი

PUBLISHER - ASSOCIATION OF ARCHITECTS OF GEORGIA and Dimitri Mosulishvili

CHIEF EDITOR - Nino Laghidze
INFORMATION
CHIEF EDITOR - Nino Laghidze, Dimitri Gelovani
COMPUTER GRAPHIC - Irma Jishkariani

0171 თბილისი, ბეჭეუქის ქ. N3
მობ: **+995 593 42 74 73**
3 Berbuki str., 0171, Tbilisi, Georgia
Mob: +995 593 42 74 73
<http://www.archias.ge>
[http:// www.archiaward.com](http://www.archiaward.com)
E-mail: style.magazine2022@gmail.com

სარეკლამო ტექსტის შინაარსზე რედაქცია პასუხს არ აგებს

არქიტექტორებისა და დიზაინერების საყურადღებოდ!

არქიტექტორთა კლუბი და ჟურნალი „სტილი“ კვლავ აგრძელებს თქვენთან თანამშრომლობას.

გთხოვთ, მოგვანოდოთ თქვენს მიერ რეალიზებული არქიტექტურულ-დიზაინერული პროექტები. მათ შორის საუკეთესოები განთავსებული იქნება ჟურნალი „სტილი“ მომდევნო ნომრებში, რისთვისაც წინასწარ გიხდით მადლობას.

რედაქცია იტოვებს უფლებას გაცნობოთ მასალის მოზადებისა და პუბლიკაციისათვის აუცილებელი პირობა - ჟურნალში გამოსაქვეყნებელი ობიექტი წარმოდგენილი იქნას მისი ამსახველი ფოტო-მასალის მაღალმხატვრული ხარისხით - ავტორმა უზრუნველყოს ობიექტის პროფესიული ფოტოგადაღება. დაზუსტდეს თანავტორთა ვინაობა!



📍 68 A. Beliashvili str. Tbilisi
☎ +995 32 215 15 11
✉ hello@mosaics.ge
🌐 www.mosaics.ge



GLOBO

Inspired by **Life**

დიზაინი ნიშნავს იდეისთვის ფორმის მიცემას, სტრუქტურირებას, სივრცეებისა და ფერების განსაზღვრას. ინსტრუმენტები კი ყოველივე ამის შესაქმნელად ფერები და მასალებია.

GLOBO შთაგონებას იღებს სხვადასხვა კულტურებიდან, აზრებიდან, ცხოვრებიდან... GLOBO-ს ულამაზესი ფორმები და ფერთა გამა ექსკლუზიურად MOSAICS-ში.



📍 68 A. Beliashvili str. Tbilisi
 ☎ +995 32 215 15 11
 ✉ hello@mosaics.ge
 🌐 www.mosaics.ge

IRSAP RADIATORS



**EVERY HOME
IS MUCH MORE
THAN A HOUSE,
IT IS A MIRROR
OF ITS
INHABITANTS.**



📍 68 A. Beliashvili str. Tbilisi
 ☎ +995 32 215 15 11
 ✉ hello@mosaics.ge
 🌐 www.mosaics.ge



ABK

ABK-იტალიაში ერთ-ერთი წამყვანი ბრენდია იატაკისა და კედლის პრემიუმ ხარისხის ფილების წარმოებაში. დასაწყისიდანვე ორიენტირებული იყო შექმნა მაღალი ხარისხის, ვიზუალურად მიმზიდველი პროდუქტები და ფეხი აენყო თანამედროვე ტენდენციებისთვის. კომპანია მალე გაფართოვდა თავისი ძლიერი, პროდუქტზე ორიენტირებული ხედვით და დღეისთვის ჯგუფი შედგება 8 უმსხვილესი კომპანიისგან.



ABK



ბოლო წლებში **ABK**-ის სტილისტურ კვლევას თან ახლდა ინვესტიციები ტექნოლოგიურ განვითარებაში, შემოქმედებითი ხედვა და მსოფლიოს წამყვან დიზაინერებთან თანამშრომლობა, რამაც მისი ფილები ერთ-ერთ

ყველაზე მოთხოვნად პროდუქტად აქცია მსოფლიოს მასშტაბით. საქართველოში **ABK**-ს ფილები შეგიძლიათ იხილოთ ექსკლუზიურად შოურუმ **MOSAICS**-ში.



68 A. Beliashvili str. Tbilisi
+995 32 215 15 11
hello@mosaics.ge
www.mosaics.ge

FLAVIKER



FLAVIKER – ROOTED IN HISTORY, A VISION ON THE FUTURE

უდიდესი ისტორიისა და გამოცდილების მქონე კერამო-გრანიტის მწარმოებელი იტალიური ბრენდი **FLAVIKER**.

მუდმივად განვითარებადი სტილი და შთაგონების წყაროების მრავალფეროვნება არის ის, რაც უზრუნველყოფს **FLAVIKER**-ის პროდუქციის გამოყენების შესაძლებლობას ნებისმიერ სივრცეში, იქნება ეს საცხოვრებელი სახლი, სასტუმ-

რო, ოფისი, კვების ობიექტი, ნებისმიერი გარე სივრცე თუ ტექნიკური დანიშნულების შენობა-ნაგებობა.

ARTWALLS FROM FLAVIKER - წარმოგვიდგენს დიდი ფორმატის, 120x280 სმ და 6 მმ სისქის დეკორატიული კედლის ფილების უახლეს კოლექციას, რომელიც ხასიათდება მკვეთრი ფერებით და გარდაქმნის კედლებს ხელოვნების ნიმუშებად.



68 A. Beliashvili str. Tbilisi
+995 32 215 15 11
hello@mosaics.ge
www.mosaics.ge



ფორუმი ^{BY}
ახალი
ნათიება

NARDI

YOUR OUTDOOR LIVING



Made in Italy



2 20 24 24

ბლემენბლის ხეივანი N199
ბლ. თვალწილიძის N2 (ისტ. ფონი)
ქ. ბათუმი, შერთბებს ქუჩა N7
ქ. ბათუმი, შ. ხიზნიშვილის ქ. N1

www.newlight.ge

3, 2, 1 - შხაპი! ახალი GROHTHERM 500-ით ყველას შეუძლია ისარგებლოს თერმოსტატის შესანიშნავი მახასიათებლებით



GROHTHERM & RAPIDO-ს და, LIXIL EMENA-ს ბრენდის მენეჯერი გარსტენ გეერსი (CARSTEN GEERS)

თერმოსტატი აუცილებელია თანამედროვე აბაზანაში, რადგან ის გამოიყენება იმას, რაც გამოკითხულთა 37%-მა დააფიქსირა - განსაკუთრებით შემაფოთებელი ფაქტორი შხაპის მიღებისას - ტემპერატურის მერყეობა. ახალი GROHTHERM 500-ით, როგორც შხაპის ინტელექტუალური გულით, მსგავსი პრეტენზიები წარსულს ჩაბარდა: GROHE-ს უახლესი პროდუქტი ხელმისაწვდომ ფასად, შთაბეჭდილებას

- უსაფრთხო: GROHE-ს ახალი თერმოსტატი გთავაზობთ შხაპით მიღებულ შეუფერხებელ სიამოვნებას მუდმივი და ადვილად რეგულირებადი ტემპერატურის წყალობით
- ეკოლოგიურად სუფთა: GROHE ECOBUTTON-ის ინტეგრირებული ლილაკი იძლევა წყლის 50%-მდე ეკონომიურად ხარჯვას კომფორტის დარღვევის გარეშე
- ხელმისაწვდომი: ეს არის სანყისი დონის იდეალური პროდუქტი, რომ ისარგებლოთ თერმოსტატის უპირატესობებით ზედმეტი დანახარჯის გარეშე

ახდენს სტაბილური კომფორტული ტემპერატურით, პირადი პარამეტრებით და ოპტიმალური კომფორტით. GROHTHERM & RAPIDO-ს და, LIXIL EMENA-ს ბრენდის მენეჯერი გარსტენ გეერსი (CARSTEN GEERS) არის ინტელექტუალური საშხაპე ტექნოლოგიების ექსპერტი. იგი განმარტავს, რას უნდა მოელოდნენ მომხმარებლები GROHE თერმოსტატებისგან და ვის შეეფერება იდეალურად თერმოსტატი:

რატომ მჭირდება თერმოსტატი?

თერმოსტატი, ჩვეულებრივი ბერკეტიანი მიქსერისგან განსხვავებით აბაზანებს ტემპერატურის ნებისმიერ რყევებს და ინარჩუნებს მას მუდმივ კომფორტულ დონეზე. მაშინაც კი, როდესაც რამდენიმე წყლის წყარო მუშაობს ერთდროულად, თერმოსტატი საშუალებას გაძლევთ აკონტროლოთ ტემპერატურა, რადგან ის თავიდან აიცილებს წყლის ტემპერატურის მკვეთრ ცვლილებას შხაპის მიღების დროს. კიდევ ერთი უპირატესობა წარმოადგენს ტემპერატურის შემზღვეველი, რომელსაც ჩვენ ვუწოდებთ SAFESTOP 38°C ლილაკს: ის ხელს უშლის ბავშვების ან მხედველობის დაქვეითებული ადამიანების მიერ ტემპერატურის უნებლიე მატებას ან კლებას.



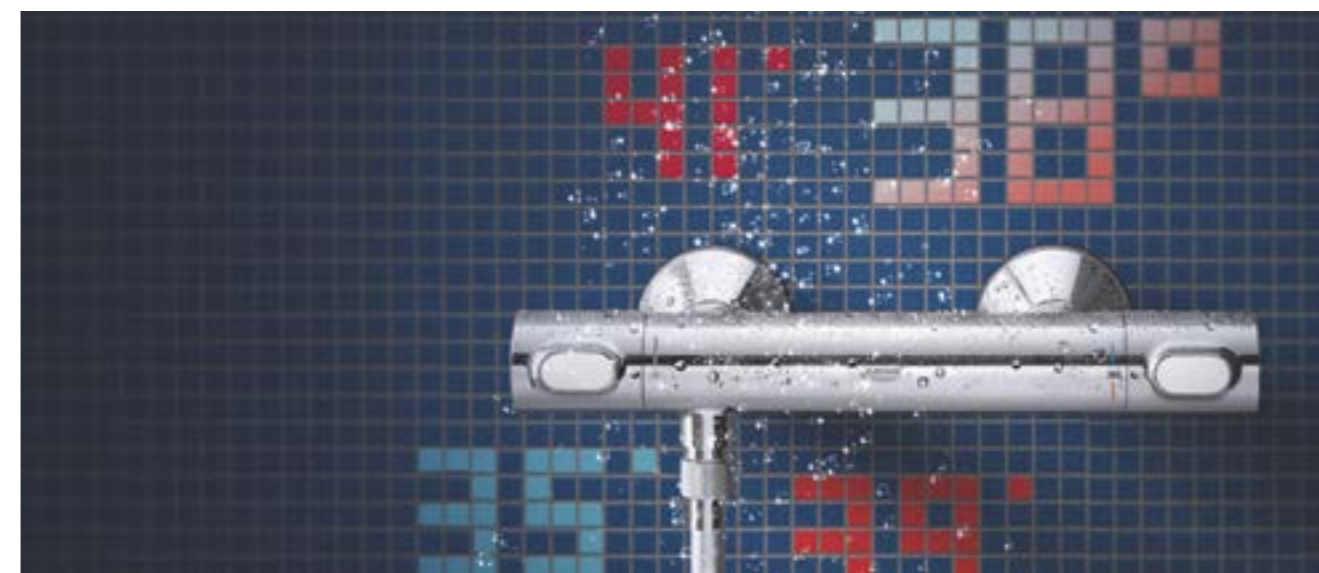
GROHE 500 THERMOSTAT

რომელი თერმოსტატი ვისთვის არის შესაფერისი?

ჩვენი პროდუქციის ასორტიმენტი უნდა იყოს ისეთივე მრავალფეროვანი, როგორი ინდივიდუალურებიც არიან ჩვენი კლიენტები ფუნქციონალურობასთან და ასევე ფასებთან დაკავშირებით. ავილოთ, მაგალითად, GROHTHERM 500 - ეს არის ოპტიმალური სანყისი დონის პროდუქტი ერთბერკეტიანი მიქსერის ჩასანაცვლებლად, რაც საშუალებას გაძლევთ ისარგებლოთ თერმოსტატის უპირატესობებით ზედმეტი თანხის დახარჯვის გარეშე. მომხმარებლებისთვის, რომლებსაც სურთ მეტი კომფორტი საშხაპეში, ჩვენ ახლახან წარმოვადგინეთ GROHTHERM 800 COSMOPOLITAN, რომელიც აღჭურვილია ლითონის სახელურებით. ასევე არის GROHTHERM 1000 PERFORMANCE, რომელიც დამატებით უსაფრთხოებას გთავაზობს 100% COOLTOUCH ფუნქციის წყალობით, რომელიც ხელს უშლის დამწვრობას გარანტიით იმისა, რომ თერმოსტატის მთელი კორპუსის ტემპერატურა არ აღემატებოდეს შხაპის წყლის ტემპერატურას.



ახალ თერმოსტატებს შეუძლიათ შხაპის მიღების პროცესი სიამოვნებად აქციონ. GROHE TURBOSTAT ტექნოლოგია ინარჩუნებს წყლის მუდმივ ტემპერატურას





ხარისხი, ინოვაცია და დიზაინი მიმზიდველ ფასად - GROHTHERM 800 COSMOPOLITAN - GROHE-ს ყველაზე კომპაქტური თერმოსტატი

შხაპის მიღების დროს ტემპერატურა მუდმივი რჩება - როგორ ხდება ეს?

ჩვენი თერმოსტატების გული წარმოადგენს ცვილის ელემენტით მომუშავე ინტელექტუალურ კარტრიჯს. იგი ურევს ცხელ და ცივ წყალს, სანამ არ მიიღწევა არჩეული ტემპერატურა და ცხელი და ცივი წყლის ნარევის კორექტირებით დაუყოვნებლივ რეაგირებს წნევის ან ტემპერატურის ნებისმიერ ცვლილებაზე. ცივი წყლის მინოდების გაუმართაობის შემთხვევაში თერმოსტატული სარქველი ავტომატურად იხურება და წყლის ნაკადს მინიმუმამდე ამცირებს.

ერთბერკეტიანი მიქსერს ეს უპირატესობები არააქვს. სწორედ ამიტომ თერმოსტატის ტექნოლოგია რეალური მიღწევაა მომხმარებლებისთვის.

როგორ გვეხმარება თერმოსტატი ცხოვრების მდგრადობის შენარჩუნებაში?

ადამიანები, რომლებიც ირჩევენ თერმოსტატით აღჭურვილ საშხაპეს, წყალს რამდენიმე გზით ზოგავენ. მაგალითად, GROHE ECOBUTTON ამცირებს წყლის მოხმარებას, დაზოგავს წყლის 50%-მდე შხაპის მიღების ხარისხის შემცირების გარეშე. სურვილის შემთხვევაში, ლილაკზე უბრალოდ დაჭერით, შეგიძლიათ გაზარდოთ წყლის მოცულობა. ამ დამატებითი ნაბიჯით, ჩვენ მიზნად ვისახავთ მომხმარებლების ინფორმირებას ჩვენი ქმედებების შესახებ და ვცდილობთ მათ ვუზიდავოთ წყლის უფრო მდგრადი მოხმარებისკენ.

შხაპის მიღების ჩვევების ჩვენმა კვლევამ აჩვენა, რომ მომხმარებელთა თითქმის 52% თიშავს წყალს შხაპის მიღების დროს, მაგალითად, თმის დასაბანად ან კბილე-



ელეგანტური, ერგონომიული ცილინდრული ფორმის GROHTHERM 800 COSMOPOLITAN იდეალურად ერწყმის თანამედროვე სააბაზანო ოთახს



GROHTHERM 1000 PERFORMANCE-ის პრაქტიკული PROGRIP სახელურები აადვილებს წყლის წნევისა და ტემპერატურის კონტროლს

ლურობასთან და ასევე ფასებთან დაკავშირებით. ავიღოთ, მაგალითად, GROHTHERM 500 - ეს არის ოპტიმალური საწყისი დონის პროდუქტი ერთბერკეტიანი მიქსერის ჩასანაცვლებლად, რაც საშუალებას გაძლევთ ისარგებლოთ თერმოსტატის უპირატესობებით ზედმეტი თანხის დახარჯვის გარეშე.

მომხმარებლებისთვის, რომლებსაც სურთ მეტი კომფორტი საშხაპეში, ჩვენ ახლახან წარმოვადგინეთ GROHTHERM 800 COSMOPOLITAN, რომელიც აღჭურვილია ლითონის სახელურებით. ასევე არის GROHTHERM 1000 PERFORMANCE, რომელიც დამატებით უსაფრთხოებას გვთავაზობს 100% COOLTOUCH ფუნქციის წყალობით, რომელიც ხელს უშლის დამწვრობას გარანტიით იმისა, რომ თერმოსტატის მთელი კორპუსის ტემპერატურა არ აღემატებოდეს შხაპის წყლის ტემპერატურას.



უსაფრთხოება GROHTHERM 1000 PERFORMANCE-ის მთავარი პრიორიტეტია. GROHE COOLTOUCH ტექნოლოგია უზრუნველყოფს, იმას, რომ ონკანის ზედაპირი ყოველთვის გრილი იყოს

ბის გახევისთვის. ჩვენი GROHE თერმოსტატის ტექნოლოგია მომხმარებლებს საშუალებას აძლევს გააგრძელონ შხაპის მიღება წყლის სასურველ ტემპერატურაზე წყლის გამორთვისა და ჩართვის დროსაც კი. ეს ხდის GROHTHERM 500-ს ნამდვილ ლიდერად, როდესაც საქმე ეხება წყლისა და ენერჯის დაზოგვას ყოველდღიურ ცხოვრებაში.

რომელი თერმოსტატი ვისთვის არის შესაფერისი?

ჩვენი პროდუქციის ასორტიმენტი უნდა იყოს ისეთივე მრავალფეროვანი, როგორი ინდივიდუალებიც არიან ჩვენი კლიენტები ფუნქციონა-

განვთავისუფლდეთ ყოველდღიურობისგან GROHE Allure-ს და GROHE Rainshower Aqua Body-ს სპრეით



დამამშვიდებელი შხაპი სახლის სპა-სალონისთვის

GROHE Rainshower Aqua Body-ის სპრეი ამ-
დღივს ყოველდღიური შხაპის მიღების პრო-
ცესს: წყლის ჭავლის გააქტიურებისას, თანამედ-
როვე მექანიზმი საშუალებას გაძლევთ მარტი-
ვად გადახვიდეთ Rain-ის სპრეიდან Active Jet-ზე
სახელურის მარტივი მობრუნებით. როგორც კი
წყალს გამორთავთ, მექანიზმი მთლიანად ერწყ-
მის როზეტს - ეს დახვეწილი დიზაინი კი საშხაპე-
ში დამატებით თავისუფალ სივრცეს ქმნის.

არჩევანის სრული თავისუფლება გარანტირე-
ბულია მრგვალი და კვადრატული კონსტრუქ-
ციებით, რომლებიც GROHE-გან სხვადასხვა
ფერებშია წარმოდგენილი. გარდა ამისა, ახალი
სპრეი იძლევა სუფთა წყლის ეკოლოგიურად
გამოყენების შესაძლებლობას წყლის დამზოვი
ტექნოლოგიის - EcoJoy წყალობით.



ფუფუნება და დახვეწილობა აბაზანისთვის GROHE Allure-ის ახალი გამოგონებით

GROHE Allure-ს პოპულარული შემრევების ხაზი
განახლდა. ეს ჭეშმარიტად დიზაინერული განაც-
ხადია, რომელიც გამოირჩევა მინიმალისტური და
არაჩვეულებრივად დახვეწილი დიზაინით. წყლის
უახლესი ტექნოლოგიისა და გერმანული ოსტატო-
ბის კომბინაციით, შემრევი განსაკუთრებულია.
ახალი GROHE Allure საშუალებას გაძლევთ შექმ-

ნათ იდეალურად ჰარმონიული სააბაზანო ოთახი.
სააბაზანოში დახვეწილი აქცენტების შემოსატა-
ნად Allure-ს ხაზი გთავაზობთ სხვადასხვა ფერისა
და მოპირკეთების არჩევანს: Chrome, Brushed Cool
Sunrise, Brushed Warm Sunset და Hard Graphite - ყო-
ველი მათგანი სრულყოფილად შეესაბამება GROHE
Allure-ის აქსესუარებს.



Pure Freude
an Wasser



GROHE Feldmühleplatz 15,
40545 Düsseldorf
Phone: +49. (0)211/9130-3000
www.grohe.com
Media contact: HERING SCHUPPENER

Unternehmensberatung
für Kommunikation GmbH wBerliner Allee
44, 40212 Düsseldorf, Germany
Phone: +49. (0)211. 430 79-266/-289
E-Mail: grohe@heringschuppener.com



Pure Freude
an Wasser



GROHE Feldmühleplatz 15,
40545 Düsseldorf
Phone: +49. (0)211/9130-3000
www.grohe.com
Media contact: HERING SCHUPPENER

Unternehmensberatung
für Kommunikation GmbH wBerliner Allee
44, 40212 Düsseldorf, Germany
Phone: +49. (0)211. 430 79-266/-289
E-Mail: grohe@heringschuppener.com





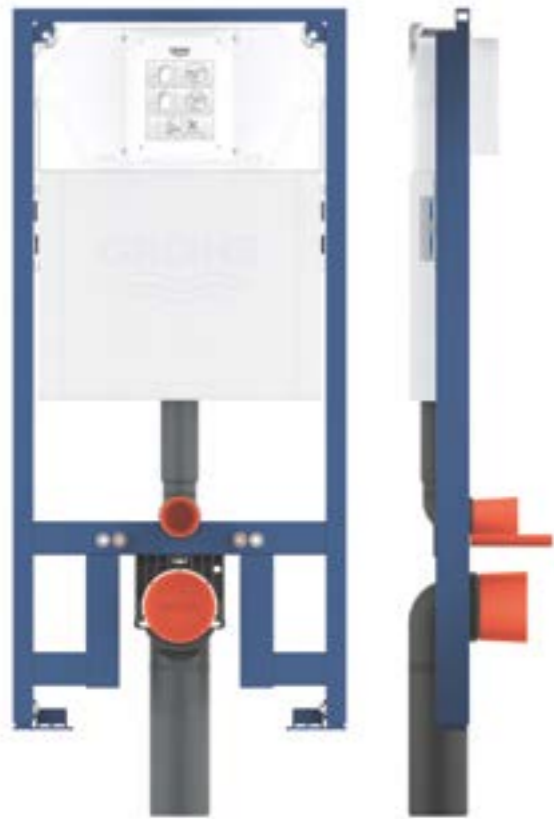
მზადყოფნა ხვალისთვის, დღეს GROHE-ს უკვე ფარული ჩემპიონებით

- ღრმა ექსპერტიზა: GROHE აღნიშნავს ფარული მონტაჟის ცისტერნების 50 წლის იუბილეს
- მომხმარებელზე ორიენტირებული პროდუქტის განვითარება: ცხოვრების გამარტივება, როგორც ინსტალატორებისთვის, ასევე მომხმარებლებისთვის
- დიზაინის მრავალმხრივი არჩევანი ერთი წყაროდან: ფარული მონტაჟის ცისტერნები სრულყოფილად ერწყმის GROHE-ს კერამიკასა და GROHE-ს გამრეცხ ფირფიტებს

GROHE-ს სამონტაჟო სისტემებს დიდი ტრადიცია აქვთ— ბრენდი მოიცავს ფარული მონტაჟის ცისტერნების განვითარების 50 წარმატებულ წელს. კომფორტული მონტაჟით ისინი ამარტივებენ პროფესიონალთა ყოველდღიურ მუშაობას მთელ მსოფლიოში. GROHE-ს საიმედო ფარული მონტაჟის ცისტერნები ინიღბება კედლის მიღმა, რაც მომხმარებლებს საშუალებას აძლევს შექმნან თავიანთი საოცნებო აბაზანის დიზაინი: მათ შეუძლიათ აირჩიონ GROHE კერამიკა, უნიტაზი-ბიდე ან ბრენდის მრავალმხრივი გამრეცხი ფირფიტების კოლექცია, ხელმისაწვდომ 12-მდე სხვადასხვა ფერში, რომლებიც იდეალურად თავსებადია ერთმანეთთან ცისტერნებით. კედლის მიღმა დამონტაჟებული თხელი ცისტერნები გვევლინება უხილავ აქტივებად. კომპაქტური დიზაინის წყალობით, ის ზოგავს ადგილს და შესანიშნავია მცირე მოცულობის სააბაზანო ოთახისთვის.

მოემზადეთ სამომავლოდ ახალი თხელი ცისტერნების გამოყენებისთვის

რაც უფრო მეტი ადამიანი გადადის დიდ ქალაქებში, სადაც ადგილის სიმწირეა, საცხოვრებელი და სველი წერტილების ფართობე-



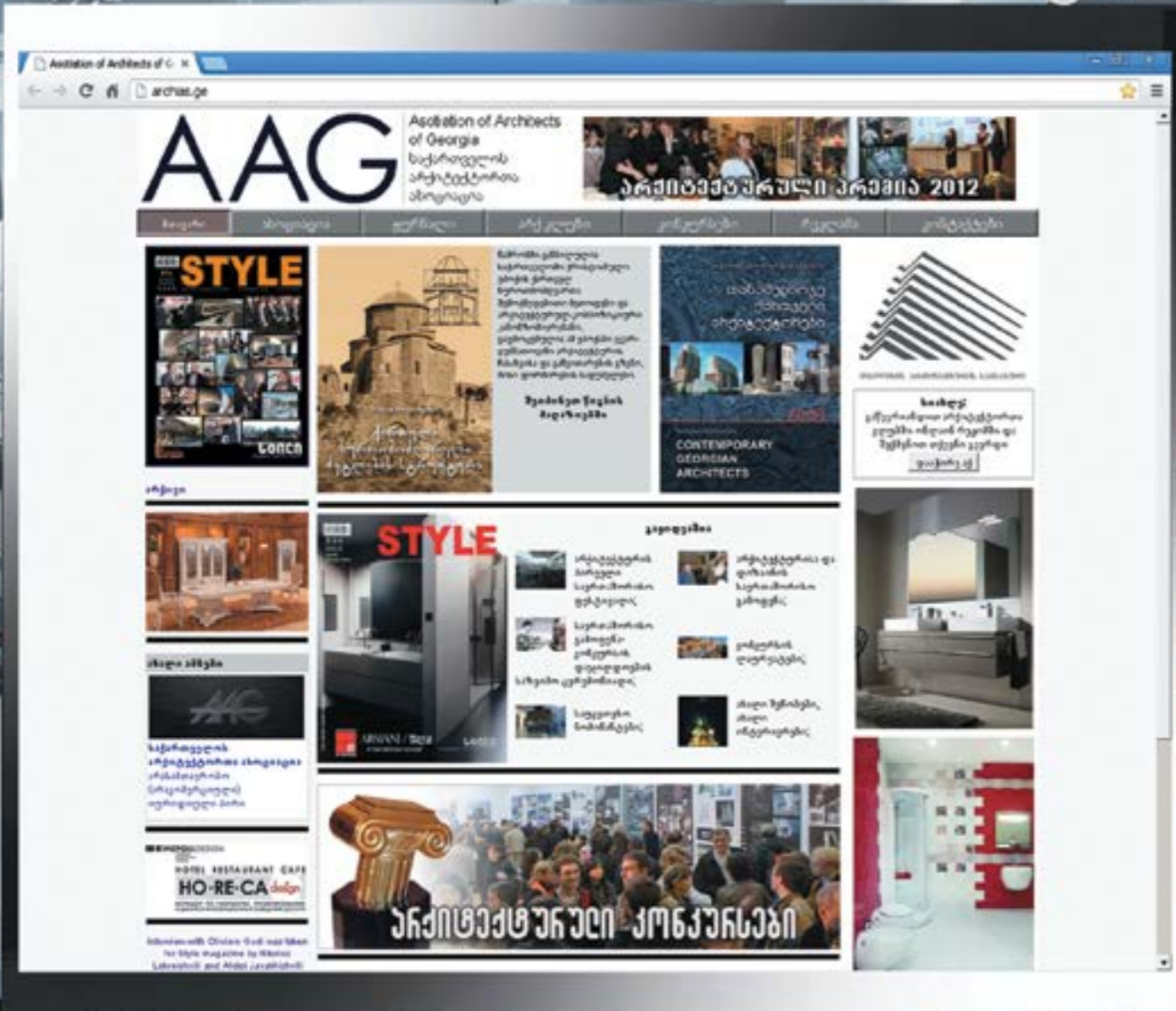
ბი მცირდება. მაგრამ GROHE-სთან ერთად, პატარა სივრცეები არ ნიშნავს დიზაინის ნაირსახეობის ნაკლებობას. სისტემის ახალი დახვეწილი ვარიანტი GROHE Rapid SL - ის ლითონის კარკასთან ერთად შეესაბამება როგორც ურბანული ცხოვრების რეალობას, ასევე ელევანტური, თანამედროვე აბაზანის დიზაინს.

საიმედო პარტნიორი

GROHE 1971 წლიდან ავითარებს და ოპტიმიზაციას უწევს ფარული მონტაჟის ცისტერნებს ინსტალატორებისა და დამგეგმავებისთვის მთელს მსოფლიოში. ინსტალაციის სისტემის Rapid SLX-ის 2019 წლის გამოშვება კი კიდევ ერთი მნიშვნელოვანი ეტაპია: Rapid SLX იძლევა კორექტირების საშუალებას უმოკლეს დროში, ხოლო ყველა შიდა ბმებზე წვდომა ადვილად შეესაძლებელია. წყლის ნაკადის ინტეგრირებული რეგულატორი აადვილებს გადინების ინტენსივობას. სააბაზანო ოთახის დამონტაჟებისა და დასრულების შემდეგაც კი, ჩარეცხვის სიძლიერე შეიძლება ხელახლა დარეგულირდეს რამდენიმე წამში სანიაღვრე სარქველის ამოღების გარეშე, რის შედეგადაც ახალი ჩარჩო უზრუნველყოფს სრულყოფილ ჩარეცხვას არასასურველი გაფრქვევის გარეშე. GROHE Rapid SLX სამონტაჟო სისტემას ახასიათებს განსაკუთრებული მოქნილობა. ნაკადის რეგულატორთან ერთად, ახალ ჩარჩოს აქვს თავისუფალი მიღები წყლისა და ელექტრო ხაზებისთვის, რაც შესაძლებელს ხდის ბიდე-უნიტაზის მოგვიანებით დაყენებას. წვდომა უნივერსალურ წყალსადენთან და უკვე ინტეგრირებული როზეტთან შესაძლებელია კერამიკის საფარის უკან არსებული ხვრელის მეშვეობით. ამით შესაძლებელია თავიდან ავიცილოთ ნებისმიერი ფართო სტრუქტურული ჩარევა.



www.archias.ge



www.archias.ge

office technologies

თავისუფლების მოედანი 4ა
თბილისი, საქართველო
4a Freedom Square Tbilisi, Georgia

+995 322 999 980
info@o-t.ge
www.o-t.ge

საოფისე ტექნოლოგიები Office Technologies

- სრული საპროექტო მომსახურება;
- **Project Management;**
- შიდა სარემონტო სამუშაოები;
- **Fit-out works;**
- ინტერიერის ტიხრები;
- **Partition Systems;**
- სხვადასხვა ტიპის იატაკის საფარი ოფისებისა და სასტუმროებისთვის;
- **Flooring for offices and hospitality;**
- ერგონომიული საოფისე და საგანმანათლებლო ავეჯი, HORECA ავეჯი;
- **Ergonomic office & educational furniture, HORECA furniture;**
- აკუსტიკური გადანწყვეტილებები.
- **Acoustic solutions.**



ჩვენი ძირითადი პარტნიორები:

Our main partners:

Steelcase TRIMline[®] interiors MUUTO
Interface[®] narbutas GOTESSONS

Facebook
@officetechnologies.ge

Better is possible



რამდენად მნიშვნელოვანია ერგონომიული სამუშაო სავარძელი?

ანატომიურად ჩვენი სხეული არ არის შექმნილი მჯდომარე პოზიციისთვის. მილიონობით წლის განმავლობაში ადამიანი მუდმივ მოძრაობაში იყო: დარბოდა, ნადირობდა, თევზაობდა, ხოლო დაღლისას - უბრალოდ წებოდა! სკამის ისტორია მხოლოდ 5000 წლის წინ იწყება და აქტუალობას ახლო წარსულში, ტექნოლოგიური რევოლუციის კვალდაკვალ იძენს.

დღევანდელ რეალობაში უმეტესობა ჩვენგანი კვირაში მინიმუმ 30 საათს კომპიუტერთან ატარებს. იმასაც თუ დავუმატებთ, რომ ბევრს გამაჯანსაღებელი ვარჯიშებისათვის ხშირად დრო არ რჩება, ვიღებთ შემდეგ სურათს: ჩვენ ყოველდღიურად ვვხვდებით სხეულს, მის სასიკეთოდ კი არაფერს ვაკეთებთ! ხანგრძლივად ჯდომას შეუძლია მიგვიყვანოს ისეთ დაავადებებამდე, როგორცაა ხერხემლის პრობლემები, თავის ქრონიკული ტკივილი/გაბრუნება, დიაბეტი, გულ-სისხლძარღვთა დაავადებები და სხვ.

რა თქმა უნდა, უკვე გართულებულ სამედიცინო პრობლემებს მხოლოდ ერგონომიული სავარძელი ვერ უშველის, მაგრამ სხვადასხვა დაავადების პრევენციაში მას საგულისხმო წვლილი შეაქვს. თუ დროულად დავინყებთ ერგონომიული სამუშაო სავარძლის გამოყენებას და სიმაღლეში რეგულირებად მაგიდასაც დავამატებთ, საკმაოდ ბევრ პრობლემას თავიდან ავიცილებთ.

მნიშვნელოვანია განვიხილოთ, თუ რა ტექნიკურ მონაცემებს უნდა აკმაყოფილებდეს ერგონომიული სამუშაო სავარძელი:

- საზურგე შეიძლება იყოს ბადის ან გადაკრული;
- ღრუბლის შიგთავსი უნდა იყოს ერგონომიული;
- სავარძელი უნდა რეგულირდებოდეს სიმაღლეში, ხოლო დასაჯდომი - სიღრმეში;
- უნდა გააჩნდეს რეგულირებადი ლუმბარული (ქვედა ზურგის) ნაწილის დამჭერი;
- რეგულირებადი სახელურები, რათა ხელი შეეწყოს სხვადასხვა პოზიციაში კომფორტულ მუშაობას;
- უნდა გააჩნდეს ნონის მარეგულირებელი მექანიზმი, იმისთვის, რომ ნებისმიერი აღნაგობის ადამიანმა შეძლოს საზურგის დახრილობის მორგება ნონის მიხედვით;
- რეგულირებადი თავის მისაყრდნობი.

ერგონომიული სკამის მოხმარებიდან მოკლე დროში ბევრი აღნიშნავს, რომ თავს უფრო ენერგიულად და პროდუქტიულად გრძნობს.

„საოფისე ტექნოლოგიები“ 2005 წლიდან წარმოადგენს ერგონომიული სავარძლების მწარმოებელ ამერიკულ-ფრანგულ კომპანია STEELCASE-ს. სავარძლების ნახვა და შერჩევა შესაძლებელია ჩვენს შოურუმში, მისამართზე: თავისუფლების მოედანი 4ა. სასურველია მოსვლამდე წინასწარ დაჯავშნოთ ვიზიტი.

დაგვირეკეთ ან მოგვწერეთ ჩვენს
FACEBOOK გვერდზე: @OFFICETECHNOLOGIES.GE,
ან ელ-ფოსტაზე: INFO@OFFICETECHNOLOGIES.GE



office technologies

თავისუფლების მოედანი 4ა
თბილისი, საქართველო
4a Freedom Square Tbilisi, Georgia

+995 322 999 980
FACEBOOK: @OFFICETECHNOLOGIES.GE
INFO@OFFICETECHNOLOGIES.GE





HOW IMPORTANT IS AN ERGONOMIC TASK CHAIR?

Anatomically our body is not designed for a sitting posture. For millions of years people had been in constant motion: running, hunting, fishing, and in case of exhaustion they were just lying down! The history of the chairs began only 5000 years ago and has gained relevance in the recent past, in the footsteps of the technical revolution.

In today's reality most of us spend at least 30 hours a week in front of the Computer. Many people often do not have time to engage in healthy exercise that leads to the following picture: We hurt our bodies daily and do nothing for their good! Prolonged sitting can lead to numerous medical problems such as spine injuries, chronic headaches / dizziness, diabetes, cardiovascular diseases, etc.

Of course, the ergonomic chair alone cannot help with complex medical problems, but it contributes a lot to prevention of many diseases. If we start using the ergonomic task chair on time and combine it with height-adjustable desk, we will avoid many health problems.

Ergonomic office chairs have many features designed to improve your posture and offer correct support:

- The backrest can be mesh of fabric/leather upholstered;
- The backrest and seating foam should be ergonomic;
- Chair should be adjustable in height and the seat in depth;
- Lumbar support should be also adjustable;
- Armrests should support different kinds of work postures;
- Seat tilt and backrest recline;
- Adjustable headrest.

Many people report feeling much healthier and more productive shortly after using an ergonomic chair.

Since 2005 "Office Technologies" represents ergonomic chairs' manufacturer American-French brand STEELCASE. The task chairs are represented in our showroom at the following Address: Liberty Square 4a.

It is advisable to book a visit in advance before coming by calling or writing to our

Facebook page: [@officetechnologies.ge](https://www.facebook.com/officetechnologies.ge)
or E-mail at: info@officetechnologies.ge



office
technologies

თავისუფლების მოედანი 4ა
თბილისი, საქართველო
4a Freedom Square Tbilisi, Georgia

+995 322 999 980
FACEBOOK: [@OFFICETECHNOLOGIES.GE](https://www.facebook.com/officetechnologies.ge)
INFO@OFFICETECHNOLOGIES.GE



სარჩევი

Content

26 TERRAVIVA COMPETITIONS

32 Shelest: Recreation Complex

მელვინეობა ქებურია 40 KEBURIA WINERY

ბუტიკ სასტუმრო უწერაში 46 HOTEL BUTIQUE UTSERA

60 CHEESE LAB

ოფისი სითი თაუერში 68 OFFICE IN CITY TOWER



სახლი ვაკის პარკში 74 Apartment in Vake park

დიზაინ კანტორა 80 Design cantor

74 Virgin Izakaya Bar

ქართული ბრენდი ძველ თბილისში 80 Georgian brand in old Tbilisi

საცხოვრებლის მოცულობითი სტრუქტურა 88 Volumetric structure of the dwelling

გამოფენა 94 EXHIBITION

96 CONCRETE FURNITURE

98 A NEW LINE IN CREATIVITY

საქართველოს არქიტექტორთა კავშირის
არჩევნები 98



TERRAVIVA COMPETITIONS RESULTS



The international team, created in collaboration with the Georgian multidisciplinary studios ADDRESS and ALTERTOPOS, received an honorary award in the architectural and urban planning competition announced by Terraviva Competitions.

The competition was aimed at regenerating an abandoned building / Hangar Ticinum/ on the outskirts of the city of Pavia, on the banks of the River Ticino, and creating a community center.

Spatial-planning research and analysis of the urban context have shown that the regeneration and transformation of Idroscalo into a community center can have a significant impact not only on the river bank, but also on the surrounding urban fabric and socio-cultural life.

The project proposal is a space-based solution de-

signed with functional in-depth analysis, focus on users with different needs, and a variety of topical issues to give Angar a new lease of life. A historic building with a rebranded image honors its past and highlights unique, modern and innovative approaches to architecture.

The authors of the architectural-urban concept:

Elene Machaidze (studio ADDRESS / Urbanist); Giorgi Maisuradze (studio ADDRESS / Architect); Mariam Shaishmelashvili (studio ADDRESS / Urbanist); Salome Gugunava (studio ALTERTOPOS / Architect, Urban Designer); Nodar Kvanchiani (studio ALTERTOPOS / Architect, Urban Designer); Irina Maskhulia (studio ALTERTOPOS / Architect); Irakli Shubashikeli (studio ALTERTOPOS / 3D Artist); Doruntina Zendeli (Urbanist / Sustainability Consultant); Aysel Kapsız (Urbanist / Economist).



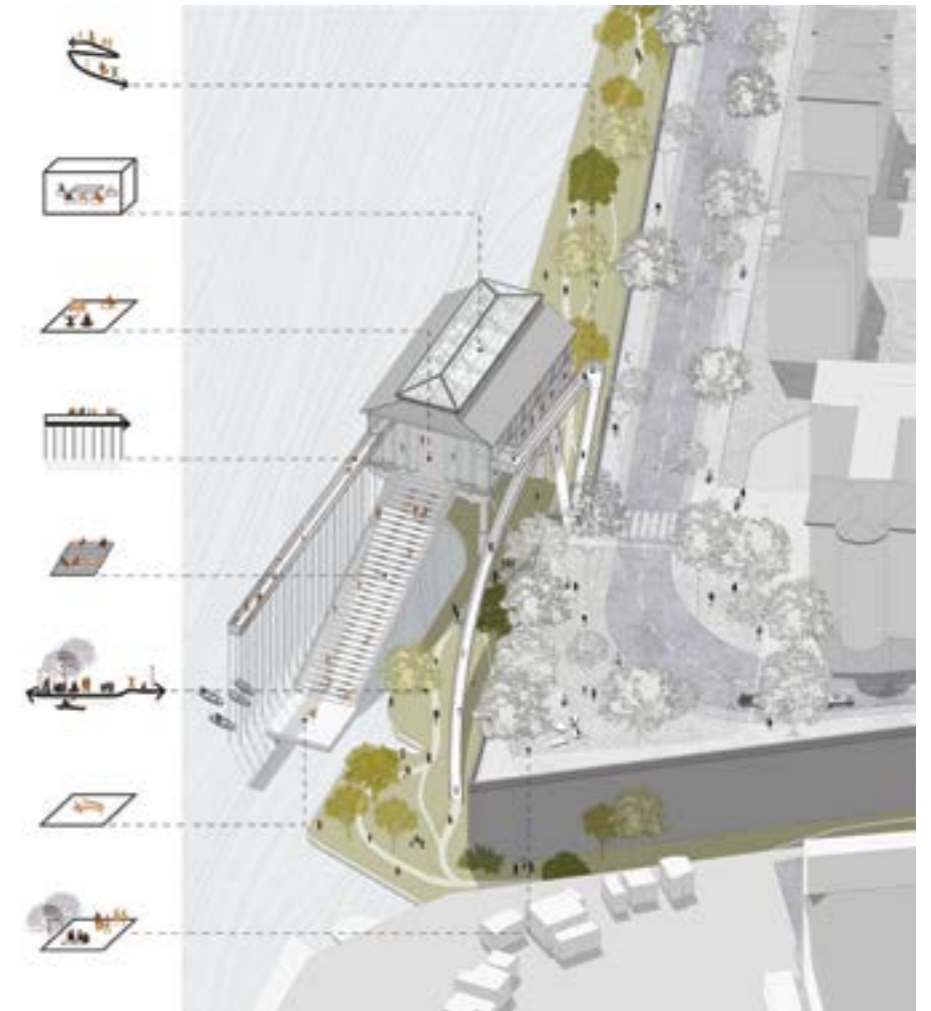
Authors of the architectural-urban concept
 ფოტო: დავით ჭალიძე / Photo by Davit Tchalidze Social media Link Cover photo

ქართული მულტიდისციპლინარული სტუდიოების - ADDRESS-ის და ALTERTOPOS-ის კოლაბორაციით შექმნილმა საერთაშორისო გუნდმა Terraviva Competitions-ს მიერ გამოცხადებულ არქიტექტურულ-ურბანულ კონკურსში საპატიო ვილდო მოიპოვა.

კონკურსი მიზნად ისახავდა ქალაქ პავიის პერიფერიაში, მდინარე ტიჩინოს ნაპირას არსებული მიტოვებული შენობის - Hangar Ticinum - რეგენერაციას და საზოგადოებრივი ცენტრის შექმნას.

არქიტექტურულ-ურბანული კონცეფციის ავტორები:

ელენე მაჩაიძე (სტუდიო: ADDRESS / ურბანისტი); გიორგი მაისურაძე (სტუდიო: ADDRESS / არქიტექტორი); მარიამ შაიშმელაშვილი (სტუდიო: ADDRESS / ურბანისტი); სალომე გუგუნავა (სტუდიო:



ძველი შენობის ფოტოები / Old building photos



TERRAVIVA COMPETITIONS

ALBERTOPOPOS / არქიტექტორი, ურბან დიზაინერი); ნოდარ კვანჭიანი (სტუდიო: **ALBERTOPOPOS** / არქიტექტორი, ურბან დიზაინერი); ირინა მასხულია (სტუდიო: **ALBERTOPOPOS** / არქიტექტორი); ირაკლი შუბაშიკელი (სტუდიო: **ALBERTOPOPOS** / 3დ არტისტი); დორუთინა ზენდელი (ურბანისტი / მდგრადობის კონსულტანტი); აისელ კაპსიზ (ურბანისტი / ეკონომისტი).

ვულოცავთ მათ ამ მნიშვნელოვან გამარჯვებას და კვლავ წარმატებებს ვუსურვებთ!

ჩვენ შესაძლებლობა გვქონდა გავსაუბრებოდით საერთაშორისო კონკურსში გამარჯვებული გუნდის წარმომადგენლებს. საინტერესო მონათხრობს კი ინტერვიუს სახით გთავაზობთ:

– გვიამბეთ თავად იტალიის არქიტექტურული კონკურსის შესახებ - რა ტიპის კონკურსია, როგორ ხდება მონაწილეების აქ მოხვედრა და სხვა.

– Terraviva Competition – საერთაშორისო კონკურსია რომელიც პროფესორ რიჩარდ ინგერსოლის ხელმძღვანელობით და მილანის ტექნიკური უნივერსიტეტის პარტნიორობით ყოველწლიურად ტარდება. Terraviva Competition - მუშაობს როგორც კულტურული ჰაბი რომელიც ორიენტირებულია და აერთიანებს დიზაინთან, არქიტექტურასთან და ურბანიზმთან დაკავშირებულ ინოვაციურ იდეებს.

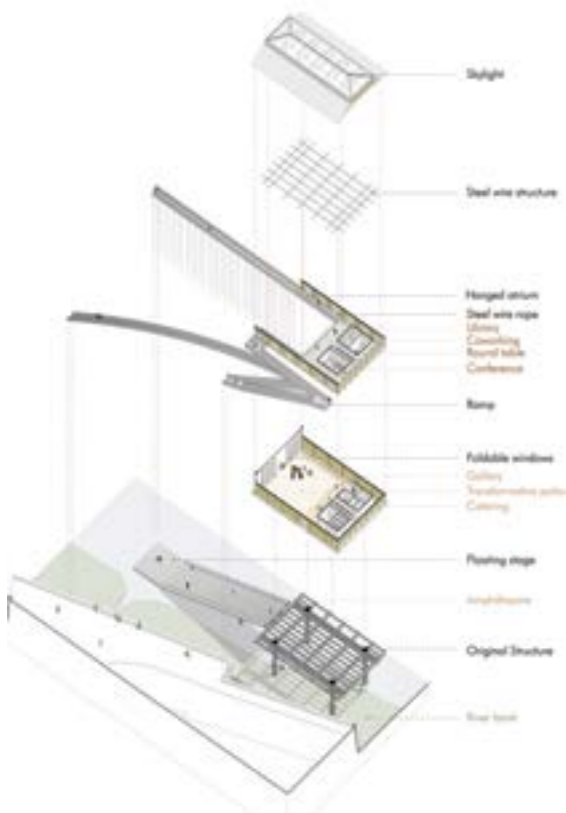
კონკურსების სერია მიზნად ისახავს ორიგინალური პროექტების პოპულარიზაციას გარემოსდაცვითი და სოციალური მდგრადობის შესახებ გაცნობიერებული ხედვით.

TerraViva-ს კონკურსი ღიაა დიზაინერებისთვის, ურბანისტებისთვის, მხატვრებისთვის, აქტივისტებისთვის და არქიტექტურის სფეროთი დაინტერესებულთათვის. ინიციატივის იდეა არის ახალი თაობის დიზაინერების გამოწვევა, რომ იფიქრონ სტრატეგიული ხედვით.

2021 წლის ტერავივას კონკურსი მიზნად ისახავდა იტალიის ქალაქ პავიის პერიფერიაში, მდინარე ტიჩინო-ს ნაპირას არსებული მიტოვებული მე-20 საუკუნუს მოდერნისტული შენობის რეგენერაციას და საზოგადოებრივი ცენტრის შექმნას.

– როდის და რატომ გადაწყვიტეთ ამ კონკურსში მონაწილეობა?

– 2021 წლის ნოემბერში გადაწყვიტეთ რომ მიგველო მონაწილეობა ტერავივას საერთაშორისო კონკურსში. ჩვენი მიზანი იყო რომ შეგვექმნა მულტიდისცილინარული ჯგუფი რომელიც იმუშავებდა როგორც ურბანული ასევე არქიტექტურული პროფილით. მნიშვნელოვანი

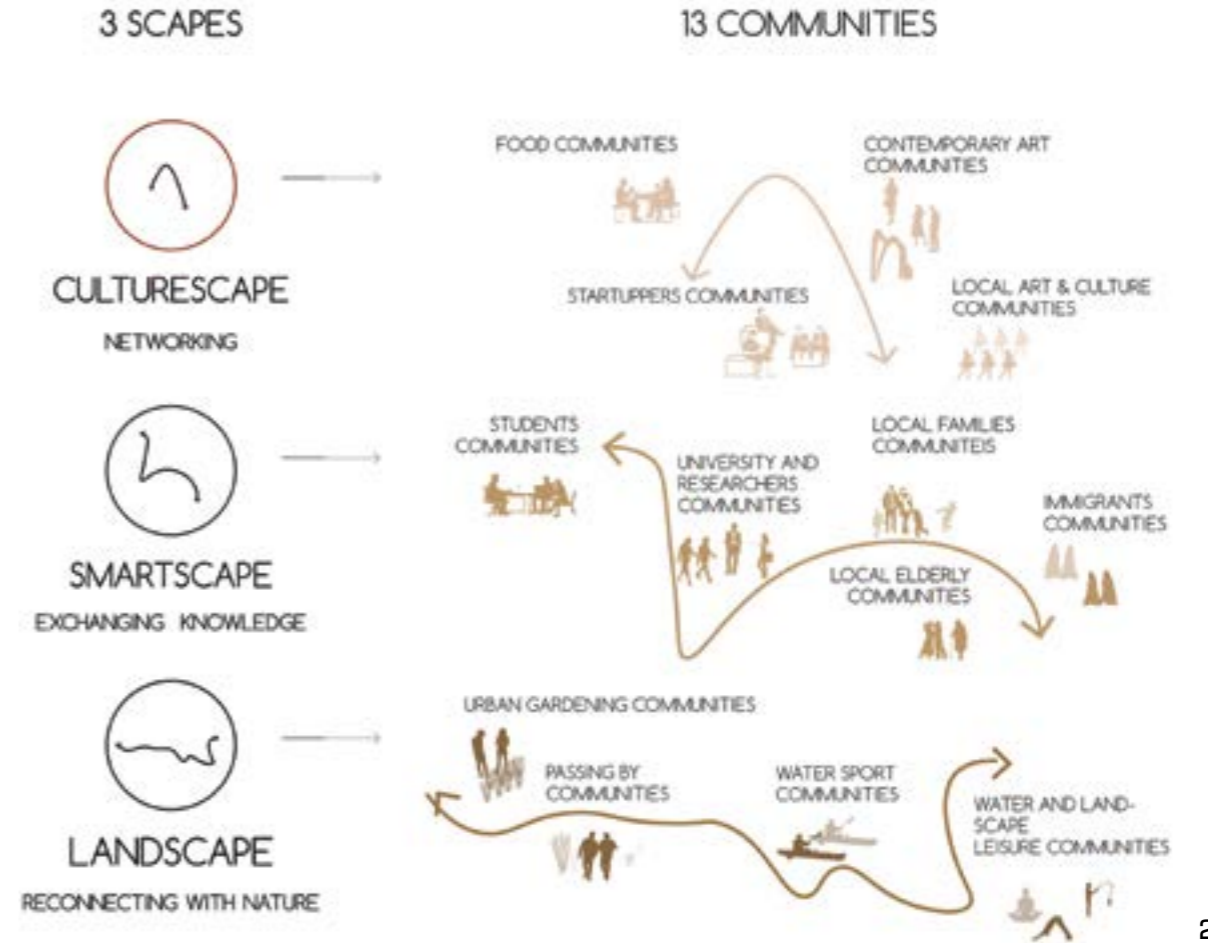


იყო გამოგვეცადა ერთიანი ძალები და მუშაობის მეთოდიკა, რათა შემდგომში პროექტირებისას ორი გუნდი დამოუკიდებელი და ამავდროულად თავსებადი გამხდარიყო.

– გვიამბეთ თქვენი ნამუშევრის შესახებ, რომელმაც ჯილდო მოიპოვა კონკურსზე?

– კონკურსი მიზნად ისახავდა ქალაქ პავიის პერიფერიაში, მდინარე ტიჩინო-ს ნაპირას არსებული მიტოვებული მე-20 საუკუნუს მოდერნისტული შენობის, რეგენერაციას და საზოგადოებრივი ცენტრის შექმნას.

საპროექტო ნინადადება წარმოადგენს ისეთ სივრცით-გემგარებითი გადანწყვებების თანმიმდევრულობას, რომლებიც შექმნილია ფუნქციური სიღრმისეული ანალიზით, ფოკუსით განსხვავებული საჭიროებების მქონე მომხმარებლებზე და სხვადასხვა აქტუალურ საკითხებზე, რათა ანგარს ახალი სულისკვეთება მისცეს. რებრენდირებული იმიჯის მქონე ისტორიული შენობა პატივს სცემს თავის წარსულს და ხაზს უსვამს უნიკალურ, თანამედროვე და ახალ მიდგომებს არქიტექტურაში. არქიტექტურული მახასიათებლების გადაფასება წარმოად-





ძველი შენობის ფოტო / Old building photo



ძველი შენობის ფოტო / Old building photo



ძველი შენობის ფოტო / Old building photo

გენს კონტექსტში მგრძობიარე, მაგრამ გაბედულ ნაბიჯებს მისი არსებული ღირებულებების შესანარჩუნებლად, თუმცა ასევე მოქმედებს როგორც რეგენერაციის წყარო.

სივრცით-გეგმარებითა კვლევამ და ურბანული კონტექსტის ანალიზმა, აჩვენა რომ იდროსკალოს რეგენერაციას და გარდაქმნას საზოგადოებრივ ცენტრად, შეუძლია მნიშვნელოვანი გავლენა მოახდინოს არა მხოლოდ მდინარის სანაპიროზე, არამედ მიმდებარე ურბანულ ქსოვილზეც და ქალაქის სოციო-კულტურულ ცხოვრებაზე.

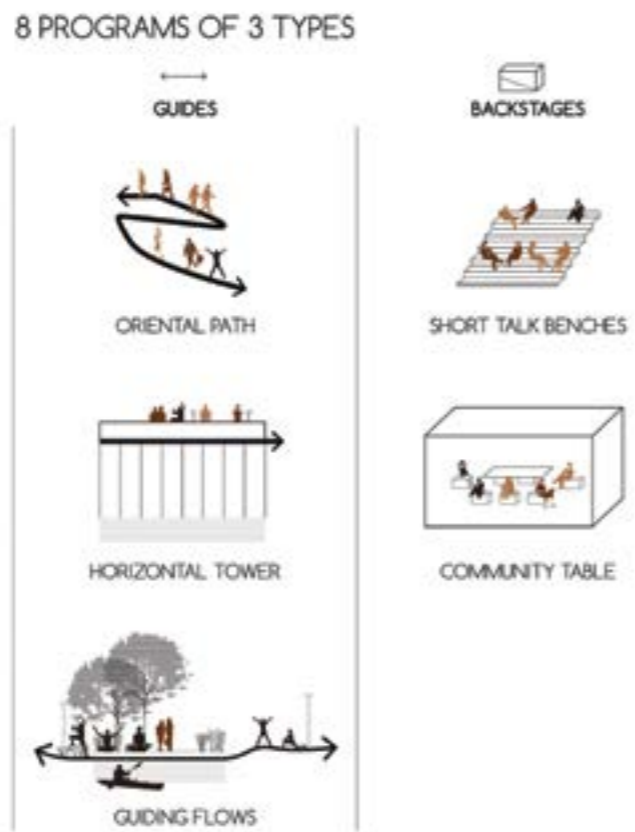
ინტეგრირებულმა მიდგომამ სამი ძირითადი პროგრამა გამოყო: კულტურული, ლანდშაფტური და საგანმანათლებლო.

ეს პროგრამები აკავშირებს იდროსკალოს არეალს შესაბამის სტრატეგიულ აქტივობებთან. შედეგად, შემოთავაზებული მრავალფუნქციური სცენარები და პროგრამები გაზრდის ცხოვრების ხარისხს და დაეხმარება ადგილს გახდეს ინკლუზიური და სასურველი სხვადასხვა საჭიროებებისა და თაობებისათვის.

1920-იან წლებში ჯუზეპე პაგანოს მიერ შექმნილი "Idroscalo" მიიჩნევა როგორც რაციონალისტური და მოდერნისტული არქიტექტურის ერთ-ერთი პირველი ევროპული ნიმუში.

არსებულ შენობას აქვს ძლიერი არქიტექტურული და ისტორიულ-კულტურული მახასიათებლები, რომლებიც განხილული იყო ავტორის თავდაპირველი ხედვის გათვალისწინებით პროპორციებთან, სინათლესთან, მასალებთან და ხედვებთან მიმართებაში.

შეთავაზებული გადანაცვლება და არქიტექტურული პროგრამების ერთობლიობა ააქტიურებს სამ ურბანულ სცენარს: კუთხის მოედანს, შენობის შიდა თეატრალურ სივრცეს და გარე ამფითეატრს. სივრცული



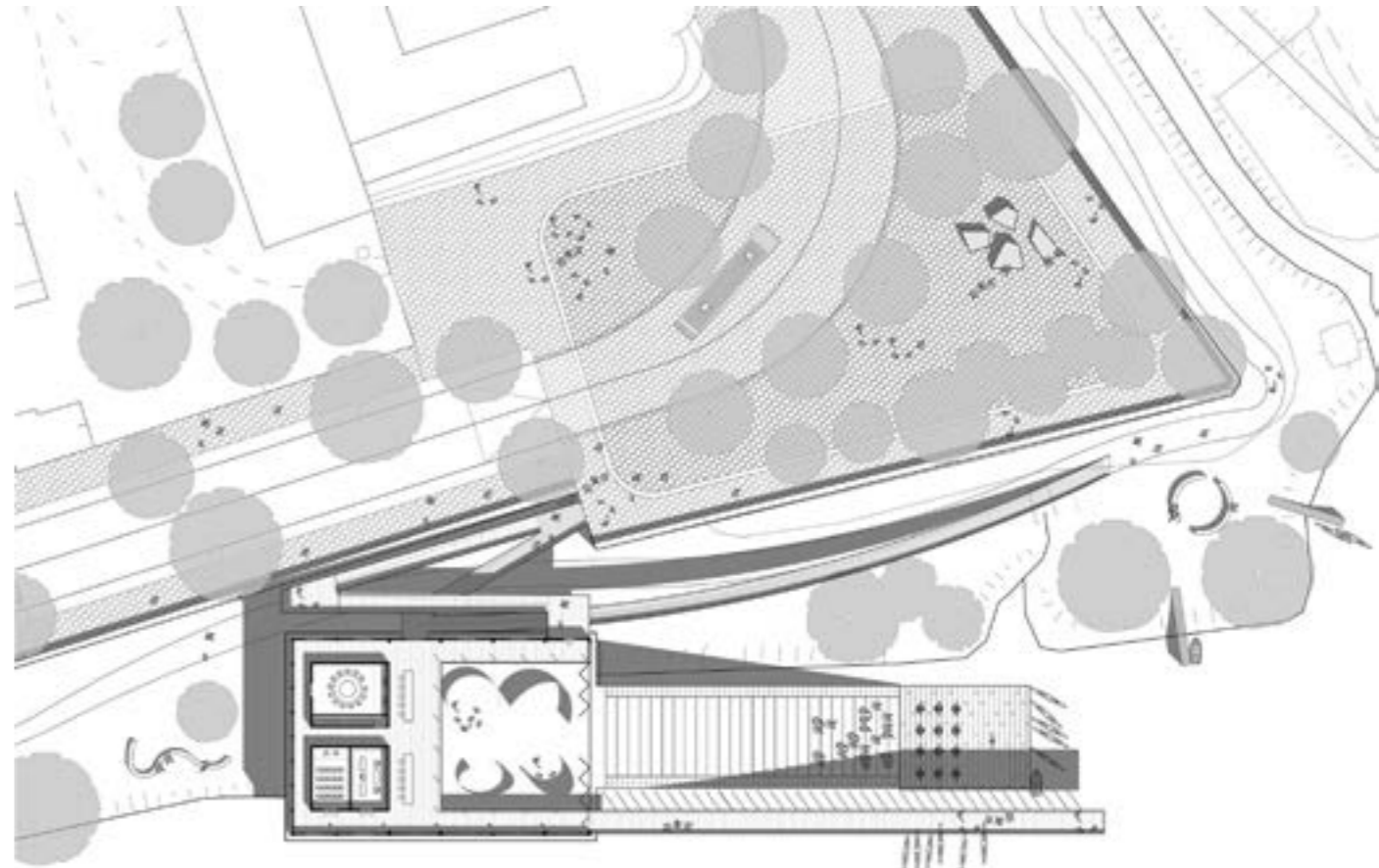
გრადაცია, რომელიც მდინარის სანაპიროდან იწყება, გამხატვრულებულია მრუდი "Connector" - ით, რომელიც ააქტიურებს ყველა შიდა თუ გარე სივრცეს. ასევე იგი ქმნის ახალ დაკიდულ შიდა სტრუქტურას, რომლის კულმინაცია ხდება ე.წ "Horizontal Tower" გარეთ გამავალი ხიდის ბოლოში, რომელიც პავიის ურბანულ კიდედ გვევლინება.

– რა ტიპის ჯილდო აიღეთ კონკურსზე და რით

არის ის თქვენთვის გამორჩეული?

ტერავივას კონკურსში ყოველწლიურად უამრავი არქიტექტორი იღებს მონაწილეობას, ნელს 170 პროექტს შორის პროექტმა Plays of Tichino საპატიო ჯილდო მოიპოვა, საპროექტო ჯგუფი ვფიქრობთ, რომ ამ კონკურსში მონაწილეობა და ასეთი ტიპის პრობლემატიკაზე მუშობა ძალიან დიდი გამოცდილების მომცემი აღმოჩნდა. მსგავსი პროფილის კონკურსში საპრიზო ადგილის მოპოვება საპროექტო ჯგუფისთვის დიდი სტიმული და მოტივაციაა, რადგან ყოველი წარმატება ბიძგის მომცემია კიდევ უფრო დიდი გამოწვევებისკენ. თუ გავითვალისწინებთ ფაქტს რომ მიტოვებული მე-20 საუკუნის მოდერნისტული ძეგლების პრობლემა საქართველოში ძალიან მძაფრად დგას, ADDRESS - ის და ALERTOPOS - ის წარმომადგენლებს მიაჩნიათ რომ მნიშვნელოვანი იქნება, ამ პრობლემატიკაზე ქართულ არქიტექტურულ და ურბანულ სექტორებშიც გაკეთდეს აქცენტები სამომავლოდ.

– დიდი მადლობა, გისურვებთ კვლავ წარმატებებს!





SHELEST

A RECREATION COMPLEX
BY YODEZEEN ARCHITECTS



Location:Khotyanivka, Kyiv Oblast, Ukraine

Photography: Andrii Shurpenkov

Principal architect: Artem Zverev, Artur Sharf

Design team: Artem Zverev, Artur Sharf, Maksim Sidorchuk

Built area:1200 m²

Completion year: 2019

Material:Natural Pine, Aluminum, Glass

Status:Built

Typology:Restaurant, Recreation Complex

YODEZEEN architects designed Shelest a recreation complex on the river, one of the most visited places in the Kyiv area that brings nature closer in a highly aesthetic manner.



Architect's statement: Architecture that brings nature closer in the Shelest project

We look beyond new horizons, expand the boundaries of what is possible and do it every day, sometimes even looking ahead. But when our resources are running out, we all invariably strive to be closer to the only common source and home for all of us - to nature. In the project of the Shelest recreational complex, YODEZEEN studio did everything to help her accept us.





The work on the project's architecture, which is located in a dense pine forest and on the shores of the Kyiv Sea, contributes to the fact that only fresh thoughts and ideas come to mind. The first task for the team was to slow down, walk around the neighborhood, get some fresh air and feel the atmosphere that the client, the local developer, was trying to create. He talked a lot about the environmental friendliness of everything that concerns and is associated with a suburban complex



and sought to complement the purity of nature with architecture that would organically flow into it.

The team was working on the Shelest project shared with the architects their primary goal: to create an atmosphere that helps clients remember how to slow down. And so, you will not hear loud music anywhere on the territory, or you will not notice the bustle, because here, the priority is to listen to the rustle of trees and the singing of birds. Therefore, they call it a „conservation





area“ for the environment and their customers: a place where they will not be disturbed.

The main task of the YODEZEEN studio team is to convey the idea of the recreational complex itself with the help of architectural solutions and bring a person closer to nature. Therefore, the team developed the exterior design of two buildings, a restaurant and a reception, on both sides of the pool, the main gathering places for holidaymakers, and integrated them into the overall landscape. Conceptually, this solution strived for authenticity and fusion with nature, not only due to natural materials but also by the massiveness of the construction. Thus, the architects designed a lightweight, almost weightless structure that complemented the existing Zen, but at the same time, did not create an unnecessary urban load on the space.

Both buildings of 1,200 square meters are composed of pine beams arranged in a rhythm, a bit like substantial open birdhouses. The main

emphasis is on the environmental friendliness of the atmosphere and the materials used. Thus, pine of the same species that grows in the recreational complex forest was chosen as the primary construction material. The architects lined the outer cladding of the facades with wooden battens. They made the interior spaces as open as possible with visible structural trusses to look free.

The restaurant and reception are located at the gathering point for guests to dine by the pool during the day, and in the evenings, sitting at your table, watch the flaming fires slightly break the silence against the backdrop of the night forest.

„The work on this project was carried out carefully and unhurriedly, as the creators of this complex intended it. We tried to smoothly and authentically fit into the already existing space, not shaking it, but joining it,“ said Artem Zverev, co-founder and leading architect of the YODEZEEN studio.



ბელვინეობა ქეპურია

„მელვინეობა ქეპურია“ დაარსდა 2003 წელს და მისი სულისჩამდგმელი იყო ელგუჯა ქეპურია. „მელვინეობა ქეპურია“ გაერთიანებულია „ამბასადორი“ ჯგუფის ქვეშ, რომელსაც ხელმძღვანელობს ქეპურიების ოჯახი. „ამბასადორი“ ჯგუფი თავის მხრივ მოიცავს სასტუმროების და რესორტების ხაზს და ასევე რესტორნების ქსელს. „მელვინეობა ქეპურია“-ს ღვინის ქარხანა მდებარეობს კახეთის რეგიონში, სოფელ

კაჭრეთში. ჩვენ მთავარ მიზნებს წარმოადგენს ხარისხი, ინოვაცია და მდგრადი განვითარება. ხოლო რაც შეეხება პრინციპებს, ყოველივე ეს ეფუძნება ქართული ღვინის წარმოების ისტორიას, ტრადიციებს და რაც მთავარია ჩვენი წარმოებული პროდუქტის სიყვარულს.

კომპანია მუდმივად იზრდება და ვითარდება და სწორედ ამიტომ 2020 წელს ფორმამ გადაწყვიტა ახალი ღვინის ქარხნის დაპროექტი-



ბა და აშენება. ყოველივე ამისთვის ჩვენ ვთანამშრომლობდით ქართულ არქიტექტურულ ბიუროსთან „ქალაქპროექტთან“, რომელმაც შეძლო თანამედროვე არქიტექტურული ნაგებობის დაპროექტება მდგრადი განვითარების პრინციპების გათვალისწინებით. საერთო მიზანი იყო მარტივი – შეგვექმნა ღირებული არქიტექტურული ნაგებობა, რომელიც გამართუ-

ლი იქნებოდა, როგორც ფუნქციურად, ასევე ვიზუალური თვალსაზრისით და უპასუხებდა თანამედროვე მოთხოვნებს და გამონეგებს. სწორედ ამიტომ, ჯგუფთან „სორდატო“ ტექნოლოგიური თვალსაზრისით, „ქალაქპროექტი“ თანამშრომლობდა იტალიურ ჯგუფ „სორდატოსთან“ და სწორედ ამ კოლაბორაციის შედეგად შეიქმნა ღვინის ქარხანა.



KEBURIA WINERY



Keburia Winery was founded in 2003 and its inspirer was Elguja Keburia. Keburia Winery is united under the Ambassador group, which is headed by the Keburia family. The Ambassador group in turn includes a line of hotels and resorts as well as a chain of restaurants. Keburia Winery's wine factory is located in Kakheti region, in the village of Kachreti. Our main goals are quality, innovation and sustainable development. As for the principles, all this is based on the history of Georgian wine production, traditions and, most importantly, the love of our product.

The company is constantly growing and evolving and that is why in 2020 the firm decided to design and build a new winery. For all this, we cooperated with the Cityproject - Georgian architectural bureau, which was able to design a modern architectural building according to the principles of sustainable development. The overall goal was simple, to create a valuable architectural structure that was both functionally and visually responsive to modern requirements and challenges. That is why, in terms of technology, Cityproject architectural bureau cooperated with the Italian group Sordato and as a result of this collaboration - a winery was created.





ბუდიკ სასტუმრო უნერაში

ფუნქცია:	სასტუმრო
ბრენდი:	Boutique Hotel Utsera
ლოკაცია:	უნერა, რაჭა.
სართული:	3
ოთახების რაოდენობა:	14
სამშენებლო ფართობი:	1550 კვ.მ
სტატუსი:	დასრულებული
პროექტის ავტორი:	კომპანია Teamtwo. მთავარი არქიტექტორი შოთა საგანელიძე



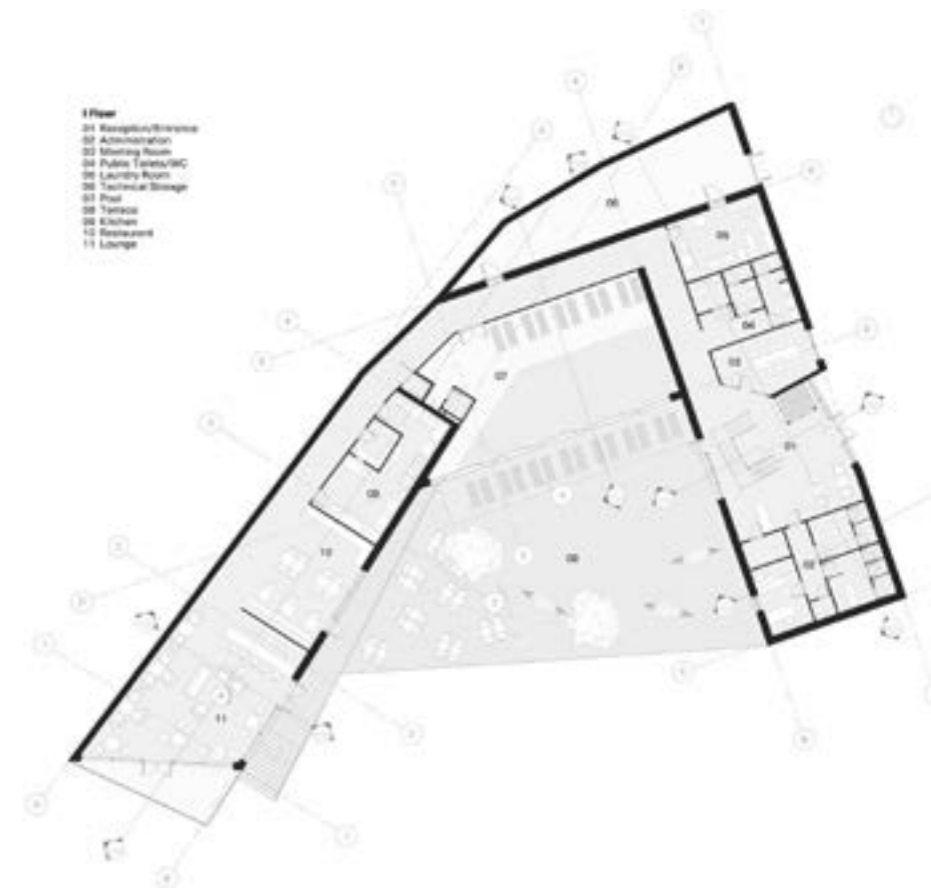


შესრულებული სამუშაო:

- არქიტექტურული კონცეფციის მომზადება
- სამშენებლო დოკუმენტაციის მომზადება და ხარისხის კონტროლი.
- კონსტრუქციული პროექტი და ანალიტიკური მოდელირება.
- პროექტის არქიტექტურასთან შესაბამისობაში მოყვანა.

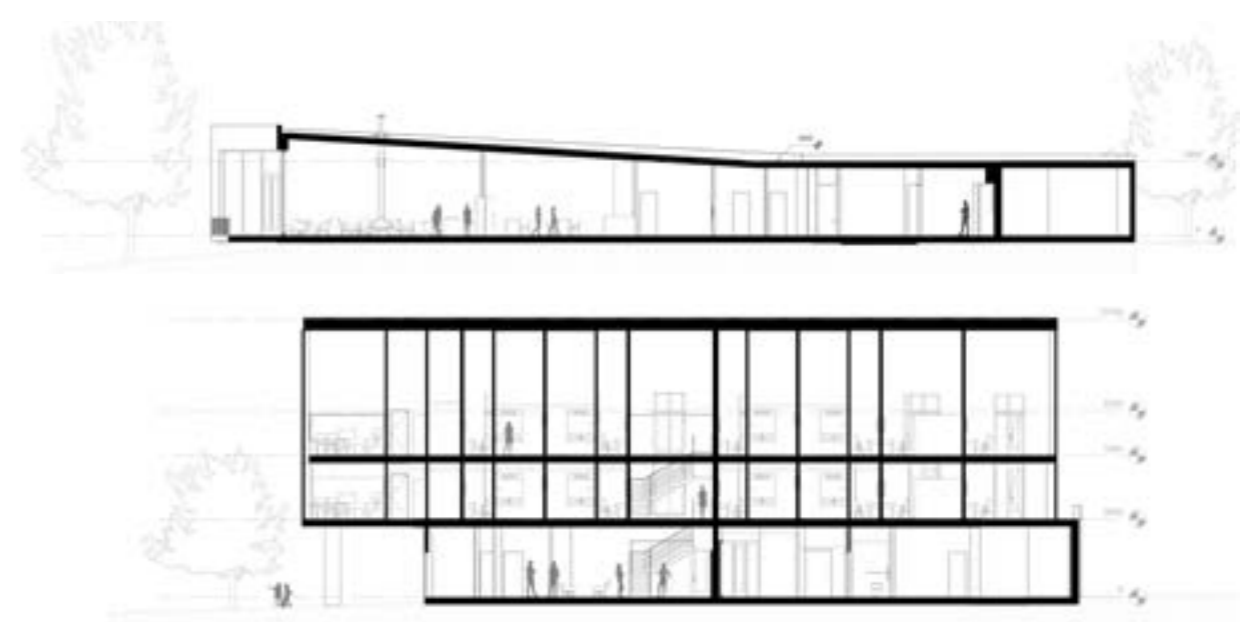
აღწერა:

პროექტის არქიტექტურული კონცეფცია ეფუძნება სასტუმროს შემოგარენს და მის ბუნებრივ მრავალფეროვნებას. ვიტრაჟული ფასადით, ადგილობრივი ქვის და ხისმასალების გამოყენებით მაქსიმალურად გაერთიანდა შენობის შიდა და გარე სივრცეები.









HOTEL BUTIQUE UTSERA

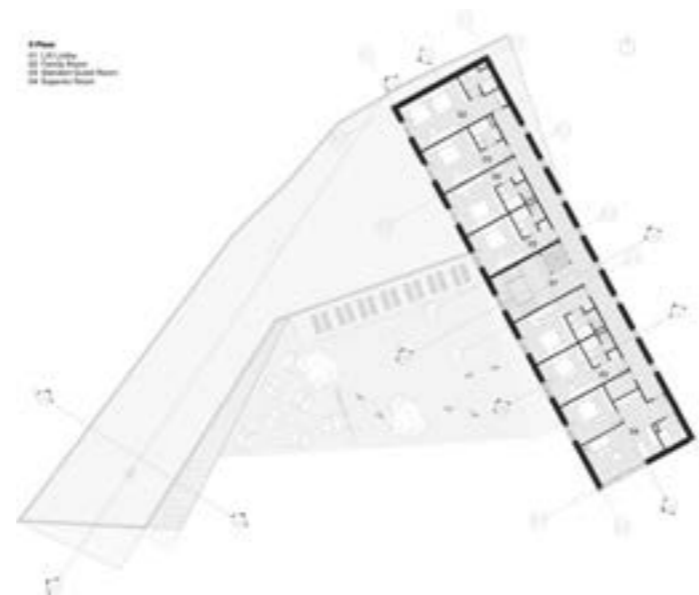
Project: Hotel
Brand: Boutique Hotel Utsera
Location: Utsera, Georgia
Stories: 3
Units: 14 Keys
Sq.m: 1550
Status: Completed
Project Author: Company Teamtwo.
 Chief Architect Shota Saganelidze

Services:

- Architectural Concept design
- Construction documentation and Quality control
- Structural project and Analytical Modelling
- Correspondence and coordination between MEP and Architectural parts of the project

Project Description :

The Hotel is located in Racha, North-West of Georgia, Village Utsera, 1000 meters above sea level. The architectural concept of the project was inspired by the surrounding nature. The idea was to create an atmosphere, blurring borders between indoors and outdoors, which was achieved by large parts of transparent façade and using local materials, such as stone from nearby river and wood. The hotel has 14 rooms and can accommodate max. 36 people at once.





ARIANA

განსხვავებული სტილი და ინდივიდუალურობა ახასიათებს იტალიაში წარმოებული პრემიუმ ხარისხის კერამო-გრანიტის და კედლის ფილებს **ARIANA**-სგან.

გამორჩეული ხედვა, თანამედროვეობაზე ორიენტირებული გამოცდილი დიზაინერები, ბუნებრივ ზედაპირთან მაქსიმალურად მიახლოებული ტყავის, მარმარილოს, ქვის და ხის ფაქტურის ფილები, ზომების და ფერების მრავალფეროვნება, კომპოზიციის შეუზღუდავი შესაძლებლობა, წარმოებაში დანერგილი ტექნოლოგიური სიახლეები - აღნიშნული უპირატესობების გათვალისწინებით **ARIANA**-ს მიერ წარმოებული პროდუქცია მზად ხვდება ინტერიერისა და გრაფიკული დიზაინის უახლეს გამოწვევებს.

ARIANA-ს პროდუქცია ცნობილია არა მხოლოდ დიზაინის მრავალფეროვნებით, ასევე მათი მაღალი ხარისხით. უახლესი კოლექციები ფოკუსირებულია ზედაპირების მოსაპირკეთებელ ახალ ექსკლუზიურ 3D ტექნოლოგიაზე, რომელიც ისტორიული იტალიური სასახლეების ექსპრესიულ განცდას ანახლებს.



DANIEL
RUBINETTERIE
MILANO



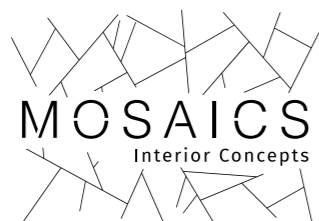
1985 წელს მილანში დაარსებული **DANIEL RUBINETTERIE** კრეატიული იტალიური ონკანების მწარმოებელი კომპანიაა.

DANIEL RUBINETTERIE-მ მოახდინა რევოლუცია ონკანების კლასიკურ მიდგომაში, შექმნა რა დაპატენტებული დეკორატიული ტექნიკა და ფოკუსირება მოახდინა შემოქმედებით ორიგინალობაზე.

DANIEL RUBINETTERIE-ის მიერ შემოთავაზებული

ინდივიდუალურად კონფიგურირებადი პროდუქტი 30-მდე ფერის შესაძლებლობით, ადვილად ერგება მომხმარებლის საჭიროებას.

DANIEL RUBINETTERIE მუდმივად სთავაზობს როგორც მომხმარებელს, ასევე დიზაინერებს ინოვაციურ გადაწყვეტილებებს. ხოლო მისი ხარისხის სტანდარტი ხანგრძლივი ექსპლუატაციის გარანტია.



📍 68 A. Beliashvili str. Tbilisi
☎ +995 32 215 15 11
✉ hello@mosaics.ge
🌐 www.mosaics.ge



📍 68 A. Beliashvili str. Tbilisi
☎ +995 32 215 15 11
✉ hello@mosaics.ge
🌐 www.mosaics.ge

შოურუმი MOSAICS



2021 წლის ივნისში თბილისში, ბელიაშვილის 68 ნომერში გაიხსნა ევროპული პრემიუმ ბრენდების სარემონტო მასალების შოურუმი **MOSAICS**.

კომპანიის მიზანი იყო ბაზარზე ექსკლუზიურად წარმოედგინა იტალიური და სხვა ევროპული ქვეყნების წამყვანი მწარმოებლები.

MOSAICS-ის შექმნის იდეასა, მიზანზე და სამომავლო გეგმებზე კომპანიის დამფუძნებელმა და ხელმძღვანელმა ირაკლი შამელაშვილმა ისაუბრა:

შოურუმი **MOSAICS** 2021 წლის ივნისში გაიხსნა. პანდემიის პერიოდში დაწყებული საქმე რთული გამოწვევების წინაშე აღმოჩნდა. დიდი ძალისხმევა, მოტივაცია

და მონდომება იყო საჭირო, რომ შოურუმი შექმნილიყო ისეთი, როგორც არის დღეს. 1000 კვ/მ ფართზე წარმოდგენილია უმსხვილესი ევროპული ბრენდების მიერ წარმოებული კერამიკული ფილები, დიზაინერული რადიატორები, სანიტარული კერამიკა, ნატურალური ხის პარკეტი და სხვა სარემონტო მასალები. დღეს, რომ შოურუმი არის ისეთი, როგორც პროექტის დასაწყისში წარმოგვედგინა, მნიშვნელოვანი წვლილი არქიტექტორ ლადო ბერიძეს მიუძღვის, რომელმაც იმუშავა შოურუმის ბრენდზე და ვიზუალზე.

– რა არის **MOSAICS**-ის მისია? რა ღირებულებებზე დგას ბრენდი?

– მიუხედავად გლობალური გამოწვევებისა, საქართველოში ურბანული განვითარების ტენდენცია მუდმივად მზარდია. შესაბამისად, განსხვავებული და ექსკლუზიური სარემონტო მასალების მიმართ მოთხოვნაც ასევე მზარდია. ვთვლით, რომ ეს ნიშა ჯერ კიდევ არ არის სრულად ათვისებული. გვსურდა შექმნილიყო ახალი სივრცე, ახალი ექსკლუზიური ევროპული ბრენდებით, რომელიც მომხმარებელს მაღალ ხარისხთან ერთად მრავალფეროვან ასორტიმენტს შესთავაზებდა.

შოურუმის მიზანია მომხმარებლებს, დიზაინერებს, არქიტექტორებს შეუქმნას კომფორტული, მყუდრო გარემო თავიანთი ხედვების და მიზნების რეალიზაციისთვის.

ჩვენ წარმოვადგენთ უმაღლესი ხარისხის ევროპულ მრავალფეროვან და ექსკლუზიურ პროდუქციას კონკურენტულ ფასში. პრიორიტეტი კი პერსონიფიცირებული მომსახურების მაღალი სტანდარტია.

– რა არის კომპანიის სამომავლო გეგმები?

– როგორც ყველა ახალ კომპანიას, ჩვენც დიდი გეგმები გვაქვს გრძელვადიან პერსპექტივაში. ვგეგმავთ კიდევ უფრო მეტი ბრენდის წარმოდგენას ჩვენს შოურუმში, ახალი მიმართულებების დამატებას და განვითარებას. გახსნის დღიდან, ინდივიდუალური პროექტების გარდა, ჩვენ უკვე შევასრულეთ რამდენიმე მსხვილი კომერციული პროექტი, მათ შორის უცხოელ დიზაინერებთან ერთად და მომავალში ამ კუთხითაც ვგეგმავთ მნიშვნელოვანი ნაბიჯების გადადგმას.



📍 68 A. Beliaшvili str. Tbilisi
 ☎ +995 32 215 15 11
 📧 hello@mosaics.ge
 🌐 www.mosaics.ge





CHEESE LAB STUNNING INDUSTRIAL STYLE RESTAURANT



Location: RAVIS Food Complex, Isfahan, IRAN
Total area: 95 sq. m
Author: Mehrdad Mardiha, founder of Archo. Co studio - Architecture M.A & Civil engineering B.S

Project implementation: February 2020
Property type: Commercial, Restaurant

The project, a restaurant that is extraordinarily created in industrial style by architect „Mehrdad Mardiha“, is a manifestation of its master chef's brainstorm.

Mehrdad Mardiha graduated with a bachelor of civil engineering and master of architecture. He is a professional in details design and specialist in objects manufacturing. Also, he won a couple of awards in these fields. These led him to design accurate details and customize objects for all spots in this project.

Master chef wanted to serve many of his special cheeses with dishes in a stunning environment. Early in think tank, presenting a sketch of industrial device that melts various of cheeses for meals, gave team sufficient reason to introduce title „CHEESE LAB“ for project and was the beginning of concept. „a zone in an abandoned nuclear laboratory that has changed usage to Cheese Laboratory.“

The project is located in the most artistic metropolis of Iran, namely Isfahan. But the design process got harder

when the project location was selected between a number of restaurants with its specific appearance and menu, in „RAVIS“ a brand new food complex. Client wants „Cheese Lab“ set up in 4 months for the food complex opening in February 2020.

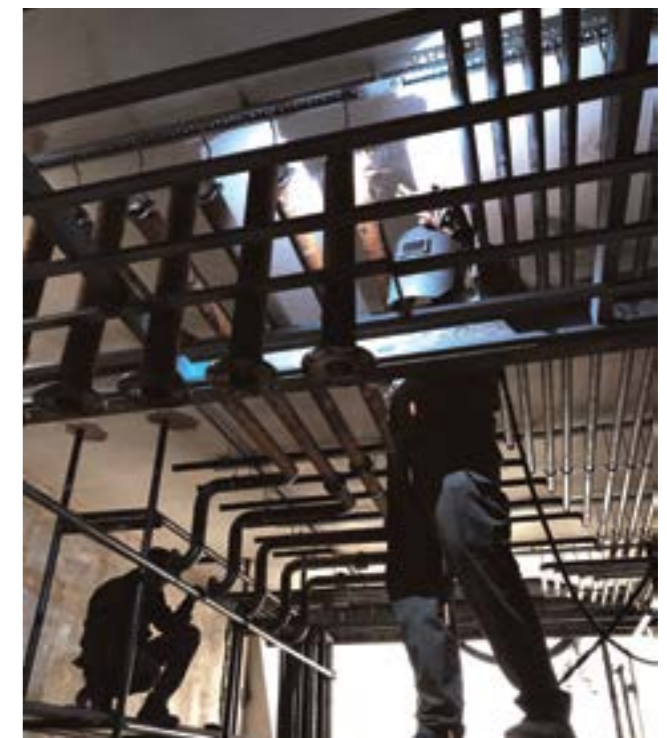
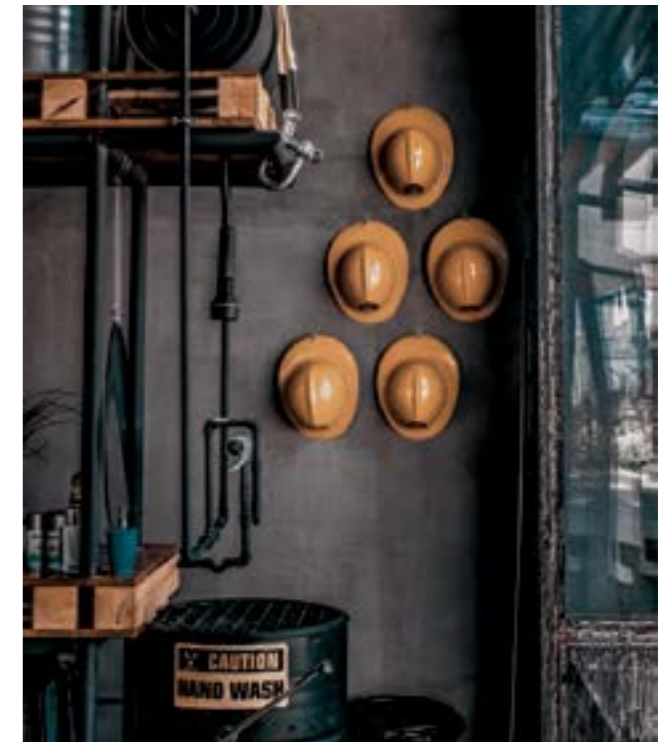
In order to satisfy client and create a unique visual and functional experience for customers, each step is passed with accuracy in the design and construction process. It started a skillful research around nuclear laboratories,

its visual attractions, useful elements and similarities between a lab and a restaurant. Then findings, stacked together and the design process started due to the quotes „details matter“ and „form follows function.“

In its 95 sq m area, an indoor and outdoor salon, bar and kitchen are considered for the „Cheese Lab“. Kitchen and bar are designed in a way to be visible and transparent inside a rusty girder structure frame that makes food preparation processes and cheese melting devices visible

to customers. It reminds an isolated laboratory behind the large glass and rusty reinforced concrete short wall. The kitchen interior walls continue to ceiling in a curve form and are covered by anti-corrosion tiles and built-in linear LED lights to comply with sanitary standards. Decorative pipes that come from barrels in the salon, connected to foodstuffs storage capsule, also kitchen ventilators appearance, are redesigned the same as a huge chimney.

Salon is formed similar to an explosion-proof concrete





site by covering all surfaces with micro cement. Floor is decorated with metal pieces that are used in nuclear reactors and the ceiling is filled with 2 and 3 inches of rotten pipes that connect barrels that are stored on wooden shelves, to capsules in the kitchen. Shelf shape bar and genuine leather lengthy sofa, places as social spaces or for gatherings. Orange rusts on pipes and girders, natural brown materials, like wood and leather, also yellow helmets and rounding lights, intelligently speared everywhere to warm up metal and concrete surfaces, and the cold industrial atmosphere of „Cheese Lab“. It causes the area don't be repetitive for the audience and regular customers, and that they always find new points among the details.

Most of the equipment and objects like Coca Cola barrel refrigerator, flashlights over the pallet desk, exclusive



faucet that charges with barrels and its wash basin, steel desk and seats, industrial shape speakers and CCTVs are designed industrial in an artistic way. Other objects and details are the real industrial and laboratory ones, like power boxes, fire hoses, thermometers, electricity and water pipes, and also explosion-proof lights prepared from real sites. These things are regulated and really work in the installation system of the restaurant. Customers will become excited and entertained when they see pointers moving on instruments, switches working, alarm lights starting working sometimes, and can wear helmets while

their meals are going to be ready. Because of industrial materials, rusty objects and equipment that used, all surfaces and stuff that need are covered by protective polish to protect health items and prevent objects from possible destruction.

„Architecture arises when mankind creates an atmosphere beyond basic needs and functions. Architect success comes when he gives a memory to users among his creatures and makes them take a photo as a memento. Architecture is performed when an architect can give users pleasure while they have to stay and wait.“

Mehdad Mardiha, founder of "Archo.Co" studio says.

Divider between indoor and outdoor salons contains a full-length door and 8 pieces of rolling window, made from tempered glass with full scratched metal frame that opens horizontally completely when needed and integrates both salons. It helped client to host more people during pandemic COVID-19 and circulate air in a good way in all areas, which attracts many worried customers.

Outdoor area is surrounded by pallets with barrels on it, that is the destination of tangled pipes. Those are used as outdoor tables that have plants around them. Radiative

heaters and folding awnings are built in related style and are put in place to make customers comfortable on cold, rainy or sunny days. Eventually, when you get farther from the outdoor area, on top of the restaurant entrance, 3 massive stunning yellow rounding blades show off on flat fragmented raw metal boards. That is the „Cheese Lab“ logo, which reminds base material of the „Cheese Lab“ dishes and also the „nuclear waste site warning“ sign.

Mehrdad.Mardiha
[Instagram.com/Archo.Co](https://www.instagram.com/Archo.Co)





ოფისი სითი თაუარში

ადგილმდებარეობა: თბილისის
ცენტრალური რაიონი
საერთო ფართი: 800კვ.მ
ავტორი: ლალიკო შაშიაშვილი



არაორდინალური ინტერიერი ერთბაშად იპყრობს ყურადღებას. მისი დიზაინის ძირითადი აქცენტები ერთმანეთთან მოხერხებულადაა დაკავშირებული. ინტერიერის ატმოსფერო თავისუფალია და ჰაერითაა სავსე. დიდი მასების კონსტრუქციულ სიმსუბქეს დიზაინის ელემენტებიც იმეორებენ. ინტერიერში ყურადღებას იპყრობს დეკორატიული კომპოზიციები, სხვადასხვა აქსესუარების ფორმა, ფერთა კოლორიტი. განყენებულ ფორმებში ნაგრძნობი სივრცე, რომელშიც ისახება დინამიკა, განუსაზღვრელ მრავალფეროვნებას იძლევა.





OFFICE IN CITY TOWER

Location: Central district of Tbilisi

Total area: 800 sq.m.

Author: Laliko Shashiashvili

This unordinary interior attracts attention by visual lightness of its graphical dynamics of shape. major architectonic groups are comfortably linked with each other. The key attraction of this project lies its integration with the air and the feeling of freedom. Design forms fall into the range of its structural elements. The shell of the space is a delicate membrane of the outer world.





თბილისის ერთ-ერთ პრესტიჟულ უბანში, არაორდინალური პროექტით საცხოვრებელი ბინის ინტერიერი განხორციელდა. პროექ-

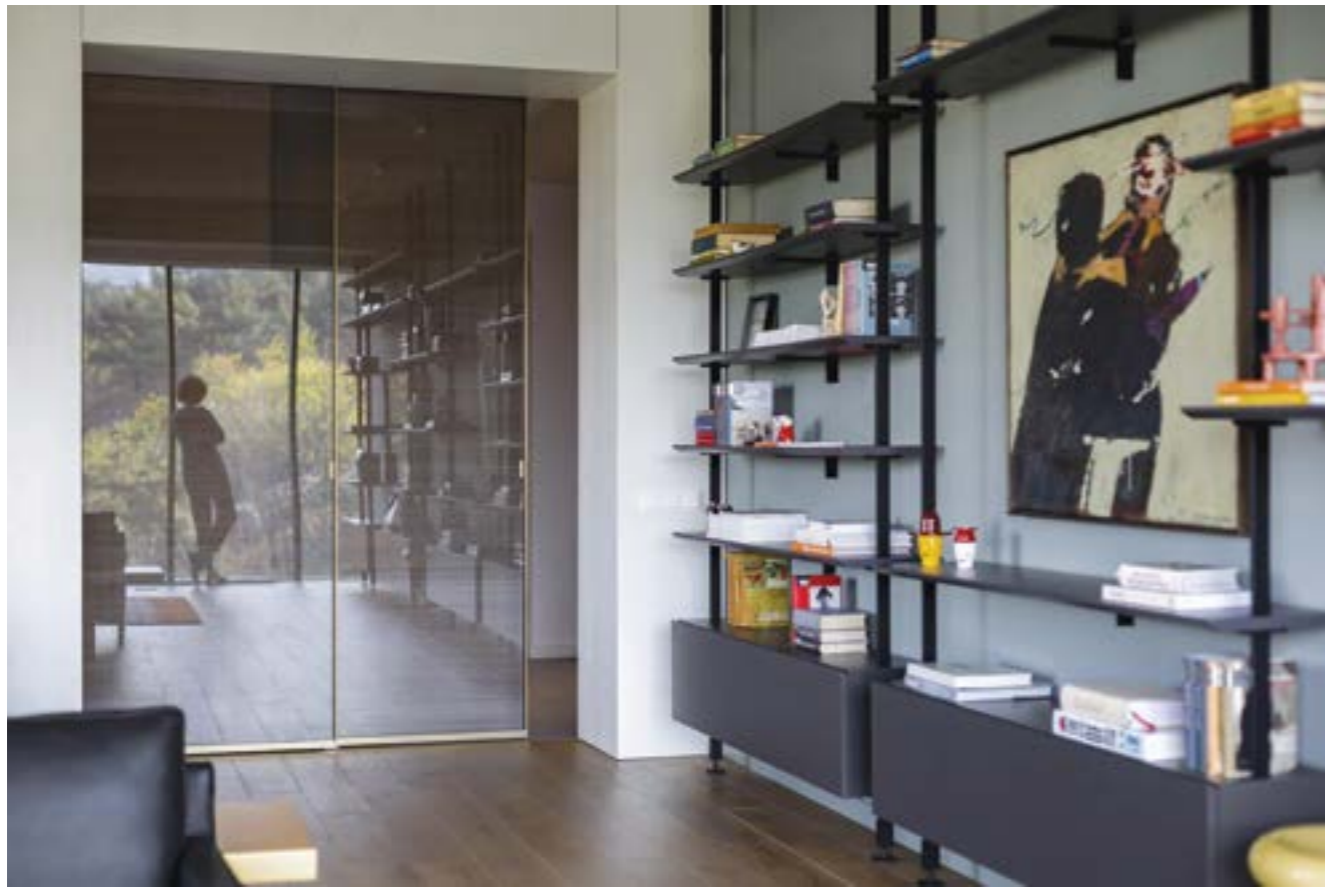


სახლი ვაკის პარკში

მდებარეობა: თბილისი
 საერთო ფართი: 250 კვ.მ
 ავტორები: ნინო ჭანტურია,
 ლუკა ჩაგანავა,
 ამირან შარიფაშვილი



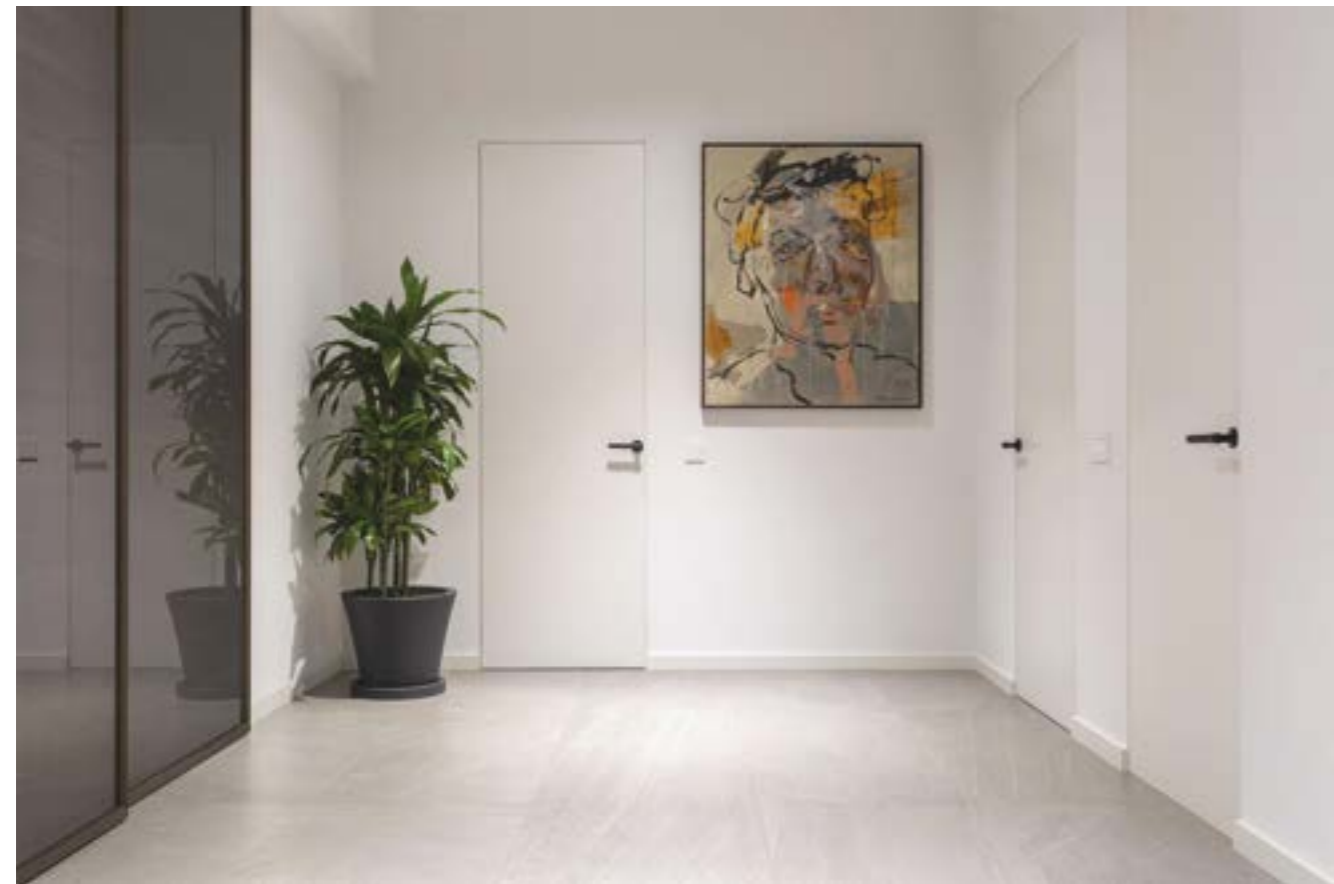
ტის ღირსებაა ის რომ, შემოქმედებითად გააზრებულ სივრცეში არქიტექტონიკული დეტალების რიტმი ვლინდება. ინტერიერის



თავისუფალი სივრცის გამჭვირვალებას და სიმსუბუქეს ორიგინალური კოლორისტული გადაწყვეტა უდევს საფუძვლად. მთლიანი პალიტრა ოპტიმალურ ფონს უქმნის ნებისმიერ



საგანს, გამოკვეთს მის მოცულობას, რაც კომფორტულ, ჰარმონიულ სივრცეში დიზაინერული კოლაჟის აქცენტების გაძლიერებითაა მიღწეული.





APARTMENT IN VAKE PARK

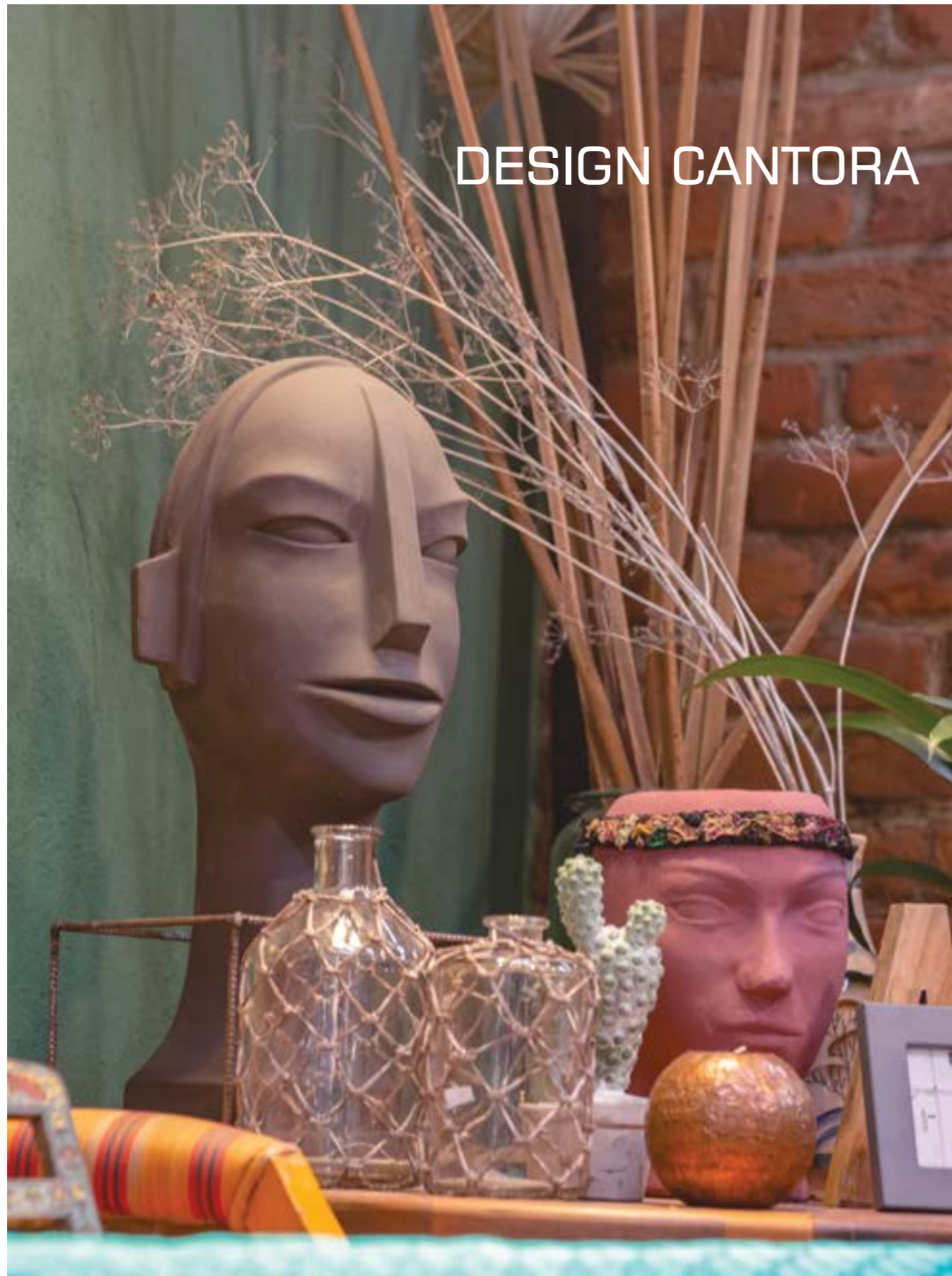
Location: Tbilisi, Georgia
Total area: 250kv,m
Authors: Nino Tchanturia,
 Luka Chaganava,
 Amiran Sharifashvili



In one of the fashionable districts of Tbilisi, in the Single-family house , a residential interior design project was recently accomplished by designers. The main attraction of the project is comfortable interrelation of its main architectonic groups. The design has an original, integral composition, attracting attention with its visual lightness and graphical precision of shapes. The other important factor is that the creative solution of the space is accentuated by architectonic details. The accents of the design melody are achieved by strengthening the register of the corresponding notes.



DESIGN CANTORA



ახალი დიზაინ გალერეა - „დიზაინ კანტორა“

ყველაფერი თქვენი ინტერიერისთვის
ფოტო: ირაკლი გოგოლაძე

მიუხედავად იმისა, რომ თბილისში ბევრი გალერეა და შოურუმი, მას ერთი ლამაზი ადგილი შეემატა ბახტრიონის ქუჩაზე, დიზაინ გალერეა - Design cantora-ს მასპინძელი დიზაინერი ნინო უღენტია. გალერეის კონცეპცია ერთია - თავისუფლება ხელოვნებას. ეს ხელოვნებაა თუ ... - ხშირად ბჭობენ ადამიანები, მოგზაურობა მხოლოდ მგზავრობა არ არის -- პასუხობს Design cantora და თემას რომ სასურველი მიმართულება მისცეს სრულად წარმოგიდგინოთ რა ხდება გალერეაში.

გირჩევთ - თავად ნახოთ. ამ ულამაზესი სივრცის ყოველ კუთხეში ბევრს საინტერესოს იპოვნით - ნინო



ჟღენტის ექსკლუზიური აქსესუარები, საოცარი სიყვარულით შეგროვებული ნივთები, ბრენდული ტექსტილი და უმსუბუქესი ფურნიტურა ვინტაჟური ინტერიერისთვის. აქ შემთხვევითი არაფერია, ყველა ნივთს თავისი დანიშნულება აქვს ინტერიერში. დიზაინერის ფუნქცია ხომ ეს არის - ადამიანებს შეუქმნას განსაკუთრებული

სამყარო. გემოვნებაზე არ კამათობენ. დიზაინერი არ კამათობს, იგი, გთავაზობთ ესთეტიკურ გარემოს. იგი - ნინო ჟღენტია ...

გალერეა სხვა დიზაინერებსაც მასპინძლობს. მრავალ პროექტსა და იდეას შორის არჩეულია ერთი, რაც სევდასა და სიამოვნებას ერთდროულად გგვრით. ეს არის ეპოქა,

ისტორია, ბავშვობა, სითბო, ნივთები...

ვფიქრობ თემა - „ყველაფერი ცხოვრების შესახებ,“ - საინტერესო აღმოჩნდა. ცხოვრების ისტორიები, ესთეტიკა, სევდა და იუმორი... მეტს არაფერს ვიამბობთ დაწვრილებით, რადგან ყოველი ვიზიტის დროს სიურპრიზი გელით.



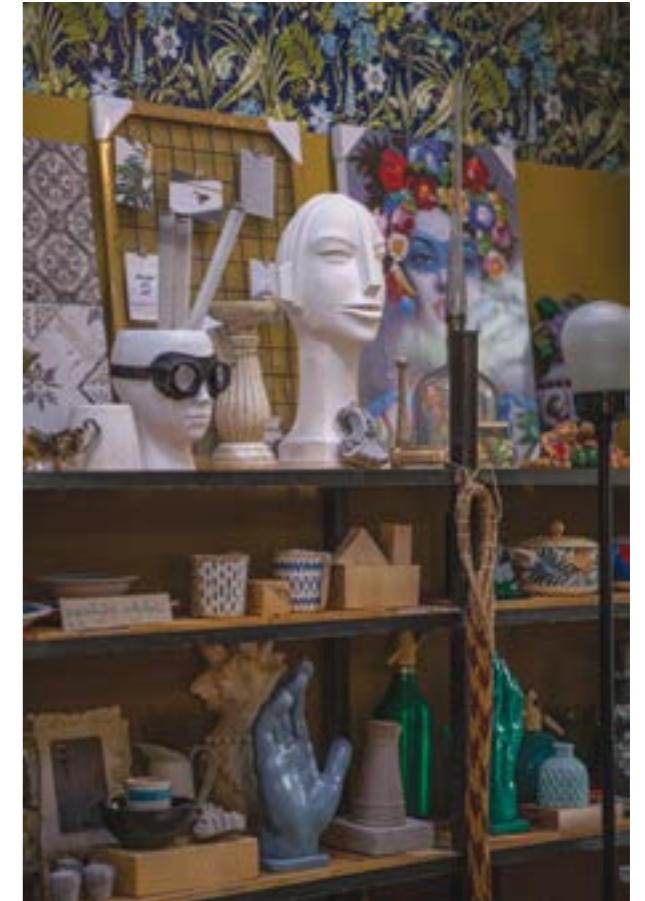


NEW DESIGN GALLERY - DESIGN CANTORA



EVERYTHING FOR YOUR INTERIOR
Photo by: Irakli Gogoladze

Though there already are many galleries in Tbilisi, a still another nice place – „ Design cantora “, located in Bakhtrioni Street – was recently added to the list of such establishments. Its host are designer Nino Jgenti. The concept of





the gallery is simple – „give freedom to art“. To people wondering whether what may be leveled with art, we can answer that „trip“ does not necessarily mean „transportation“.

To change the topic, we will just tell you what goes on in Nino's gallery (though, frankly, it would be much better if you came to see it with your own eyes). The space is filled with

interesting objects. Nino's cherished collection of furniture and decorative articles is combined with interior accessories.

There is nothing occasional here – every article can assume a specific function in this or that interior. Actually, this is what designer envision as her goal – to help people create original environment.

As the saying goes, there is no accounting for tastes. Nino do not break this rule, we just offer you to add aesthetic quality to your life.

The gallery also hosts exhibitions of other designers. From among many projects and ideas designer singled out the one, which is both funny and sorrowful: interpretation of the epoch, history, childhood, warmth and objects. Nino Jgenti

believe she did not make a mistake, because the theme „Everything about My life“ proved really interesting and compelled author to present totally different stories with different humor and sorrow. No more details – please come and visit us, and stay assured that your every visit will be a surprise. You can come to „ Design cantora “ every day - Monday to Saturday.



საცხოვრებლის მოცულობითი სტრუქტურა

მდებარეობა: თბილისი წყნეთის გზატკეცილი
ავტორი: ილია ზაქარაია
საერთო ფართი: 145 კვ.მ

დიზაინერის ძალისხმევით, აღქმადი ლაკონიზმით შენიღბული ზუსტად გათვლილი გადაწყვეტების ფონზე, მისი დატვირთვის სპეციფიკის შესაბამისი, სტილური საცხოვრებელი გარემო შეიქმნა. მაქსიმალურად ეფექტურად წარმოჩენილი შედეგი ორიგინალურობით გამოირჩევა და ფუნქციონალურად და ესთეტიკურად შეესაბამება დამკვეთის მოთხოვნებს. ინტერიერის არქიტექტონიკა პლასტიკურად ვითარდება. ყოველი დიზაინერული ამოცანა კომპოზიციური ხერხითაა გადაწყვეტილი და ამ პრინციპის შენარჩუნებით მოცულობის სტრუქ-

ტურა ფორმათა მრავალფეროვნებით იქმნება. არაორდინალური არქიტექტურული ნიუანსებით შექმნილ სივრცეს, ცალკეული, განსაკუთრებული ხიბლის მატარებელ მონაკვეთთა ერთობლიობა ქმნის. საცხოვრებელი ინტერიერის თავისებურება – დეტალებამდე გათვლილი სივრცის ფუნქციური ორგანიზებაა. მსუბუქი დეკორი შესაბამის განწყობას ქმნის. ამგვარად წარმოქმნილი ერთიანი საცხოვრებელი ზონა აფართოვებს „მანევრირების სივრცეს“ და მოცემულ ფართობზე ფუნქციონალური მაქსიმუმის კონცენტრირება ხდება შესაძლებელი.







VOLUMETRIC STRUCTURE OF THE DWELLING

Location: Tbilisi, Tskneti Highway

Author: Iliia Zakaria

The total area is 145 sq.m.

Stylish environment of residential interior, located in Tbilisi, has been created to designer Iliia Zakaria. The highly efficient design, based on precisely calculated laconic solutions, is original, aesthetic and function-specific. The construction conforms to a supreme compositional principle,

integrating diverse forms into a flexible structure. The interior space is surprisingly well-organized. Unusual and light decor helps create a relevant atmosphere. The unified, unbroken living zone leaves a lot of space for maneuvering and allows for maximal concentration of functions.



გამოფენა სახელწოდებით - გოგონა მობილური ტელეფონით



ავტოპორტრეტი. *Autoportrait.* ზეთი, ტილო Oil, Canvas. 40/60

14 იანვარს საქართველოს პარლამენტის ეროვნული ბიბლიოთეკის საგამოფენო დარბაზში გაიხსნა მხატვარ მირიამ სოლოლაშვილის ფერწერული ნამუშევრების პერსონალური გამოფენა.

„მირიამის ფერწერა გამოდის თანამედროვე ხელოვნების კონტექსტიდან. მხატვრული სტილი, მეთოდი და საშუალებები ანუ ის, რაც ქმნის მხატვრულ ფორმას მასთან არის საყოველთაოდ ცნობილი-იმპრესიონისტული, მაგრამ აქ მთავრდება მისი მსგავსება უკვე კლასიკურ-ტრადიციულ მოდერნისტულ მიმდინარეობასთან. უფრო ზუსტად, მირიამი ცდილობს თავისი იდეები, განცდები, განწყობა, მსოფლშეგრძნება ანუ მხატვრული ნაწარმოების შინაარსი მხატვრულ აღმქმელამდე მიიტანოს იმპრესიონისტული მხატვრული ხერხებით, მაგრამ არა წუთიერი შთაბეჭდილება, არამედ მარადიული, საყოველთაო და ყოველდღიური კითხვა: ვინ ვარ მე და რა არის ჩემი გარემომცველი სამყარო? ის, რაც თანამედროვე ყოფაში ბანალურ, მაგრამ მით უფრო ამოუხსნელ რეზუსად იქცა ჩვეულებრივი (და არა ფილოსოფიური) ცნობიერებისათვის. მირიამისთვისაც სწორედ ეს არის მთავარი-არსებული რეალობისადმი საკუთარი დამოკიდებულება, პირადი განცდები, შეგრძნებები გაიაზროს და მიიტანოს სხვა ადამიანებამდე.



გოგონა მობილური ტელეფონით/ *Girl with a cell phone.* ზეთი, ტილო/ Oil, Canvas 80/70

ხელოვნების უნივერსალური ენით, ამასთან დიალოგის რეჟიმში, ახსნას ანმყო და განჭვრიტოს მომავალი, რადგან ეს არის მისი „სათქმელის ამოთქმის“ საშუალება, ადამიანებთან ურთიერთობის თვითშერჩეული მეთოდი. მისთვის მნიშვნელოვანია სწრაფად და უდანაკარგოდ მიიტანოს თითოეულ აღმქმელამდე განცდილი სულიერი მღელვარება, რასაც თან დევს გონების გამონათება და ყოფიერების არსობრივი წვდომა...

და მაინც, მირიამ სოლოლაშვილისთვის მთავარია, მნახველს გული გაუხსნას და მის სულს ჩასწვდეს ცნობიერებაზე გავლით. მე ამას ვუნოდებდი „ლინგვისტურ ფერწერას“, რადგან რასაც ხატავს ეს არის მთელი მოთხრობა, ნოველა, არა უბრალოდ ნატურმორტი, არა პორტრეტი ან პეიზაჟი, არამედ ფილოსოფიურ-ფსიქოლოგიური ესსე“, - **ეთერ შავგულიძე, ხელოვნებათმცოდნე, პროფესორი, დოქტორი.**

გამოფენაზე წარმოდგენილი იყო როგორც ქალაქური ცხოვრების სიუჟეტები, პეიზაჟები, პორტრეტები, ასევე ჩვენი თანამედროვეებისა და საზოგადო მოღვაწეების, ილიკო სუხიშვილის, ანიტა რაჭველიშვილის, გია ბულაძის, ნინო ანანიასვილის, გიორგი მაისურაძისა და სხვათა პორტრეტები.

მირიამ სოლოლაშვილის ნამუშევრების გამოფენა სახელწოდებით „გოგონა მობილური ტელეფონით“ ეროვნული ბიბლიოთეკის საგამოფენო დარბაზში 19 იანვრამდე გაგრძელდა.



EXHIBITION ENTITLED - GIRL WITH A CELL PHONE

On January 14, a personal exhibition of paintings by artist Miriam Sologashvili was opened in the exhibition hall of the National Parliamentary Library of Georgia.

„Miriam's art slips out from the context of modern art. Her specific style, unique techniques and brush strokes are well-known impressionistic, but this is the only aspect of similarity with the classical traditional modern movement regarding her art. Miriam not only captures the momentary and transient effects of the subject in her drawings, she also shows her independent spirit, her ideas, her personal feelings and emotions there. In other words, in her paintings she endeavors her timeless, eternal questions: 'Who am I, who surrounds me and what is the meaning of my life.' Her



კაფე ჯანგო თბილისში/ *Cafe Jango in Tbilisi.* ტილო, ზეთი. Oil, Canvas 90/80



მიტოვებული/ *Abandoned.* ზეთი, ტილო. Oil, Canvas. 70/40



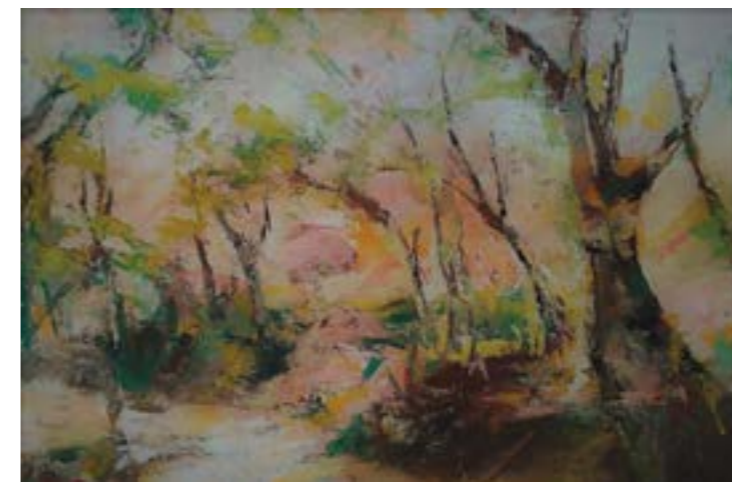
თბილისური ეზო დიუმას ქუჩაზე. *Tbilisi Yard on Dumas Street.* ზეთი, ტილო/ Oil, Canvas. 50/60



ქალაქი ხოლონი, *Holon,* ტილო, ზეთი. Oil, Canvas 50/70



სიზმრად გამოღვიძება/ *Waking up in a dream.* ზეთი, ტილო/ Oil, Canvas. 50/40



კოჯორის გზაზე. *On the way to Kojori.* ზეთი, ტილო. Oil, canvas

approach with people in dialogue regime daily basis is her chosen method where she is fashioning the purpose of the present and has a vision for the future.

It is very important for Miriam to share her emotional experience and her master piece with whole world as soon as possible without wasting a minute. The main goal for Miriam Sologashvili is to open her heart widely and reach the souls of others. I would say that it is linguistic touch of brush, because what she draws is a whole story, not simply a naturemort, portrait or landscape but philosophical - psychological essay, - **Eter Shavgulidze, art critic, professor, doctor.**

The exhibition of Miriam Sologashvili's works entitled "Girl with a cell Phone" lasted until January 19 in the exhibition hall of the National Library.



CONCRETE FURNITURE

Prepared by: Maria Lucia mazetty
 Decorator Designer,
 Florence, Italy

The dynamics of interior design are ever evolving. Change takes place unceasingly, bringing forth novel ideas that aid in staying ahead of the trend curve, which is imperative to remain relevant in the construction industry.

The industry-leading innovations fueling trends are only limited by the imagination of the inventors. This time around, the imagination drifts towards a revamp of industrial spaces. Among the recently emerging trends, one which remains uncommon and has conflicted with designing trends of the past is the increasing use of concrete in interior spaces.

Gone are the days when concrete appeared raw and unappealing. Thanks to new designs



and casting methods, the utilitarian and sturdy aspects of concrete are subtly being incorporated with elegance and style. The usage of concrete also brings with it some benefits to home owners that lends to its growing applicability.

In the past, concrete has been used extensively in outdoor open spaces; owing to its practical nature and former applications such as in patios and driveways / Patios / Sidewalks, its possibilities as a design element seem limited. However, concrete is anything but boring and uninspiring.

It is a versatile material that can be cast into various customizable designs and its greatest benefit is seen in its ability to take on any shape and form. With a little out-of-the-box thinking, many skillful uses of concrete can be found to create alternatives for costly installations.

Thanks to its heat and scratch resistant characteristics, it poses as the most apt material for kitchen islands, in-built sinks, and countertops. Concrete's utility has also invaded the production of bathroom dividers and backsplashes as these structures surge and enjoy their moment. Additionally, the water and stain resistant quality of concrete-seals makes it suitable for use in wet spaces.





A NEW LINE IN CREATIVITY



Tako Shashiashvili lived and works in Tbilisi, Georgia. She was born in 1971. In 1995 she graduated from the Tbilisi State Academy of Art of easel graphics. She has been a member of the Artists' Union since 2000. Has participated in exhibitions in Georgia and abroad.

The society knows Tako Shashiashvili well as an extraordinary graphic artist. Knows her creations, where



everything is dedicated to feelings, and where unrealistic dreams sink into mystical backgrounds.

This time we present a new line in her work, merchandise - jewelry, by the perception of which the imagination of the viewer moves into the phantasmagoric world. Each of them is exclusive, delicate and amazes with the same intensity both the ordinary visitor and the art connoisseur.

- Jewelry has become a part of my creativity, I create it for my pleasure, each of them is unique and inimitable, making them gives me so much pleasure that even the time in the work process stops for me ... - Said Tako.



Pupala / Acrylic on paper 68X48/



Big mess in the head / Acrylic and gold paper on canvas. 60X80/





ნუგზარ ხვედელიანი - საქართველოს არქიტექტორთა კავშირის თავმჯდომარე

2021 წლის 24 დეკემბერს საქართველოს არქიტექტორთა კავშირში თავმჯდომარეობის არჩევნები ჩატარდა. არჩევნებამდე, საქართველოს არქიტექტორთა კავშირის XXVIII საერთო საარჩევნო კრების რეგლამენტის მიხედვით, 15 დეკემბრისათვის თავმჯდომარის კანდიდატობაზე, რეგისტრაცია გაიარა არქიტექტორთა კავშირის სამმა წევრმა: ანა ბიბილაშვილმა, ნუგზარ ხვედელიანმა. ნიკოლოზ აბაშიძემ.

21 დეკემბერს გაიმართა კავშირის თავმჯდომარეობის კანდიდატთა საარჩევნო პროგრამების წინასწარი განხილვა, რომელიც განხორციელდა ვიდეო კონფერენციის სახით დისტანციურად. კავშირის ყველა სტატუსის მქონე წევრ არქიტექტორს და არა წევრ

არქიტექტორს საშუალება ჰქონდა ენახა და მოესმინა განხილვის პროცესი პირდაპირ ფეისბუქ - პლატფორმაზე, ამავდროულად, არჩევნებზე ხმის უფლების მქონე კავშირის წევრ არქიტექტორს საშუალება ჰქონდა პირდაპირ მიემართა კანდიდატისთვის. უნდა აღინიშნოს, რომ კანდიდატებმა საკმაოდ საინტერესო და სრულყოფილი პროგრამები წარმოადგინეს. კენჭისყრა 24 დეკემბერს შედგა და ხმათა უმრავლესობით საქართველოს არქიტექტორთა კავშირის თავმჯდომარედ არჩეული იქნა ნუგზარ ხვედელიანი.

ეულოცავთ ბატონ ნუგზარს და საქართველოს არქიტექტორთა კავშირს. წინსვლას და წარმატებას ვუსურვებთ მათ პროფესიულ, საზოგადოებრივ და შემოქმედებით საქმიანობაში.

